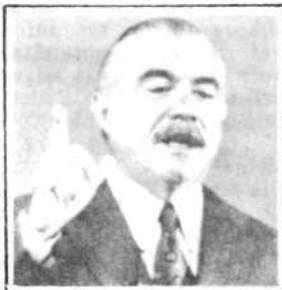


Em Campinas, uma nova estação da Embratel. Com Quércia, prêmios.

O presidente José Sarney inaugurará hoje, no início da tarde, a estação terrena de comunicações internacionais via satélite da Embratel, localizada em Morungaba, município de sete mil habitantes da região de Campinas. Em companhia do ministro das Comunicações, Antônio Carlos Magalhães, Sarney visitará em seguida o Centro de Pesquisas e Desenvolvimento (CPqD) da Telebrás, em Campinas, onde participará da cerimônia de lançamento de três novos **chips** (microcircuitos), produzidos com tecnologia totalmente nacional.

Às 18 horas, o presidente da República estará no Palácio dos Bandeirantes, participando, juntamente com



o governador Orestes Quércia, da entrega do prêmio à "empresa do ano" outorgado pela revista **Exame**, por ocasião do lançamento da edição que apresenta as "melhores e maiores" empresas, com destaque para as que mais se destacaram em 31 setores da economia. Participarão da solenidade os ministros das

Comunicações, Antônio Carlos Magalhães, da Indústria e Comércio, José Hugo Castelo Branco, do Trabalho, Almir Pazzianotto, das Relações Exteriores, Abreu Sodré, e do Gabinete Civil, Ronaldo Costa Couto.

A chegada do presidente Sarney ao aeroporto de Viracopos, em Campinas, está prevista para as 12h45. Ele se deslocará imediatamente para Mo-

rungaba, de helicóptero. Também de helicóptero, ele seguirá para o centro de pesquisas da Telebrás, onde deverá chegar às 15 horas. Às 16h45 deverá embarcar de Viracopos com destino ao aeroporto de Congonhas, onde sua chegada está prevista para as 17h10.

### Estação terrena

A estação terrena de comunicações internacionais via satélite de Morungaba atenderá a região Sul e é a segunda do País (a outra está localizada em Tanguá, no Estado do Rio de Janeiro). Com 564 canais, a nova estação aumentará em mais de 40% a disponibilidade de circuitos via satélite do Brasil para o Exterior. Custou 26 milhões de dólares, dos quais 70% em moeda nacional. Morungaba foi a cidade escolhida em função de sua to-

pografia, que assegura proteção contra interferências eletromagnéticas.

Sarney inaugurará também, simbolicamente, a estação telefônica de São Gabriel da Cachoeira, no Amazonas, a 10.000º município a ser interligado à rede de DDD (discagem direta à distância), fazendo uma ligação interurbana e conversando com o prefeito daquela cidade.

Os três novos **chips** desenvolvidos por técnicos da Telebrás têm aplicação específica em equipamentos de telefonia (**chip** é uma pastilha de silício que contém microprocessadores e é responsável pelo processamento lógico dos computadores). Mas no Centro de Pesquisas e Desenvolvimento da Telebrás, Sarney conhecerá também outros projetos em desenvolvimento, nas áreas de circuitos integrados, fibras óticas e raio laser.