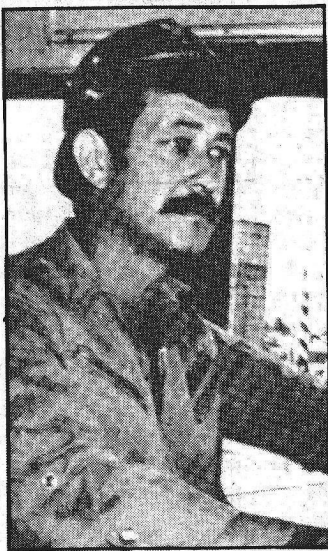


# Bombeiro Gaeta se esforça para não chorar

SÃO PAULO — “O fogo apaga”. Foi assim, expressando muita tristeza, que o PM Bombeiro Domingos Gaeta, de 40 anos, procurou refletir o seu sentimento e de seus quatro companheiros da guarnição encarregada de transportar ontem o caixão com o corpo do Presidente Tancredo Neves do Instituto do Coração, no Hospital das Clínicas, ao Aeroporto de Congonhas. Durante todo o cortejo, Gaeta disse que se sentiu um cidadão comum, observando a emoção de milhares de pessoas e vivendo o mesmo drama:

— Fiz muita força para não chorar. Afinal, nós acreditávamos muito nesse homem. Ele era a esperança de um novo Brasil. Transporte-i com o coração apertado, mas consciente de que alguém tinha que cumprir essa missão — comentou Gaeta, também responsável pelo transporte do corpo da cantora Elis Regina, em janeiro de 1982.

— O cortejo do Doutor Tancredo foi sério e emocionante. Crianças e adultos moços e velhos, choravam à passagem do nosso caminhão,



Gaeta também levou Elis

acenando lenços e bandeiras, como se estivessem despedindo-se de um ente muito querido.

A guarnição, comandada pelo

Sargento Valdir, além de Gaeta era formada pelos Sargentos Surano e Moita e pelo Soldado Emerson. Valdir e Moita ficaram na parte superior do caminhão do Corpo de Bombeiros, sentados um de cada lado do caixão do Presidente Tancredo Neves. Os dois também foram tomados pela forte emoção do povo e chegaram a chorar, às vezes dando-se as mãos para se fortalecerem:

— Quando o povo começou a jogar flores sobre o caixão, eu e o Moita as ajeitávamos sobre o caixão — conta Valdir, que, como toda a guarnição, foi apanhado de surpresa ao chegar ao quartel da Praça da Clóvis para assumir o trabalho (de 24 horas por 48 de descanso) no 1º Grupamento de Incêndio.

O corpo do Presidente Tancredo Neves foi transportado no Scania 112-H, chapa GY-0998, ano 1984, que entrou em funcionamento no Corpo de Bombeiros no início deste ano. É um autobomba (AB-186), utilizado no combate a incêndios diretamente, com a capacidade para quatro mil litros de água.