

Laranjeiras pronto para receber FH

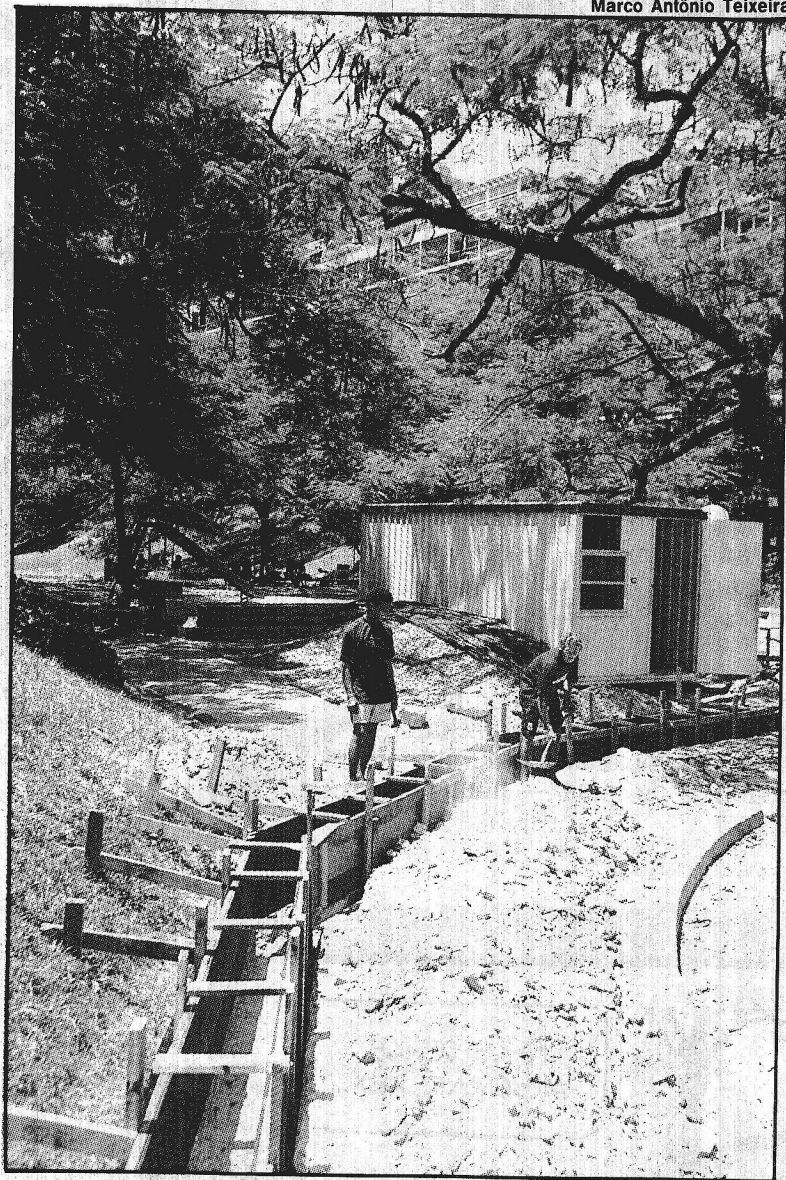
Marco Antônio Teixeira

*Só faltam grades
que vão cercar o
Parque Guinle*

Quando o presidente Fernando Henrique chegar ao Rio na próxima sexta-feira, ele já poderá se hospedar no Palácio Laranjeiras. No entanto, a segurança da Presidência da República terá uma pequena preocupação: a grade que vai cercar todo o Parque Guinle não estará pronta, mesmo com o esforço dos operários que trabalharam até no final de semana.

Se a grade não está pronta, todos os outros detalhes do Laranjeiras já foram resolvidos para hospedar o presidente na sua primeira visita ao Rio depois de eleito. Foram substituídas algumas esquadrias e três aparelhos de ar refrigerado. O governador vistoriou o Palácio e o pôs "permanentemente" à disposição do presidente.

O Laranjeiras foi construído entre 1909 e 1914, por Eduardo Guinle, com material trazido da Europa. O Palácio possui uma bela coleção de obras de arte, com quadros de Reynolds e Rigaud, porcelana de Sèvres, afrescos de Girard e tapetes persas. O Palácio serviu de residência oficial ao presidente Juscelino Kubitschek e, agora, também será o endereço carioca de Fernando Henrique Cardoso.



Operários trabalham na instalação da grade que cercará o Parque Guinle