

De olho no Palácio da Alvorada

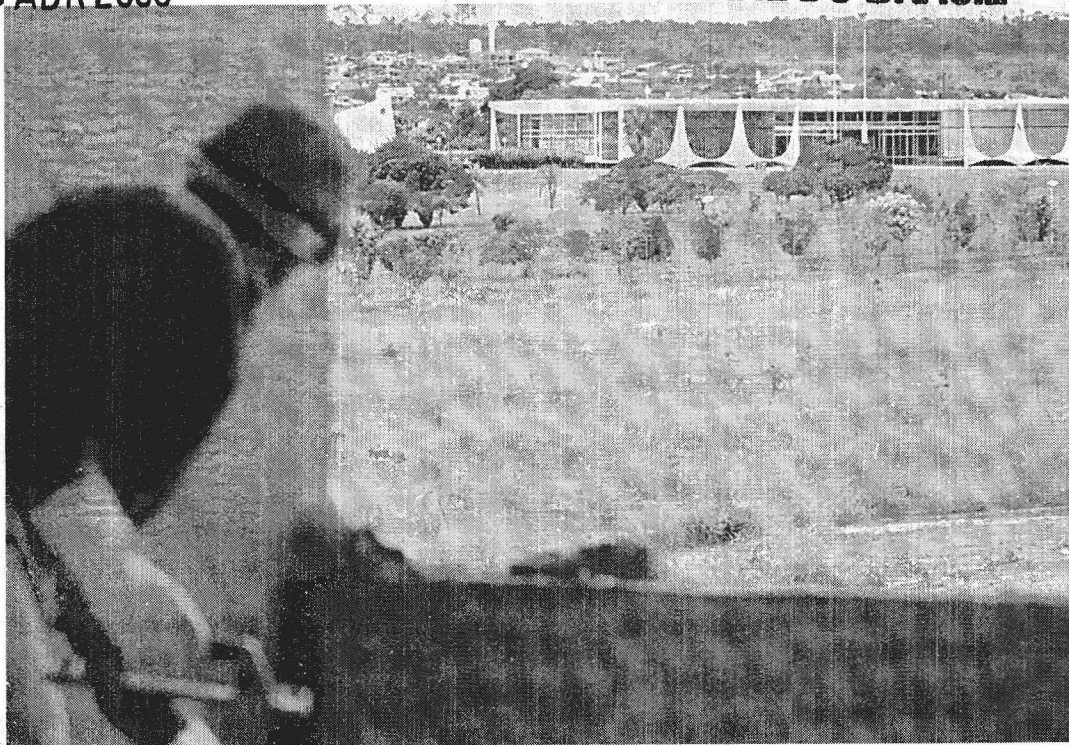
'Flat' põe em risco segurança do presidente

JAILTON DE CARVALHO

BRASÍLIA – A construção do Tower Alvorada, um luxuoso *flat* situado a menos de 400 metros do Palácio da Alvorada, põe em risco a segurança do presidente Fernando Henrique Cardoso. Segundo especialistas consultados pelo **JORNAL DO BRASIL**, os apartamentos do terceiro andar, com suas janelas voltadas para o Palácio da Alvorada, poderiam ser utilizados como plataformas de franco-atiradores em atentados contra o presidente e sua família. Pelo menos 200 tipos de armas portáteis têm condições de, utilizadas por um atirador, atingir um alvo humano na varanda do palácio presidencial.

O Tower Alvorada foi erguido em um terreno situado entre o Palácio da Alvorada – residência oficial do presidente da República – e o lago Paranoá. A distância entre a base do prédio até a guarita da saída do Palácio da Alvorada é de, aproximadamente, 367 metros, conforme medição realizada com um telêmetro à laser. Da guarita até a varanda do Alvorada, onde Fernando Henrique costuma receber convidados e passear com a família nos fins de semana, são mais 400 metros. Em linha reta, a distância entre a varanda do palácio e o Tower é inferior a 750 metros.

Brecha – Segundo um atirador profissional, que pediu para não ter seu nome citado, a distância entre o *flat* e o Alvorada representa uma brecha no esquema de segurança do presidente. Ele explica que das janelas dos quar-



Especialista afirma que, do 3º andar do flat, atirador pode atingir vítima dentro do Palácio

tos do Tower, um franco-atirador, com um fuzil sofisticado, teria plenas condições de acertar um alvo humano dentro do Alvorada. O tiro certamente não teria precisão milimétrica mas, conforme a habilidade do atirador, poderia atingir e até destruir o alvo. No mercado clandestino existem fuzis, a partir de R\$ 20 mil, com alcance superior a mil metros.

“Hoje existem armas nos Estados Unidos capazes de atingir um alvo humano até a 1,5 km de distância. Isso depende de quem está operando”, informa Luiz Antônio Martins de Freitas, o Tatai, um dos mestres do tiro no país. “Tiro de precisão só mesmo à distância de até 400 metros”, pondera Carlos Alberto Oliveira, presidente da Federação do Tiro Prático do Distrito Federal. Segundo ele, embora

seja grande a oferta de armas de alto potencial, o número de atiradores habilitados a manejar estes instrumentos com precisão no país é “muito reduzido”.

O Tower Alvorada Flat foi construído pela Paulo Octávio Imóveis. O diretor-geral da empresa, Marcelo Carvalho, confirma que o prédio está a uma distância inferior a 400 metros de um dos portões do Palácio da Alvorada. Mas entende que a proximidade com a residência oficial do presidente da República nunca chegou a ser vista como um problema para a segurança dos moradores do Alvorada. “Em nenhum momento, a segurança do Palácio se opôs à construção do prédio”, disse Carvalho. “O projeto foi aprovado pela Administração Regional de Brasília”, acrescentou.

Obras – Um dos mais arrojados empreendimentos imobiliários da orla do lago Paranoá, as obras do Tower Alvorada começaram em 1997 e foram concluídas no fim de 1999. São 448 *flats* de luxo, cujos preços variam de R\$ 146 mil (51 metros quadrados) a R\$ 270 mil (83 metros quadrados). Até o momento, segundo informações da Paulo Octávio, mais da metade dos *flats* já teriam sido vendidos.

Na sexta-feira, o **JB** telefonou cinco vezes para o chefe do Gabinete de Segurança Institucional, general Alberto Cardoso. Foram deixados recados com suas duas secretárias e com um de seus assessores, mas não houve retorno. O Gabinete de Segurança Institucional é o órgão responsável pela segurança pessoal do presidente da República.

10 ABR 2000

FHC

JORNAL DO BRASIL J. França