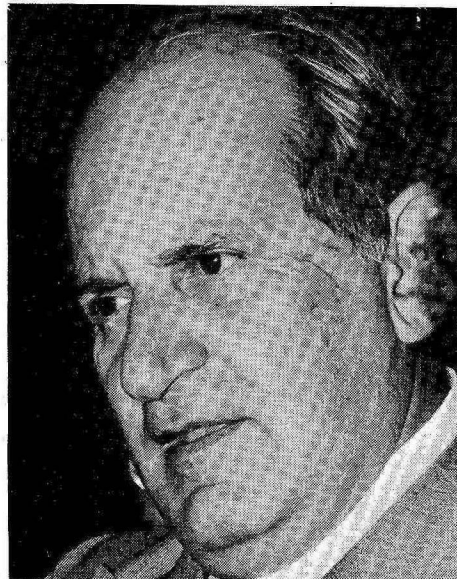


# Maurício e Valmir lideram pesquisa em Brasília

Mas 30,4 por cento do povo acham que o partido mais confiável do Distrito Federal é o PT



Valmir ganha quando não há lista; Corrêa fica à frente entre as opções dadas

## HOJE, EM QUEM VOCÊ VOTARIA?

### OPÇÕES FEITAS SOBRE UMA LISTA APRESENTADA

Mauricio Corrêa	21,5%
Valmir Campelo	12,8%
Augusto Carvalho	8,5%
Márcia Kubitschek	6,1%
Pompeu de Souza	5,4%
Maria Abadia	5,2%
Meira Filho	5,2%
Lindberg Cury	5,0%
Múcio Athayde	3,7%
Sigmaringa Seixas	1,7%
Não sabe	24,9%

## SUGIRA SEU PRÓPRIO CANDIDATO

### OPÇÕES FEITAS SEM APRESENTAÇÃO DE LISTA

Valmir Campelo	6,7%
Mauricio Correa	6,5%
Múcio Athayde	2,2%
Maria Abadia	1,1%
Márcia Kubitschek	0,9%
Outros	12,1%
Ninguém	40,1%
Não sabe	30,4%

RENATO RIELLA  
Secretário de Redação

O senador Mauricio Corrêa (PDT) é no momento o nome mais conhecido entre os políticos brasileiros que podem disputar o Governo do DF em eleições diretas. E é, também, o que apresenta o menor índice de rejeição (1,1%), medido através da seguinte pergunta: em qual candidato você não votaria de jeito nenhum?

Esses dados foram levantados pela empresa de pesquisas mineira Vox Populi Mercado e Opinião, que iniciou os seus trabalhos em Brasília este mês, fazendo um levantamento nos dias 9 e 10 passados, sobre política e realidade cultural do DF, através de 461 entrevistas.

O CORREIO BRASILIENSE divulga hoje os dados referentes à parte política da pesquisa, que abrangeu 28 por cento de entrevistados no Plano Piloto e 71,1 por cento nas satélites. Foram aplicados questionários num público formado por 47,3 por cento de homens e 52,7 de mulheres.

Há muitos dados interessantes. Um deles é o que mostra um índice muito alto de rejeição à candidatura do ex-deputado Múcio Athayde, na base de 23,4 por cento. O outro é surpreendente, porque de-

monstra que, mesmo sem ter candidatos em destaque, o partido político que mais se identifica com Brasília é o PT, aprovado por 30,4 por cento dos entrevistados.

Entre os candidatos ao Governo, o deputado Valmir Campelo aparece também muito bem, surgindo como o segundo destaque da pesquisa. Mas há outra nuance política na pesquisa bem interessante, quando a Vox Populi pergunta: "Na sua opinião, quem ou qual instituição manda mais em Brasília?" O vencedor foi o tripresidente Ulysses Guimarães, que manda muito em Brasília, segundo 17,6 por cento dos entrevistados, seguido do governador José Aparecido e dos políticos em geral, empatados em segundo lugar com 14,1 por cento das opiniões.

Há ainda uma fase importante da pesquisa. É a que se refere aos principais problemas do DF, segundo opinião do povo. A maioria (23,0%) acha que o mais grave é a situação dos transportes, seguidos de moradia (17,1%) e de má administração (9,3%). Nessa fase da pesquisa, respostas diluídas, abrangendo itens como carestia, fome, desemprego, etc., foram reunidas num título geral chamado problemas econômicos, os quais preocupam 33,4 por cento da comunidade.