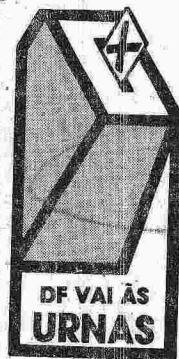
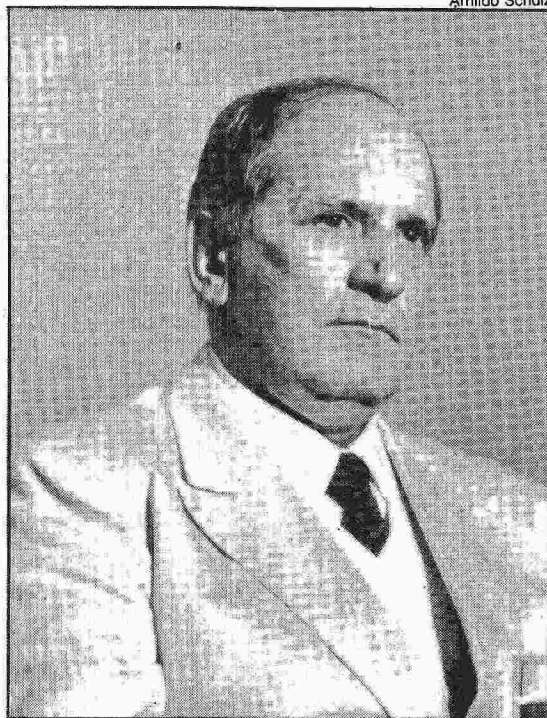


# Candidatos colocam campanha nas ruas

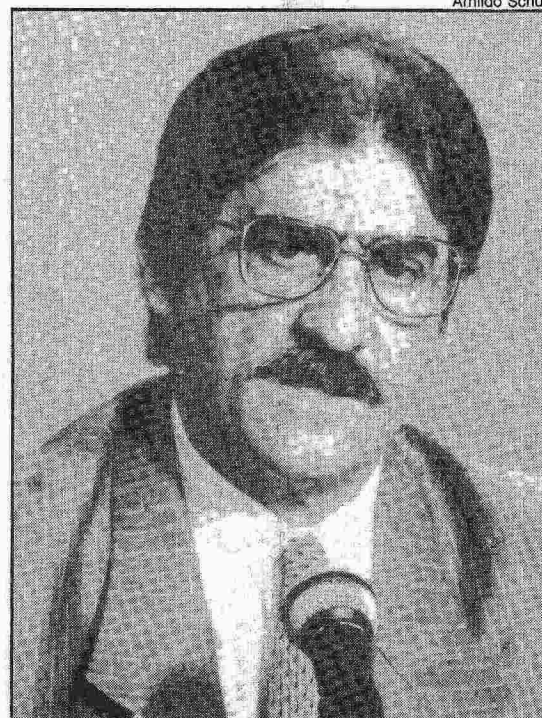


Os candidatos da Frente Popular e do PT ao GDF, Maurício Corrêa e Carlos Saraiva, respectivamente, iniciam hoje a campanha nas ruas em busca dos votos dos eleitores. Corrêa começa o corpo

a corpo na área sindical — entre 12 e 14h00, ele estará no Setor Bancário Sul para divulgar sua plataforma eleitoral aos bancários. Saraiva inicia uma série de visitas aos hospitais. Joaquim Roriz, da Frente Comunidade, que lidera as pesquisas eleitorais, já está com a campanha nas ruas e planeja lançar oficialmente sua candidatura no próximo sábado, no Núcleo Bandeirante.



Arnildo Schulz



Arnildo Schulz



Elson Soares 25.04.90

*Maurício e Saraiva iniciam o corpo a corpo com os eleitores e Roriz tenta ampliar a preferência apontada pelas pesquisas*

O candidato do PT ao Governo do Distrito Federal, Carlos Saraiva e Saraiva, começa hoje a sua campanha de rua. Na parte da manhã Saraiva e sua vice, Arlete Sampaio, iniciam uma série de visitas aos hospitais de Brasília, um setor do qual os dois fazem parte como médicos da Fundação Hospitalar. Na parte da tarde os candidatos majoritários e proporcionais do PT saem para o corpo-a-corpo com os eleitores por vários pontos do Plano Piloto.

A idéia do PT é causar impacto logo de início levando seus candidatos a fazerem um trabalho de convencimento junto ao eleitor vi-

sitando os locais de maior concentração na cidade, como a Rodoviária, Conjunto Nacional e Conic. Nesse corpo-a-corpo, Carlos Saraiva e Arlete Sampaio e os candidatos a deputado distrital e federal do partido vão distribuir panfletos e fazer minicomícios.

Durante o dia de amanhã e na quinta-feira, o diretório regional do PT realiza um seminário interno para discutir o programa do partido ao Governo do Distrito Federal. Até o próximo dia 24 o Partido dos Trabalhadores de Brasília pretende definir esse programa para apresentá-lo ao eleitorado.