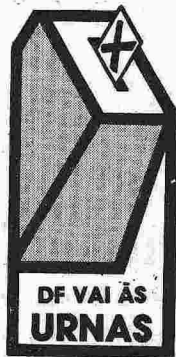


Serejo intensifica a campanha nas ruas

686 João Aurélio de Abreu

O candidato a governador Elmo Serejo Farias, do Movimento Liberal Progressista (PMDB-PL-PRP-PS), irá intensificar o corpo a corpo com o eleitor, diminuindo a ênfase que vinha sendo dada à gravação da propaganda eleitoral gratuita no rádio e televisão. A



mudança de estratégia foi decidida a partir da expectativa de que Elmo será o maior beneficiário de uma possível decisão do Tribunal Superior Eleitoral (TSE), confirmando a decisão do TRE de impugnar a candidatura de Joaquim Roriz, da Frente Comunidade.

“Confirmada a impugnação de Roriz, iremos conseguir o apoio de, pelo menos, 50% dos seus eleitores e até mesmo dos candidatos que

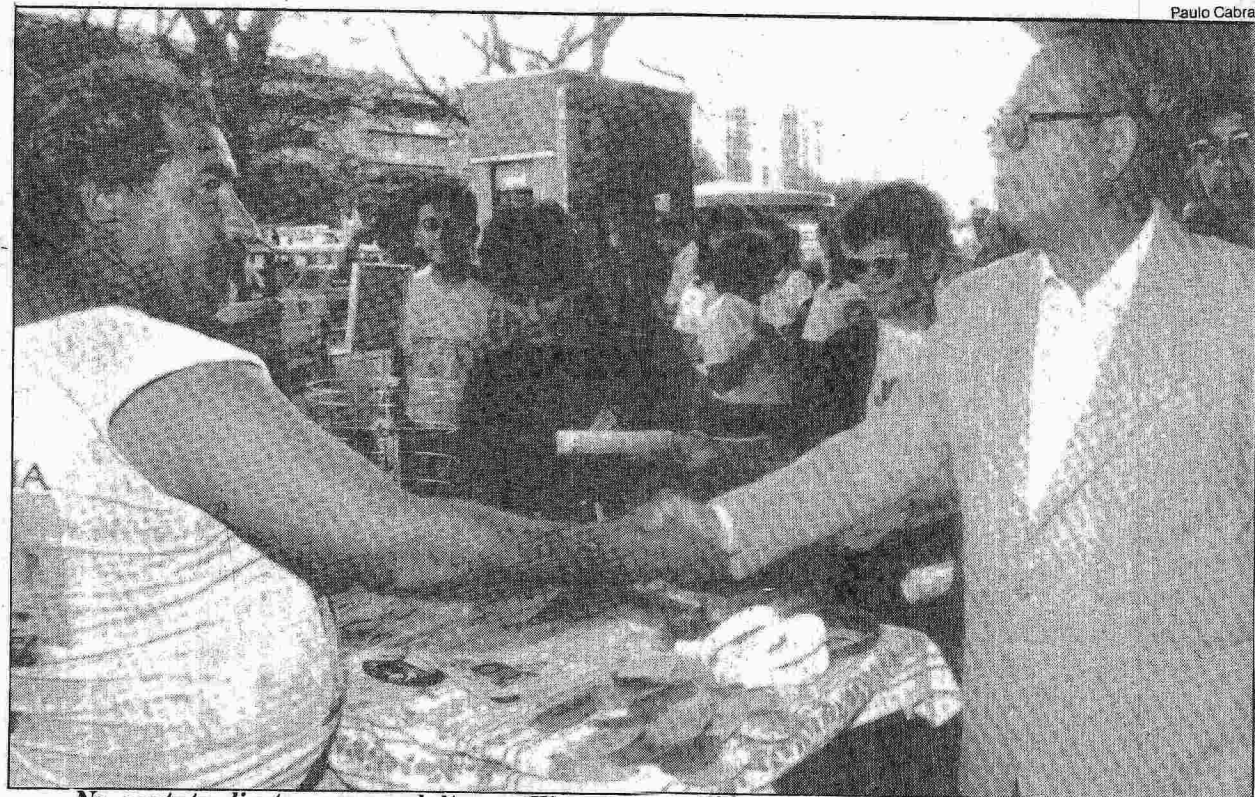
participam de sua coligação”, afirmou ontem um dos coordenadores da campanha de Elmo, Antônio Gomes. Ele disse que o comando da campanha já foi procurado por alguns candidatos da coligação que apóia o candidato impugnado, Joaquim Roriz, temerosos de ficarem órfãos na campanha eleitoral. Gomes assegura que ainda não foi fechado nenhum acordo. “Por uma questão de ética, iremos esperar a decisão final da Justiça”, explicou. Ele mesmo acredita que até Roriz deverá trabalhar pela eleição de Elmo. “Nosso adversário comum é Maurício Corrêa, e Roriz não deverá adotar uma posição de neutralidade”, assegurou.

Hoje, o Movimento Liberal Progressista inaugura, às 17h00, o seu comitê central, no Ed. Planalto, no Setor Comercial Sul. O objetivo, segundo Antônio Gomes, é permitir uma maior mobilidade e rapidez das decisões a serem tomadas. Acredita que, com um único escritório — com a participação de um representante de cada um dos partidos que formam a coligação — em

um comando de campanha, a unidade do Movimento ficará assegurada.

A inauguração coincide com a divulgação de uma pesquisa eleitoral, apontando Elmo como o herdeiro de Roriz e contará com a presença do presidente nacional do PMDB, Ulysses Guimarães; do deputado Afif Domingos, candidato a presidente da República pelo PL no ano passado e atualmente postulante a uma vaga no Senado Federal por São Paulo; do deputado Ademar de Barros Filho, presidente do PRP e do candidato ao governo do estado de Minas Gerais e líder do PMDB no Senado, senador Roman Tito.

Com este ato público, a coligação espera marcar bem a mudança de estratégia, que teve início, na prática, neste final de semana, quando o candidato Elmo Serejo visitou a Feira da Ceilândia, o setor de mansões de Taguatinga e Samambaia, aproximando mais os seus candidatos dos eleitores e afastando-os um pouco da mídia eletrônica.



Paulo Cabral

689 No contato direto com os eleitores, Elmo tem sentido que poderá ser o herdeiro de Roriz