

Eleitor acha Roriz o melhor na TV

Além de ostentar em todas as pesquisas um primeiro lugar isolado dos demais candidatos ao GDF, Joaquim Roriz (Frente Comunidade), tem uma preferência a mais entre o eleitorado. Independente do baixo nível de produção da maioria das propagandas eleitorais gratuitas no rádio e na tevê, o programa de Roriz foi apontado como o melhor de todos por 54,8 por cento dos entrevistados numa pesquisa realizada nos primeiros dias de setembro pela MSC Pesquisa de Opinião. Em segundo lugar, bem abaixo, vem o programa de Elmo Serejo, do Movimento Liberal Progressista, com 12,6 por cento da simpatia daqueles que assistem aos programas eleitorais.

A pesquisa da MSC foi realizada no Plano Piloto e nas cidades-satélites de Taguatinga, Gama e Samambaia, tendo ouvido 294 pessoas. O programa do candidato da Frente Comunidade, senador Maurício Corrêa, é apreciado por 7,1 por cento dos entrevistados, enquanto o do PT de Carlos Saraiva tem a preferência de apenas 2,4 por cento. Adolfo Lopes, do PT do B e lanterna nas pesquisas, também fica em último lugar quando o tema é qualidade do programa: é indicado como o de melhor pro-

paganda por apenas 0,7 por cento dos entrevistados.

O objetivo da pesquisa, encomendada pela coordenação de campanha de Joaquim Roriz, era avaliar o nível de aceitação do programa eleitoral do ex-governador. Por isso, uma pergunta específica procurava saber o que o eleitor achava do nível do programa de Joaquim Roriz. O resultado também não poderia ter sido melhor. Dos 294 entrevistados, 30,6 por cento classificaram o programa de "ótimo" e 39,1 por cento de "bom". A resposta "regular" foi dada por 16,7 por cento dos consultados. Apenas 3,4 por cento consideraram o programa de Roriz como "ruim" e 6,1 por cento responderam "péssimo".

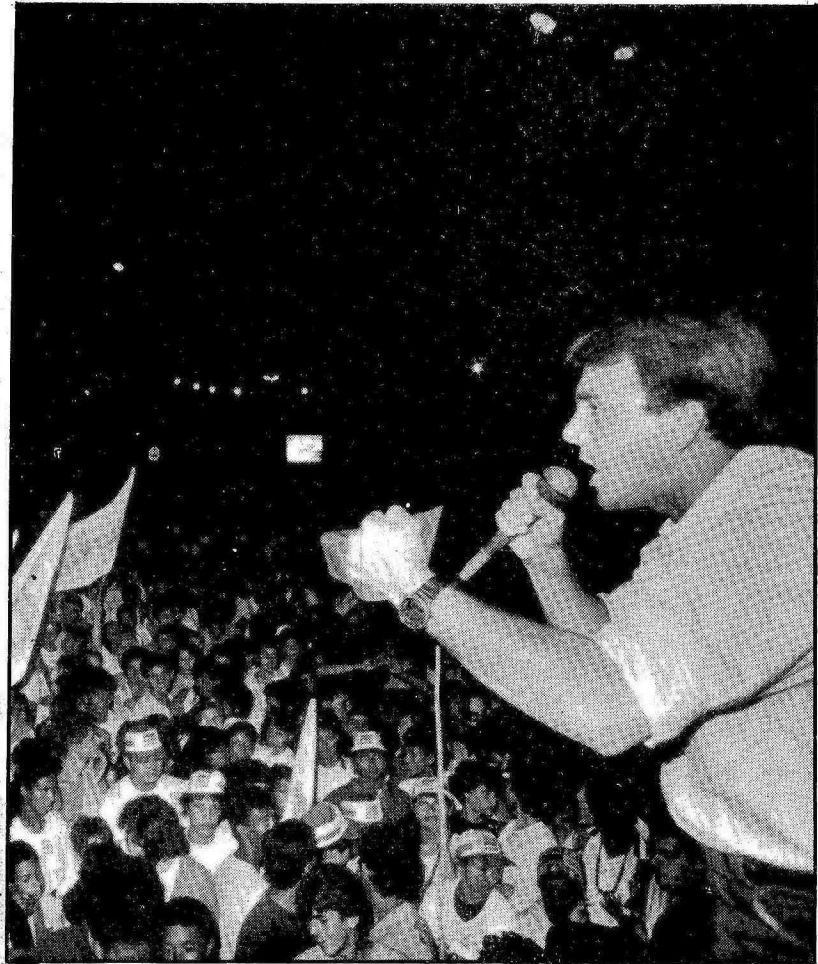
Uma terceira pergunta da pesquisa da MSC encomendada pela coordenação de campanha de Roriz era sobre se o candidato da Frente Comunidade deve responder aos ataques que vem recebendo dos adversários ou se deve "continuar discutindo as propostas de seu novo governo". Mais uma vez a resposta dos entrevistados veio de encontro àquilo já praticado hoje na campanha de Roriz. Nada menos que 79,9 por cento responderam que

Roriz deve continuar discutindo novas propostas.

Diante dos números satisfatórios, o coordenador de comunicação social de Roriz, Renato Riella, diz que a estratégia dos programas eleitorais do candidato da Frente Comunidade não deverá mudar nesses menos de 15 dias de propaganda eleitoral gratuita no rádio e na tevê. "Nossa intenção é manter a linha construtiva dos programas, num nível distante das agressões veiculadas pelos adversários", salientou o jornalista.

Dentro dessa estratégia, os programas de Roriz iniciaram sexta-feira passada uma série que pretende veicular depoimentos de cerca de cem personalidades conhecidas de Brasília declarando apoio a Roriz. A orientação de como o eleitor deverá votar — principalmente nos casos de deputados federais e distritais — também preocupa a coordenação de campanha de Roriz. Explicações didáticas já começaram a ser veiculadas nos programas eleitorais. "Precisamos reverter o quadro atual de 70 por cento de indecisos quanto ao voto para deputado federal e distrital, já que para governador praticamente não existem mais indecisos", acredita Riella.

DIVULGAÇÃO



A noite foi toda de Alemão, em Planaltina, com público recorde