

Roriz não interfere

O governador eleito do Distrito Federal, Joaquim Roriz, disse ontem que não vai interferir na composição da mesa diretoria da Câmara Legislativa. "O Legislativo é um poder independente e soberano, e como tal deve escolher livremente o seu presidente e os membros da mesa diretora, sem pressão externa", afirmou. O Tribunal Regional Eleitoral (TRE) confirmou à tarde, a eleição de Roriz, do PTR, com 55,47% dos votos válidos nas primeiras eleições gerais de Brasília, quando obteve 365 mil 925 votos de um total de 659 mil 430 sufrágios válidos.

Roriz elegeu o seu candidato ao Senado, Valmir Campelo, do PTB, mas não conseguiu fazer a maioria da Câmara Legislativa e Federal — as duas coligações que o apoiaram, as frentes Comunidade e Comunitária, juntas fizeram dez das 24 vagas distritais e quatro das oito vagas federais.

O Serviço Federal de Processamento de Dados (Serpro), que fez a totalização dos votos no DF para o TRE, divulgou ontem os últimos boletins de apuração, com 99,96% dos votos — faltam apenas ser contados os votos de uma urna do Plano Piloto, que foi impugnada. Para o Governo, os votos brancos e nulos somaram 117 mil 209, e para o Senado 162 mil 417 votos.

Roriz garantiu que se encontrará ainda hoje, com o governador eleito de Goiás, Iris Rezende Machado, com quem conversará sobre a formação da frente de governadores do Centro-Oeste. "Vamos viabilizar um grande pólo de desenvolvimento no Centro-Oeste, e para isso

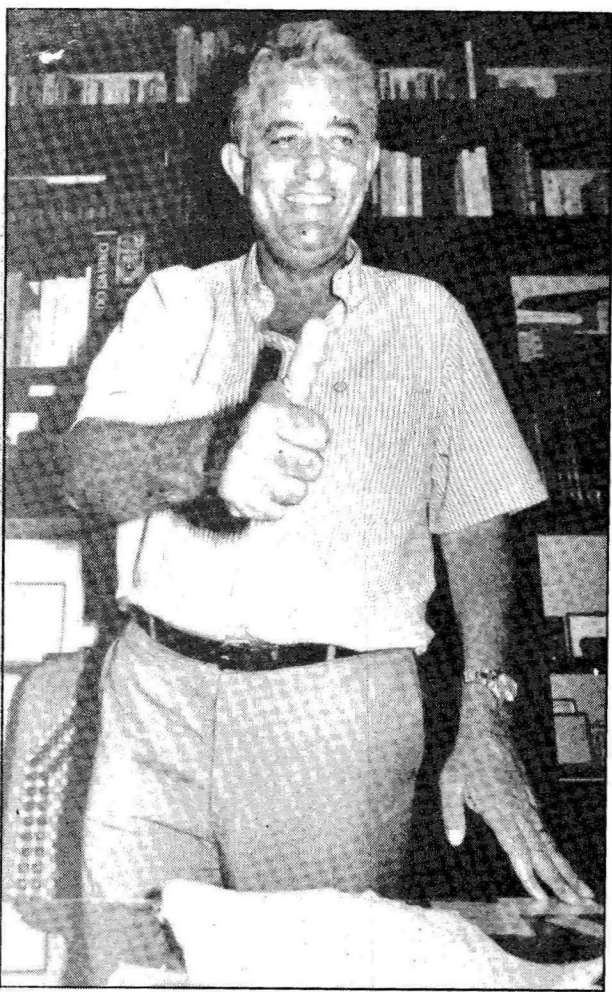
pretendo conversar com todos os governadores da região, que têm interesses em comum", disse Roriz.

Logo após retornar de sua sua fazenda em Luziânia, ontem à tarde, Roriz recebeu um grupo de políticos que foi cumprimentá-lo e, em seguida, conversou com a imprensa. Roriz assegurou que, tão logo retorne de sua viagem ao exterior, começará a preparar seu programa de governo. "Procurarei não decepcionar essa gente que confiou em nós e, vou trabalhar a partir do primeiro dia de governo, e cumprir os compromissos de campanha", disse.

O governador eleito pretende publicar no seu primeiro dia de governo o edital para a elaboração do projeto do metrô de superfície. No exterior ele vai conhecer os principais sistemas de transporte de massa, a fim de articular a implantação do metrô de superfície em Brasília.

Entre as prioridades de seu governo estão o ataque frontal aos problemas de saúde e educação no Distrito Federal. "Quero solucionar estas questões logo no início do governo", garantiu.

"Pretendo e vou resolver a questão de moradia em Brasília", assegurou o governador eleito. Ele pretende dar continuidade ao programa de assentamento das famílias carentes e desenvolver um programa de habitação para a classe média, através das cooperativas. Para Roriz, Brasília tem a melhor condição entre as unidades da Federação para resolver esta questão, uma vez que todas as terras do Distrito Federal pertencem ao governo.



Roriz: O Legislativo é um Poder independente