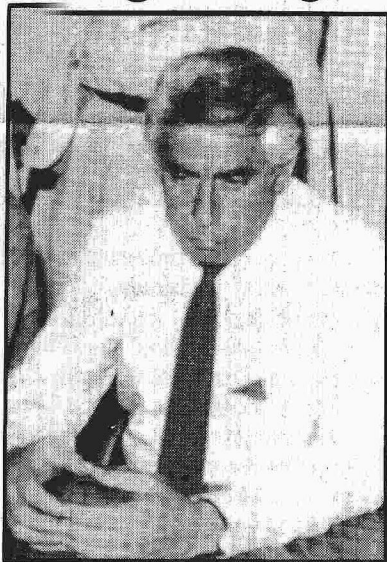


Definição derrota Sigmaringa

O grupo do deputado Sigmaringa Seixas saiu derrotado no partido com a candidatura do ministro Maurício Corrêa ao GDF. O silêncio e o desconforto do deputado durante a reunião deixaram claro o fato, mas os militantes próximos a ele deram claro o seu recado: não vão aceitar alianças com as forças mais conservadoras ligadas ao governador Joaquim Roriz, mesmo que Maurício e Abadia tenham se aproximado destes partidos nas últimas semanas.

“Fiquei preocupada com as declarações da deputada Maria de Lourdes afirmando a possibilidade de aliança com partidos fora do campo progressista. Mas estou mais tranqüila ao saber que a direção do PSDB local está se reunindo com legendas que estiveram conosco na eleição passada”, disse a presidente da zonal de Brazlândia, Lia Perseguinte. Ela se referia às conversas mantidas pelo presidente do partido, Jorge Haroldo, com o PPS, PSB e PC do B.

A necessidade do lançamento de uma candidatura própria foi fortalecida com o resultado da pesquisa publicada pelo DataFolha no último domingo, que colocava 52% das preferências do eleitorado para candidatos do PSDB. Com isso, as



Sigmaringa: silêncio

lideranças do partido se sentiram à vontade para exigir a cabeça de chapa numa futura aliança. Mesmo frente às declarações da maioria dos presidentes zonais de que esta aliança deve ser feita à esquerda, a deputada Maria de Lourdes desafiou, discretamente, a militância afirmando que se portará como o senador Mário Covas. “Subirei ao palanque com o nosso candidato, independente de que lá estejam até forças como o PFL de Antônio Carlos Magalhães”, repetiu.