

Sonho do PT: Cristovam, Arlete e Sigmaringa

Fotos: Arquivo

O PT já definiu a chapa com a qual pretende disputar o governo do DF. Está praticamente acertado que Cristovam será o candidato a governador, Sigmaringa Seixas, o candidato a vice, e Arlete Sampaio, a senadora. Essa proposta da direção do PT será apresentada ao conjunto de seus militantes no Encontro Regional que o partido realiza no próximo dia 29. Antes disso, no dia 21, o PT realiza suas prévias.

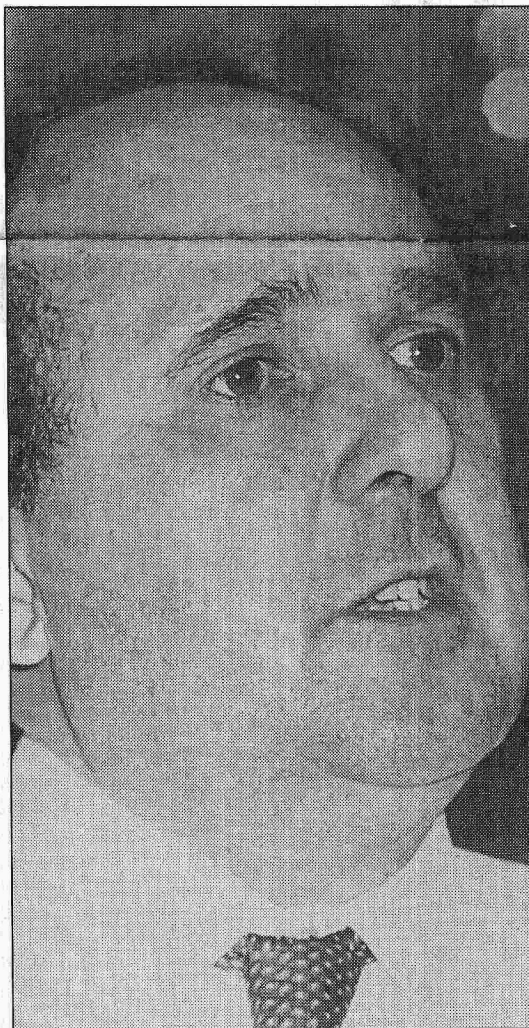
O presidente do PT/DF, Chico Vigilante, não quis comentar a informação. Segundo ele, ainda não existe qualquer acordo ou negociação prévia para definição de nomes. "Neste momento, ainda não estamos discutindo nomes para a chapa. Estamos discutindo métodos para a composição da coligação", disse. No entanto, embora não assuma publicamente, o nome da vice-governadora, Arlete Sampaio, é o nome que o PT considera, na atualidade, como o de maior densidade eleitoral e o único com capacidade para enfrentar o candidato do PMDB ao senado, o deputado distrital Luiz Estevão.

Desagrado

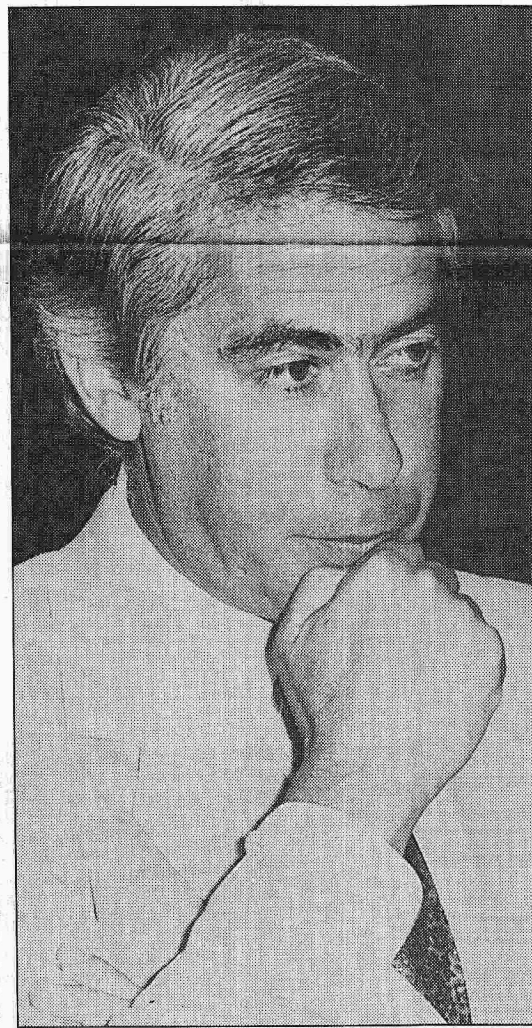
A possibilidade de a direção

petista apresentar uma chapa composta apenas por nomes do próprio partido desagradou um aliado potencial: o PSB. Gustavo Balduino, presidente do partido no DF, diz que as esquerdas estão vivendo um momento político muito delicado. Ele lembra que é preciso considerar que o resultado da Convenção Nacional do PMDB fortaleceu a candidatura Roriz. E, para ele, "se o Roriz voltar, a culpa será de quem não fez concessão para unificar os partidos de esquerda".

Balduino diz que todos deveriam comemorar e lutar para que a possibilidade de volta do PPS à Frente Brasília Popular se concretize ainda no primeiro turno, "até para que haja a possibilidade da realização de um segundo turno". Segundo ele, uma chapa encabeçada pela representação de três partidos (como PT, PSB e PPS), teria reais chances de ser vitoriosa. O presidente do PSB, no entanto, diz que é necessário principalmente que o PT compreenda isso. "O PT tem que tomar as iniciativas necessárias para que o PPS venha compor a coalizão que sonhamos". (S.T.)



CRISTOVAM busca segundo mandato



SIGMARINGA Seixas, cotado para ser vice



ARLETE Sampaio, preferida para o Senado