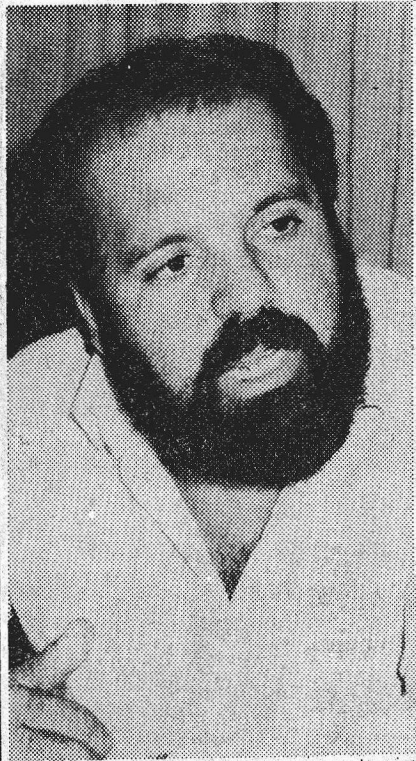


PT nega que prejudique Diadema

342

Da sucursal do
ABC



Prefeito Gilson Menezes

Arquivo

O presidente estadual do Partido dos Trabalhadores, Devanir Ribeiro, afirmou ontem que os problemas enfrentados pelo prefeito de Diadema, Gilson Menezes, se devem, principalmente, ao fato de ele "estar mal assessorado politicamente" e não a divergências existentes entre Menezes e o diretório local do PT. O prefeito da única cidade administrada pelo Partido dos Trabalhadores no Estado de São Paulo disse, no dia anterior, que integrantes do diretório ligados às organizações de esquerda existentes no partido desenvolvem uma "campanha de desgaste" contra sua administração, o que também foi refutado ontem pela presidenta do diretório, Cleuza Luiz de Oliveira. Para ela, "Gilson está usando os mesmos argumentos anticomunistas usados pelos homens do governo contra os movimentos populares".

A presidenta do diretório, que é funcionária do Departamento de

Planejamento da Prefeitura e ligada à organização "Em Tempo", disse que não são os diferentes grupos que formam o partido os responsáveis pelos problemas em Diadema (recentemente o diretor de Planejamento e outros 19 funcionários pediram afastamento). "Ocorre que tem de ser respeitada a deliberação da maioria, o que não acontece com o Gilson", disse Cleuza.

Devanir Ribeiro, por sua vez, observou que "seria ruim se existisse um partido sem divergências", mas não acredita que isso represente as razões dos problemas em Diadema, embora ressaltando que o diretório local "também comete erros". Em sua opinião, a Prefeitura de Diadema realiza uma boa administração, com um bom pessoal técnico, "mas o prefeito precisa de uma melhor assessoria política". Para debater o problema e tentar encontrar uma solução para o impasse, o diretório regional irá realizar uma reunião amanhã, na Assembléia Legislativa, específica sobre Diadema.