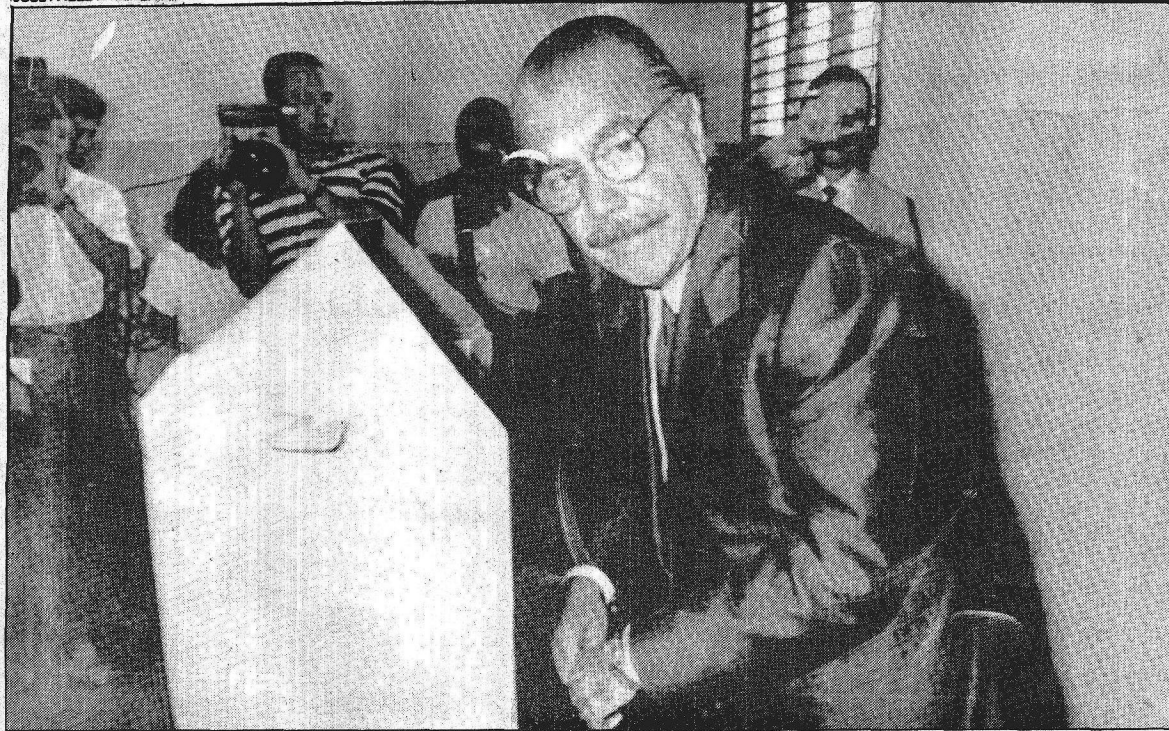


Urnas trazem Congresso mais conservador

JOSÉ PAULO LACERDA/ME



Contrastando com o forte calor que fazia no Amapá, Sarney votou de paletó e gravata

O Congresso Nacional eleito ontem por 83,8 milhões de brasileiros deverá ser mais conservador que o atual na opinião do professor de Ciência Política da Universidade de Brasília (UnB), David Fleischer. As grandes surpresas, segundo ele, são o fortalecimento do PFL e o fraco desempenho do PT, que não conseguiu se firmar como principal opositor do governo Collor — papel natural depois da grande votação que o partido obteve na eleição presidencial.

O PMDB continuará com a maior bancada, mas enfrentará o crescimento do PFL. “O PMDB deverá eleger 120 deputados e o PFL entre 105 e 110”, avalia Fleischer. Os partidos de oposição — PT, PDT, PSB, PCB e PC do B — elegerão cerca de 85 deputados (atualmente são 74). O PSDB deverá perder aproximadamente dez cadeiras e eleger 50 parlamentares para a Câmara.

O grupo de apoio a Collor, formado basicamente pelo PFL, PDS, PTB, PRN, PDC e PL, elegerá cerca de 250

deputados, um número próximo à maioria absoluta de 252. “Mas para o Presidente ficar tranquilo, ele deveria ter 280 parlamentares na Câmara”, opina o professor. Também na avaliação do professor de ciências políticas da Universidade Federal de Minas Gerais (UFMG), Fábio Wanderley Reis, Collor se beneficiará com a renovação do Congresso.

O novo Congresso é, para o cientista político Antonio Lavareda, professor da Universidade Federal de Pernambuco, “uma incógnita”. Segundo ele, pesquisa recente realizada em Pernambuco indicou que 48 por cento dos eleitores não tinham, às vésperas da eleição, candidatos proporcionais. Ele concorda, entretanto, com a tese de que o PMDB e o PFL deverão ser os partidos majoritários. O eleitor está insatisfeito com a política, mas reage de forma desinteressada, colaborando para que quase nada mude. Esse paradoxo é constatado também pelo cientista político Marcelo Baquero, da Universidade Federal do Rio Grande do Sul.