

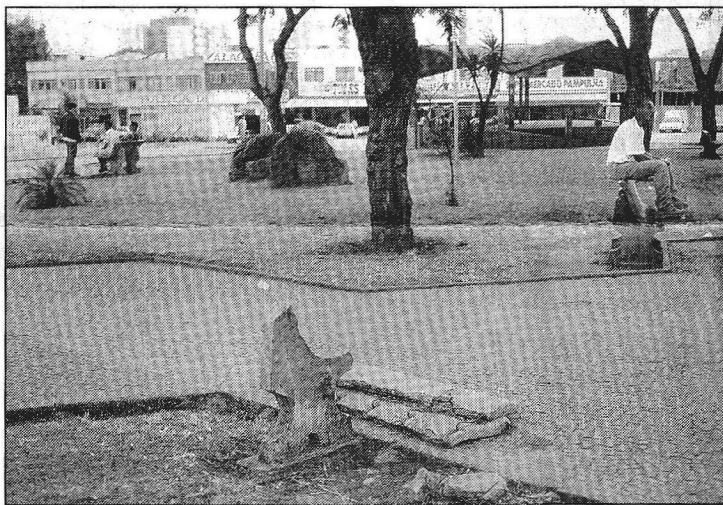
# AS PRAÇAS SÃO DO POVO

## PRAÇA PORTUGAL

O espelho de água da praça, que secou com o tempo, vai ser impermeabilizado e a fonte será religada. As pedras portuguesas, envelhecidas com o tempo, serão limpas e recuperadas. Ao redor da praça novos taludes de concreto serão construídos e toda a área verde será replantada com grama. A praça vai ganhar ainda um novo projeto de iluminação, já que o atual está danificado. A idéia é clarear o espaço e valorizar a decoração. A Novacap está implantando um novo canteiro de plantas ornamentais e aquáticas, para o espelho de água. Os meio-fios também serão recuperados. A previsão para conclusão das obras é o dia 07 de setembro, quando a praça será reinaugurada com um evento especial para o Dia da Independência.

## PRAÇA DAS FONTES

Todo o sistema de irrigação da praça, destruído com o tempo, vai ser substituído. O novo sistema abrangerá o quadrado central e os espelhos de água, que receberão um equipamento mais moderno para irrigar a vegetação do lugar. A praça vai receber iluminação diferente. As luminárias quebradas serão trocadas, destacando agora a nova ornamentação. As pedras portuguesas do calçamento serão substituídas e, em toda a praça, será implantado um novo gramado. As plantas e árvores antigas serão recuperadas, quando possível, ou trocadas por outras, dentro do projeto de paisagismo feito especialmente para criar um clima mais aconchegante ao



*Bancos quebrados ficam para depois. A Praça do DI ganha cobertura*

lugar. Até a pequena ilha no lago será alterada. Para a praça das Fontes estão previstas ainda novas intervenções, como a construção de lanchonetes e áreas de lazer.

## PRAÇA DO DI

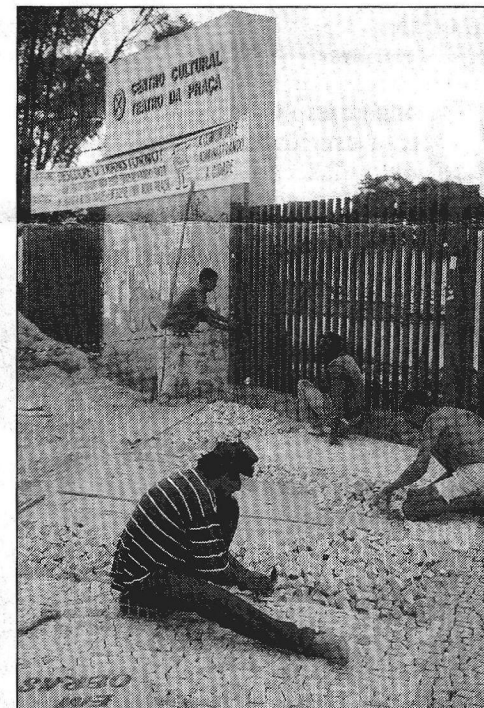
A Praça do DI será a que terá menos obras. A reforma se limita a implantação de uma cobertura metálica leve na quadra

poliesportiva do lugar. O objetivo é assegurar que os jovens e crianças que utilizam o espaço possam continuar o aproveitando no período das chuvas. A cobertura vai possibilitar também que a quadra possa ser aproveitada para eventos culturais. Com capacidade para de 1.000 a 2.000 pessoas na quadra, a praça vai ganhar ainda um pequeno palco para shows, com a infra-estrutura mínima para as apresentações.

## PRAÇA DO EIT

O primeiro passo da reforma na praça foi a manutenção do teatro que, apesar de estar em bom estado, precisava de alguns reparos. Como a intenção das obras na praça é aumentar a frequência no local, a administra-

ção está retirando os eucaliptos que ornamentavam a entrada do lugar, para substituí-los por plantas mais decorativas, coloridas e perfumadas, e que facilitem o acesso do público. No novo projeto paisagístico, as calçadas vão ganhar pedras portuguesas, com o desenho da água, símbolo da cidade. As obras incluem ainda o nivelamento dos meio-fios, para que não haja mais alagamentos na época de chuva, e para aumentar a fluidez dos pedestres.



*Calçada do Teatro da Praça do EIT em obras*