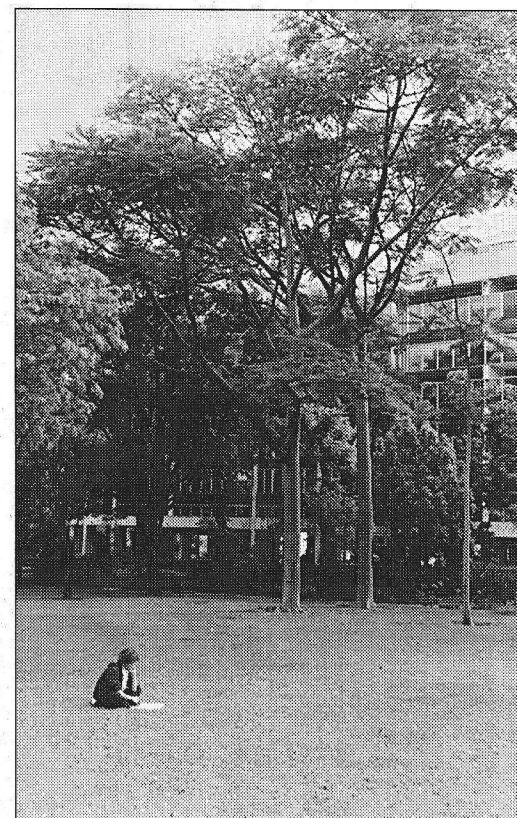


Jardim da 114 Sul: obra de arte



Em toda a quadra, espaço verde chama a atenção



Moradores aprovam gramados extensos

Jardins são os destaques da quadra

Não é só de história que vive a 114 Sul. A quadra se destaca também pelo entrosamento da comunidade. E o resultado maior está nos jardins, que tomam conta de toda a quadra. Até a grande área em torno da Escola Classe é extremamente bem cuidada, ao contrário de muitas quadras do Plano Piloto. Não há um só pedaço de terra que não esteja tomado pela grama, árvores e plantas.

“Nós mesmos cuidamos, não ficamos esperando por uma atitude do governo”, diz Wagner Mesquita, síndico de um dos blocos. Cada prédio cuida de sua área e o espaço público fica a cargo da prefeitura, que conta

com a ajuda da Novacap. Mas os maiores gastos ficam mesmo com os moradores, que não medem esforços na hora de promover melhorias na quadra.

O projeto de embelezamento da 114 mobilizou todos os síndicos. Os jardins mantêm uma unidade, tornando o ambiente ainda mais agradável. “Procuramos manter uma mesma leitura paisagística para não ficar uma colcha de retalhos”, explica a prefeita Indiara Artiaga Almeida Castro. Muitas árvores são antigas e têm lugar de destaque na quadra, como algumas palmeiras imperiais. Indiara conta que, no início, tiveram algumas

dificuldades em conseguir as plantas e, por isso, está disposta a ceder algumas mudas para outros prefeitos interessados em também embelezar suas quadras.

Mas os cuidados com a 114 não estão só nos jardins. Como a quadra é formada, em sua maioria, por proprietários dos imóveis, há um grande interesse dos moradores em manter tudo bem cuidado. Assim, a prefeitura conta com recursos suficientes para realizar os trabalhos e também com uma grande equipe de colaboradores formada por moradores, além dos síndicos de todos os blocos.

Na 114, portanto, os meios-fios

estão sempre pintados, a área de esporte (na divisa com a 115) e os parquinhos estão bem conservados e os moradores contam com várias praças. Há, por exemplo, a Praça dos Bebês, em frente ao bloco G, onde está concentrada a maior parte das crianças da quadra. Próximo ao comércio, está em fase de reconstrução a Praça dos Idosos. E até a área comercial, que também faz parte da prefeitura, ganha cuidados especiais. Há poucas semanas, foi providenciada a pintura, na mesma cor, dos fundos de todas as lojas. (N.C.)

Amanhã: A 113 Sul