

Torneira democrática

Com investimentos próprios e internacionais, Caesb atingirá este ano percentuais de países do Primeiro Mundo

Em 2001, foram R\$ 12,9 milhões aplicados na expansão e manutenção de redes de água em todo o Distrito Federal, representando cerca de 85,3 km de dutos, além das obras de recuperação da barragem do Descoberto. Um esforço para levar o abastecimento regular a 92% da população. Em 2002, estão previstos investimentos de R\$ 46,6 milhões na conclusão da segunda etapa do Sistema Pipiripau, na recuperação da Estação de Tratamento de Água de Brasília (ETA/Brasília) e para alcançar a marca dos 100% dos domicílios, universalizando a oferta de água na capital da República. A empresa ainda tem como prioridade ampliar o número de ligações prediais. No final de 2000, a Caesb tinha 325 mil. No ano passado, houve um crescimento de 2%, chegando à marca de 332 mil ligações. Com o *Projeto Sanear*, que prevê a instalação de redes de água nos condomínios rurais e parcelamentos em fase final de legalização

fundiária, cerca de 200 mil novos moradores poderão ser incorporados aos atuais clientes da Caesb.

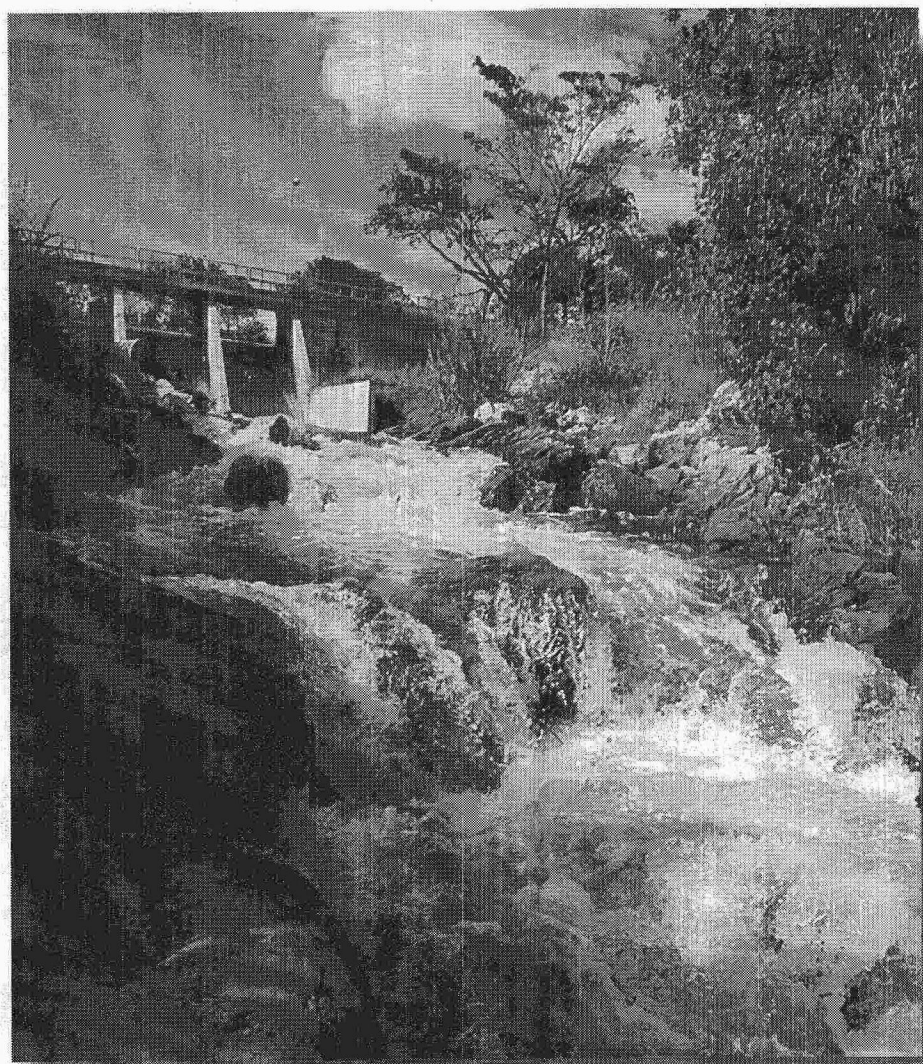
O Setor Oeste de São Sebastião ganhou, em 2001, um Centro de Reservação, no Bairro Morro Azul, composto por dois reservatórios metálicos circulares apoiados, com 4 milhões de litros de água, encerrando a era da falta de água para cerca de 90 mil moradores. Na obra, foram investidos R\$ 1,5 milhão de recursos próprios da companhia, em uma empreitada de dez meses de duração. A vazão dos reservatórios varia de 203,84 litros por segundo a 299,7 l/s. O GDF já está executando a ordem de serviço para a construção de outros dois reservatórios, no Setor Leste de São

Sebastião, beneficiando cerca de 35 mil pessoas. As duas novas unidades têm capacidade total e 2 milhões de litros de água e significam investimentos de R\$ 1 milhão – a obra será entregue ainda neste semestre.

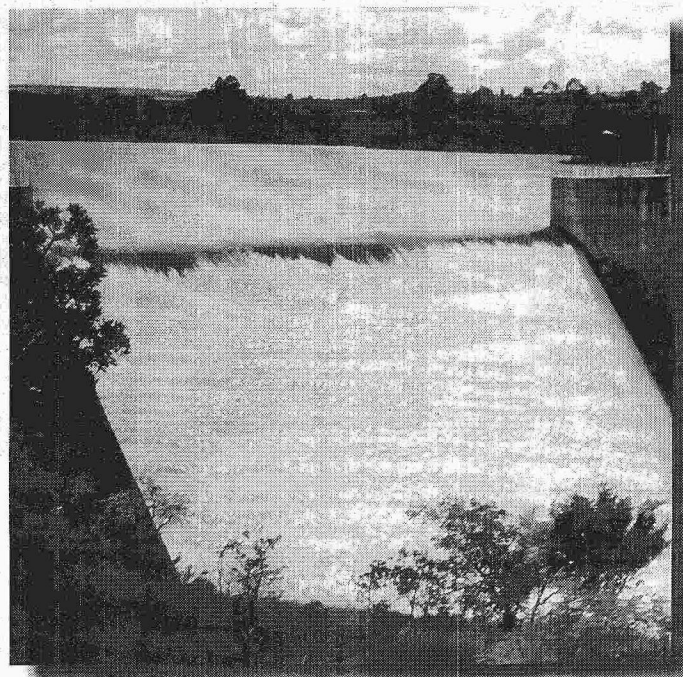
ESFORÇO EM CIFRA

R\$ 46,6
milhões

serão aplicados em 2002 para levar água potável a toda a população



Com a preservação dos mananciais, a companhia pode captar água para atingir a meta de 100% de atendimento



Os reservatórios estão adequados ao aumento da demanda, que no ano passado já apresentava 332 mil ligações domiciliares