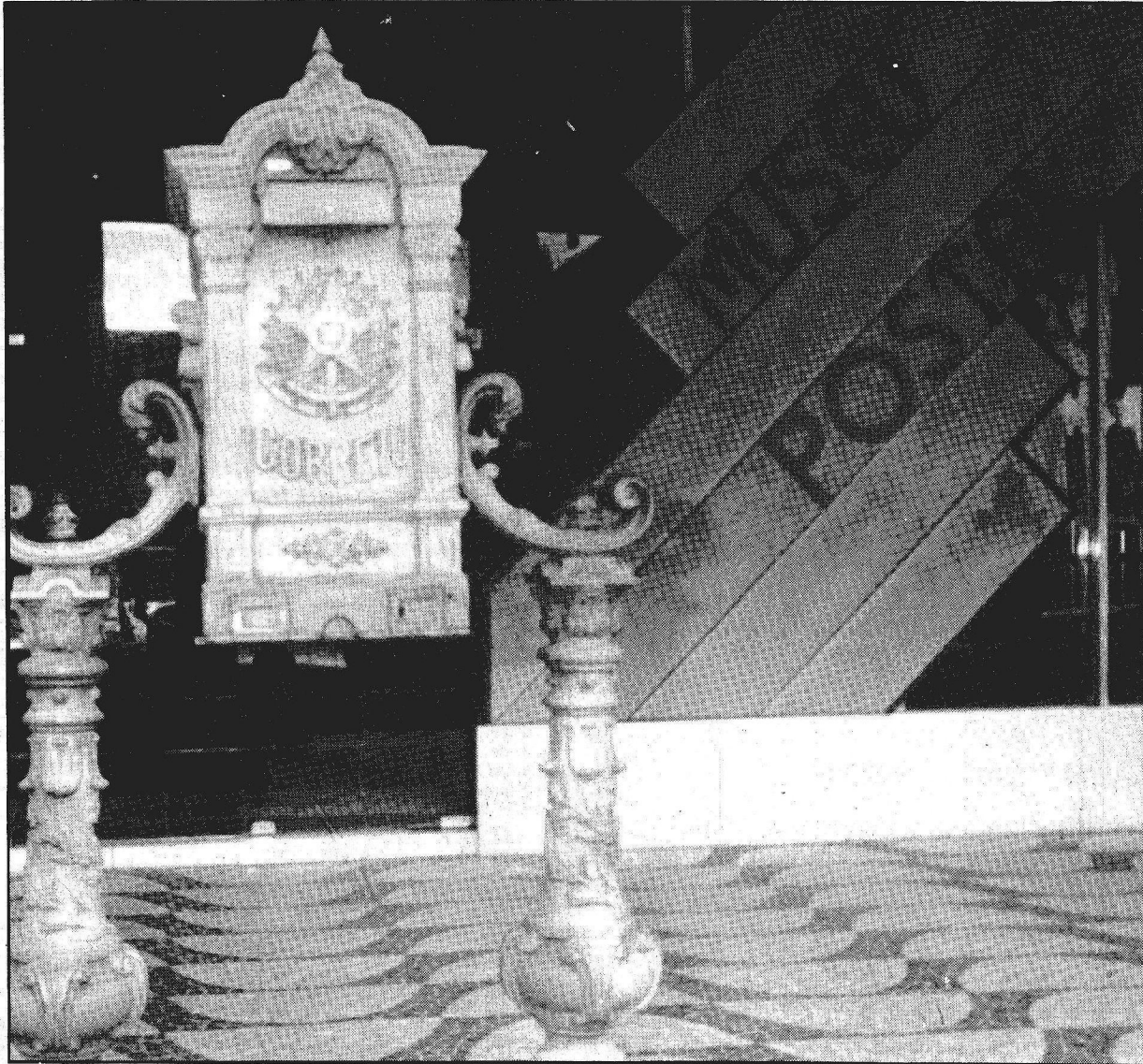


## Caixa do Correio resiste ao tempo

Plantada na calçada, à porta do Museu Postal, no Setor Comercial Sul, a caixa é símbolo do próprio museu. Contudo, nem o coordenador de promoção e eventos, Marco Antônio de Souza, sabe explicar-lhe o nome. A "Caixa dos Correios da República" já era utilizada no Império. Do Império vem a sua forma de coluna dórica. E ela não difere muito das três primeiras que foram instaladas no Brasil, na cidade do Rio de Janeiro, em: 5 de agosto de 1845. O que a República fez foi aproveitar-lhe as formas e acrescentar as suas armas.

A estudante e professora de jardim, Andréa Távera Mendes, 19 anos, utiliza a caixa semanalmente, depositando ali cartas para uma velha e não correspondida paixão. Admite que ficou encantada de saber que aquela caixa não é apenas enfeite ou peça de museu. Ela funciona de verdade. Um único carteiro retira de lá as correspondências porque a sua chave é diferente e muito grande. Foi preciso fazer uma artesanalmente.



Caixa postal do tempo do Império continua recolhendo cartas, apesar da incredulidade dos usuários