

História Não-oficial

Começa uma campanha para divulgar o tombamento de 13 monumentos da cidade

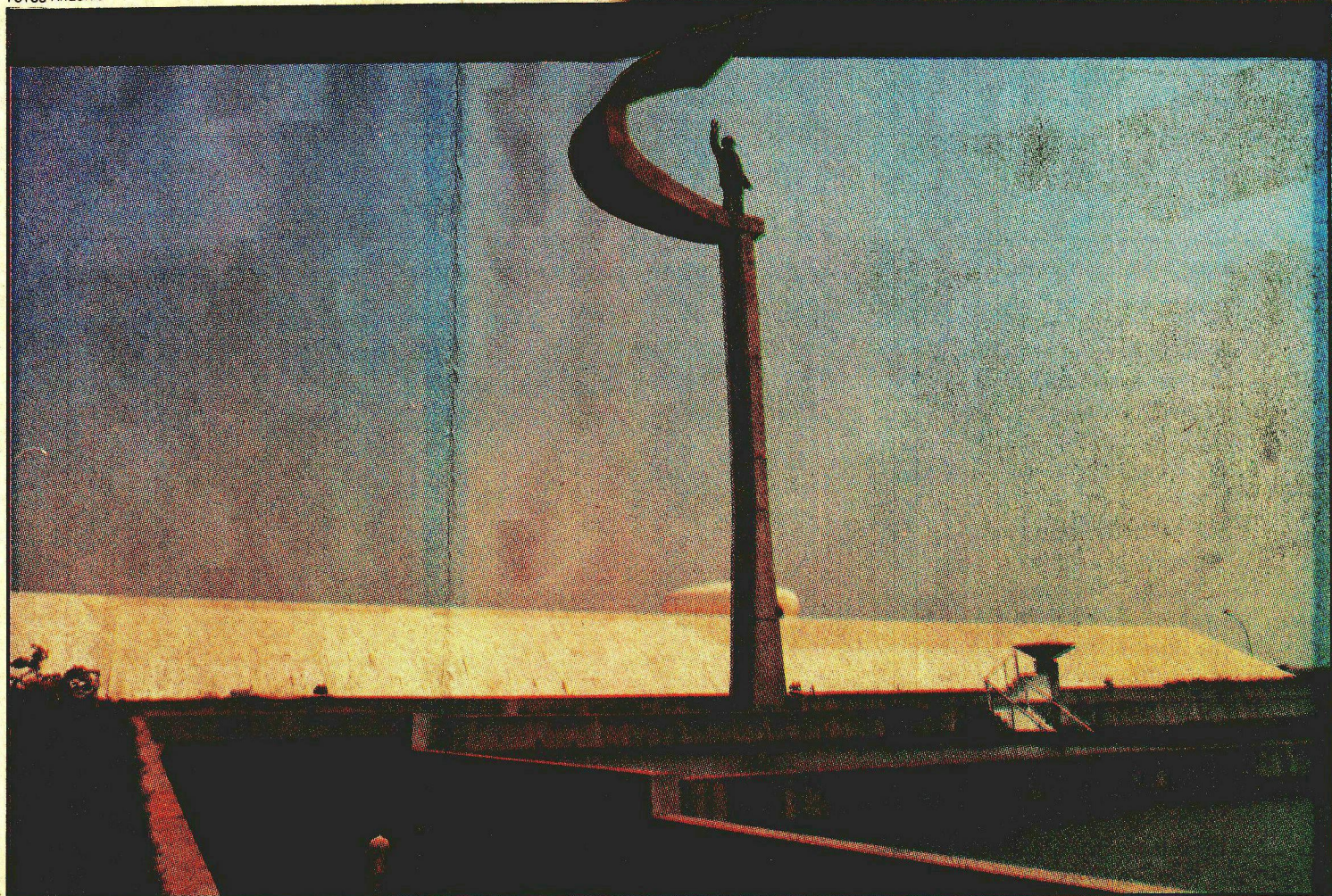
Imagine que uma tia sua, do interior de Minas Gerais, acompanhada do respectivo marido e filhos, cheguem a Brasília para passar férias e pedem, encarecidamente, que você lhes mostre os 13 bens tombados do patrimônio histórico e artístico de Brasília. Você seria capaz de citar, de cabeça, quais são esses bens e onde se localizam? Se começar pela Torre de TV, já errou, Congresso Nacional, idem. Catedral Metropolitana, Catetinho, idem, idem. Os dois últimos ainda passam, pois são considerados bens do patrimônio cultural da humanidade, tombados pelo Instituto Brasileiro de Patrimônio Cultural (IBPC) e pela Unesco, mas a Torre e o prédio do Congresso, apesar de marcos da arquitetura moderna, não se inserem neste grupo. Quais são então esses 13 pontos que formam o Patrimônio de Brasília?

É bastante provável que você não consiga citar ao menos três desses monumentos. Tudo bem, você é apenas um dos milhares de brasilienses e candangos que desconhecem a existência desses símbolos da construção da cidade. Com intuito de popularizar o turismo junto aos bens tombados, o Departamento do Patrimônio Histórico e Artístico do Distrito Federal (DePHA) começou uma campanha de preservação e divulgação dos 13 monumentos. "A melhor forma de preservar esses bens é a divulgação da existência deles, um monumento que cai no esquecimento do povo e não é visitado tende a desaparecer", observou Maria das Graças Sousa Coutinho, assessora do DePHA.

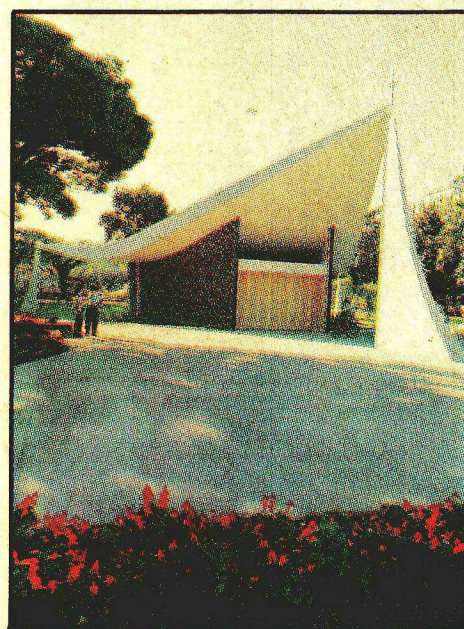
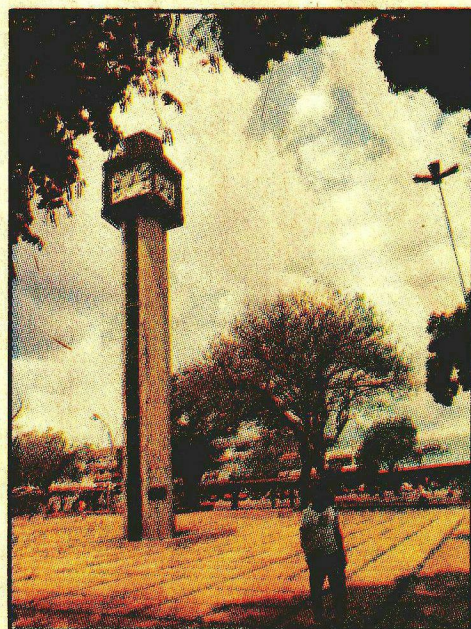
Monumentos - O trabalho de divulgação do DePHA faz parte das comemorações dos dez anos de existência do órgão e obedece a uma resolução tirada durante o último Congresso Nacional do Patrimônio Histórico e Cidadania, realizado em Ouro Preto (MG). Para o mês de setembro o DePHA escolheu três monumentos a serem divulgados e homenageados: a Pedra Fundamental do DF, a Escola Classe da 308 Sul e o Relógio da Praça em Taguatinga.

A Pedra Fundamental, inaugurada em 7 de setembro de 1922 como parte das comemorações do centenário da Independência, é considerada um marco da aventura da construção de Brasília e simboliza a idéia da interiorização da capital do País. A Escola Classe da 308 Sul foi inaugurada em setem-

FOTOS ARQUIVO



Memorial JK, o relógio da praça principal de Taguatinga e a igreja da entrequadra 307/308 Sul: memória de Brasília já está preservada



bro de 1959 pelo então presidente JK, e foi a primeira a ser instalada no Plano Piloto. Doado à cidade pela multinacional *Citizen Watch* em 1970, o Relógio de Taguatinga virou uma referência para a população e até 1989, ano de seu tombamento, foi várias vezes ameaçado de demolição, o que só não aconteceu devido à mobilização dos moradores da cidade.

Entre os demais bens tombados existem aqueles superconhecidos, como o Memorial JK, a Ermida Dom Bosco e a Igrejinha da 307/308 Sul. Outros são ilustres desconhecidos da maioria da população, como o Museu Histórico da Cidade, o Hospital Juscelino Kubitschek de Oliveira e a Igreja de São Sebastião. Os outros quatro bens tombados são: Museu Histórico de Planaltina, Árvore do Buriti,

Vila Planalto e o Plano Original do Plano Piloto - duplamente tombado pelo DePHA e Unesco.

Museu Candango — O DePHA, além de preservar os bens já tombados, trabalhou na fixação e revitalização dos acampamentos pioneiros (HJKO e Vila Planalto), o que culminou com a criação do Museu Vivo da Memória Candanga (MVMC), sem dúvida um dos mais belos locais para visitação pública em Brasília. Situado no centro da antiga Cidade Livre, o museu funciona nas instalações do já desativado Hospital JKO, e reproduz com fidelidade o ambiente de vida dos pioneiros que por aqui começaram a chegar em 1956.

■ **Roberto Seabra**

■ Teste Cultural

Você seria capaz de acertar a localização desses seis monumentos do Patrimônio Histórico e Artístico do Distrito Federal?

1) Pedra Fundamental do Distrito Federal:

- a) Praça dos Três Poderes
- b) Planaltina
- c) Núcleo Bandeirante

2) Museu Histórico da Cidade:

- a) Praça do Buriti
- b) Praça dos Três Poderes
- c) Vila Planalto

3) Igreja de S. Sebastião:

- a) Brazlândia
- b) Vila Planalto
- c) Planaltina

4) Hospital JKO:

- a) Asa Sul
- b) Núcleo Bandeirante
- c) Catetinho

5) Ermida Dom Bosco

- a) Lago Sul
- b) Lago Paranoá
- c) Sobradinho

6) Cruzeiro de Brasília:

- a) Eixo Monumental
- b) Cruzeiro
- c) Setor de Áreas Isoladas

Respostas

- 1)b 2)b 3)c 4)b 5)b 6)a

