

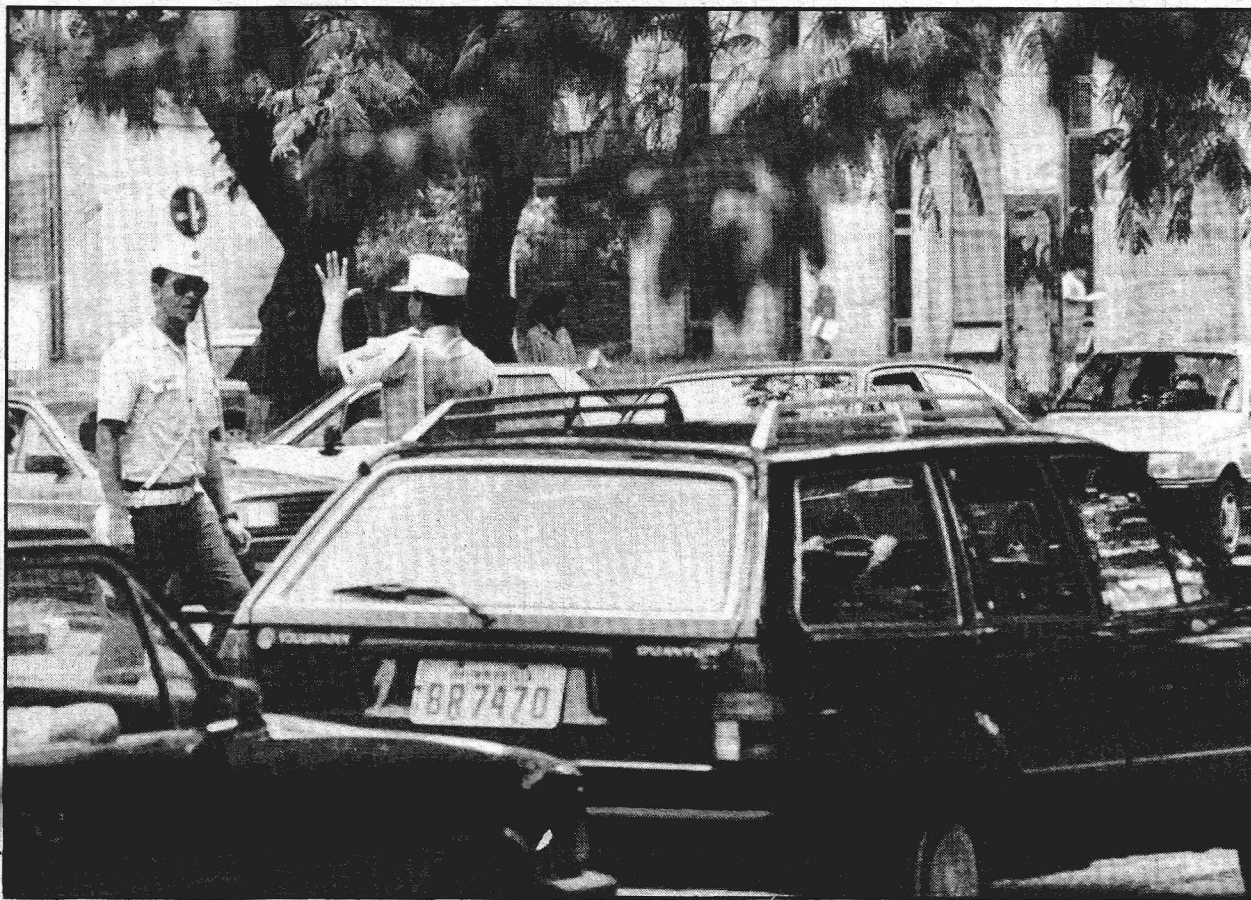
Batalhão disciplina trânsito

Cada região administrativa tem seus tipos diferentes de problemas. De acordo com o major Juan, nas escolas do Plano Piloto, as ocorrências mais comuns registradas são atropelamentos. "Mas o índice vem sendo reduzido em função do policiamento", enfatiza.

Um caso pitoresco aconteceu recentemente na Escola Setor Leste, na 612 Sul. O Batalhão Escolar apreendeu armas de brinquedos, que nada deixavam a dever para as verdadeiras. Segundo o subcomandante, as réplicas eram de uma cartucheira 28 e de uma pistola 765. "As crianças — três menores na faixa de 16 anos e uma maior, de 18 — estavam nas imediações da escola", explicou. "Dois deles foram encaminhados para o Centro de Atendimento Juvenil Especializado (Caje) e os outros dois liberados. "O Batalhão não tem como saber se as armas são falsas e não podemos arriscar".

Perímetro — O Batalhão Escolar não é somente responsável pela segurança interna dos estabelecimentos de ensino, mas também por um perímetro de 100 metros de extensão a partir dos limites em que se situa a escola. De acordo com o Decreto nº 12.387 de maio de 1990, compete à Polícia Militar do DF estabelecer entendimentos com as administrações regionais para que nenhuma atividade comercial e mesmo ambulante prejudique a tranquilidade e a segurança dos estabelecimentos de ensino. Com base nesse decreto, a Secretaria de Segurança Pública prioriza o atendimento de ocorrências verificadas no perímetro de segurança escolar e o Departamento de Trânsito estabelece limites de velocidade, instituindo até sentido único de trânsito, quando possível, nas proximidades das escolas.

Área de Atuação do Batalhão Escolar				
1ª Cia (Plano Sul)	2ª Cia (Plano Norte)	3ª Cia (Ceilândia)	4ª Cia (Taguatinga)	5ª Cia (Gama)
Asa Sul Núcleo Bandeirante Guará I e II Cruzeiro/SIG/SIA São Sebastião Lago Sul Riacho Fundo Candangolândia	Asa Norte Sobradinho Planaltina Paranoá Lago Norte	Brazlândia Ceilândia	Taguatinga Samambaia	Gama Santa Maria Recanto das Emas
Sede: Colégio Objetivo SGAS 913 Sul	Sede: SGAN 610-CAN	Sede: QNN 14 Lote "A"-CET	Sede: QSA 03/05-CEAB	Sede: Área Especial 27/36 Setor Central Gama-Centro Educativo 02



Policiais nas portas das escolas do Plano: trânsito seguro

DICAS

- Evite andar em locais isolados. Quando necessário procure andar acompanhado de alguém conhecido.
- Não reaja à agressão
- Em caso de assalto procure de imediato o Policial Militar da sua escola. Ele tomará as providências necessárias.
- Não ande armado. O porte ilegal de arma, além de ser contravenção penal, pode trazer riscos à própria pessoa ou a de outras.
- Artes macias são esportes. Não devem ser utilizadas como arma. Querer se mostrar para a "paquera" não é sair agredindo outras pessoas.
- Ao atravessar a rua procure uma faixa de travessia de pedestres. Se não houver, só atravessar depois de olhar atentamente para os dois lados.
- Não pare o veículo em fila dupla: atrapalha a livre circulação dos outros veículos. Quem busca filhos nas escolas deve orientá-los a ficarem esperando ao longo do meio-fio ou no estacionamento.

Grupo foi criado há cinco anos

A morte da estudante Dilsa Lourenço Lopes, de 14 anos, no dia 29 de novembro de 1989, foi o estopim para a criação do Batalhão Escolar, que faz parte da Polícia Militar do Distrito Federal.

A estudante do Centro Educacional nº 04, no Setor Leste do Gama, foi assassinada por equívoco por um aluno que pretendia matar seu colega de classe.

Este exemplo e outros que se sucederam, como o recente caso da menina Márcia dos Anjos, de 8 anos, morta por uma bala perdida durante uma briga de gangues, na Expansão do Setor O, quando voltava da escola, revela a importância cada vez maior do trabalho do Batalhão Escolar.

"Somente a presença ostensiva de um policial do Batalhão ajuda a disciplinar os alunos", garante Gerônimo Soato, vice-diretor do Elefante Branco.

PONTOS CRÍTICOS (JUNHO 94)

Região Administrativa	Ponto Negro I	Ponto Negro II	Ponto Negro III
— Brasília	Colégio INEI	C.Ed. Elef. Branco	C.Ed. Objetivo Jr.
— Gama	C.Educacional 03	C.Educacional 02	Escola Classe 24
— Taguatinga	C.Ed. Marista	Escola Classe 41	Escola Classe 46
— Brazlândia	C.Educacional 02	—	—
— Sobradinho	—	—	—
— Planaltina	—	—	—
— Paranoá	—	—	—
— Núcleo Band.	—	—	—
— Ceilândia	C. de Ensino 14	C. Interesc. de Línguas	Escola Classe 61
— Guará	C. Ensino 01	Jd. Inf. Lúcio Costa	—
— Cruzeiro	—	—	—
— Samambaia	Escola Classe 501	Escola Classe 511	Escola Classe 425
— Santa Maria	Escola Classe 01	—	CAIC Sta. Ma II
— S. Sebastião	—	—	—
— R. das Emas	—	—	—
— Lago Sul	—	—	—
— R. Fundo	—	—	—
— Lago N.	—	—	—
— Candang.	E.C. Candangolândia	—	—