

Um lugar para relaxar

Da Redação

Brasília tem um novo local de lazer. O Parque Ecológico da Ermida Dom Bosco conta agora com ciclovia de dois mil metros, pista de caminhada, quatro praças e anfiteatro ao ar livre para 15 mil pessoas. Mas, apesar de todo o investimento, o que mais chama a atenção das pessoas no parque é a vista privilegiada do Lago Paranoá.

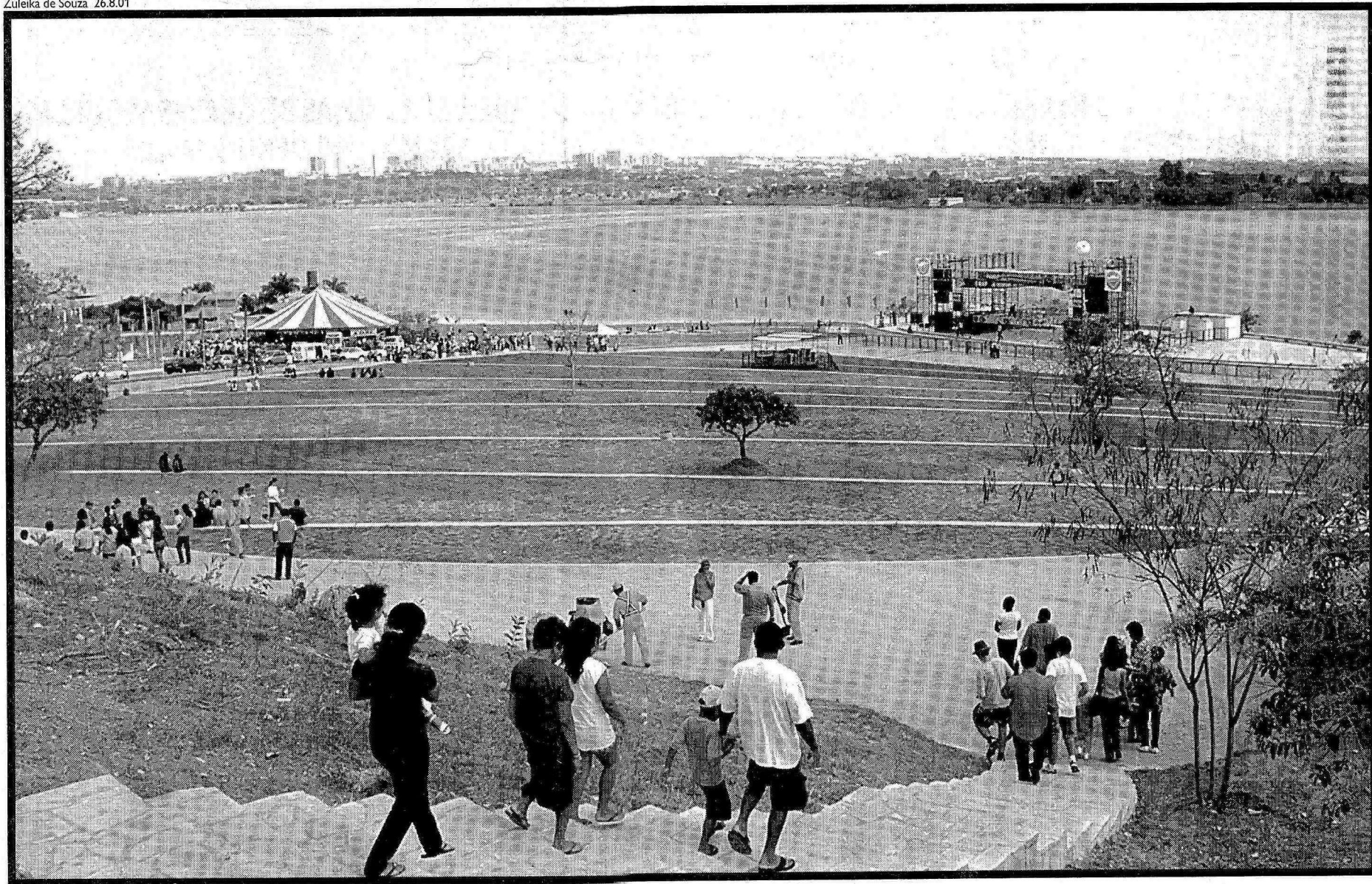
O local só deve ficar completamente pronto no início do ano que vem. "Enquanto isso, nosso objetivo é melhorar a qualidade de vida das pessoas", afirma o coordenador da Comissão de Parques do Governo do Distrito Federal, Enio Dutra da Silva. A segunda etapa do projeto tem previsão de ficar pronta em 21 de abril de 2002. Serão construídos bares, banheiros, pier e, possivelmente, capela.

O comerciante Humberto Bezerra Arraes, 23 anos, visita o lugar desde criança. Para ele, não há ponto melhor no lago para praticar o seu esporte predileto: o jet ski. "Ficou mais organizado. Antes o acesso era difícil", afirma. O amigo Ronaldo Pereira de Souza, 24, concorda: "Estava precisando desse investimento. O brasiliense é carente de lazer".

A estudante de sociologia Felisbela Materrula, 27, é outra que elogia a nova estrutura do parque. "Tem uma bonita vista e a calma desse lugar é única", afirma Felisbela, natural de Moçambique. Mas ela avisa: "Agora, com a construção de ciclovia e anfiteatro, o número de pessoas aqui vai aumentar. Temos que preservar esse lugar".

A publicitária Jussara de Abreu, 33, também tem medo de que o aumento de visitas polua o parque. "Para caminhadas já existe o Parque da Cidade", diz a paulista, que mora há dois anos em Brasília. Jussara não gostou das mudanças. "Não curti muito as novidades. Acaba perdendo um pouco do sossego", diz. Apesar

Zuleika de Souza 26.8.01



COM UMA BELA VISTA DE BRASÍLIA, O PARQUE DA ERMIDA DOM BOSCO AINDA GANHARÁ DEZ MIL MUDAS DE ÁRVORES DO CERRADO, BARES, BANHEIROS, PIER E CAPELA ATÉ 21 DE ABRIL DE 2002

da crítica, Jussara levou a amiga Gisela Matta, de sua cidade natal, para conhecer o parque. "Não vi como era antes, mas é interessante fazer isso sem colocar tanto concreto. O visual é ótimo e tranquilizante", conta Gisele.

O Parque Ecológico da Ermida Dom Bosco foi criado em junho de 1998, mas só agora a infra-estrutura começou a ser construída. Os 131 hectares do parque foram cercados e ganharam projeto paisagista. Serão plantadas, no interior das cercas, dez mil mudas de árvores

nativas do cerrado. Uma empresa privada de segurança tomará conta do parque, além de policiais militares e florestais que deverão ajudar no controle.

Por enquanto, o horário de funcionamento do Parque da Ermida Dom Bosco será das 8h às 22h e a entrada é gratuita. "Nesse primeiro momento queremos evitar pichações e degradações", afirma Enio Dutra. "Futuramente, com a criação de bares, é possível que o horário seja mudado. Tudo vai depender da cobrança da comunidade", completa.

O PARQUE EM DETALHES

O ESPAÇO

■ O Parque Ecológico da Ermida Dom Bosco fica localizado em área especial entre o Lago Sul e a Baragem do Paranoá

■ Os 131 hectares do parque foram cercados e ganharam um projeto paisagista

■ Serão plantadas dez mil mudas de árvores nativas do cerrado

■ Uma empresa privada de segurança tomará conta do parque

e policiais militares e florestais deverão ajudar no controle

■ O horário de funcionamento vai das 8h às 22h

■ A entrada é gratuita

NOVIDADES

■ Ciclovia de dois mil metros

■ Pista de caminhada também de dois mil metros

■ Quatro praças

■ Anfiteatro ao ar livre para 15 mil

pessoas

O QUE FALTA FAZER

■ Bares

■ Banheiros

■ Pier

■ A sede da administração do parque

■ Uma capela

■ A previsão é que essa segunda etapa do parque fique pronta em 21 de abril de 2002