

Exposição de Campo Grande vende 100 bilhões

DIÁRIO DA SERRA

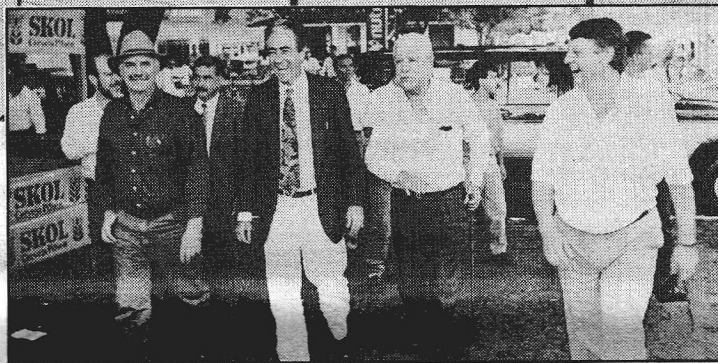
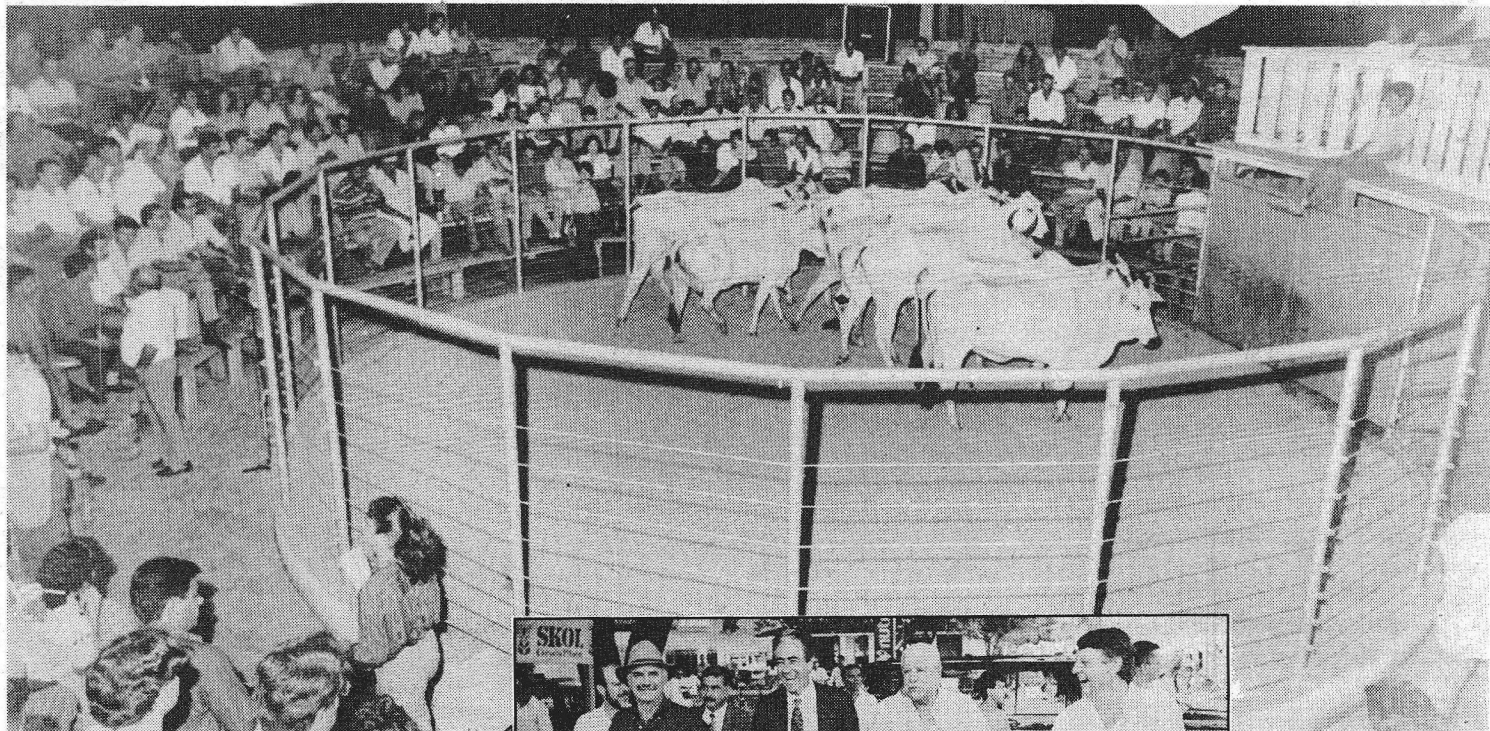
Mais de 400 animais entre equinos e bovinos foram leiloados durante a realização da 55ª Expogrande (MS), a principal mostra agropecuária da Região Centro-Oeste. A previsão das quatro empresas que promovem leilões na área é que no balanço final da mostra, o montante movimentado na Expogrande supere Cr\$ 100 bilhões. Alguns expositores ressaltaram, no entanto, que houve uma certa retração no movimento em função da crise que envolveu o Brasil e os Estados Unidos, com a suspensão das importações de carne brasileira por parte do mercado americano.

Os maiores destaques dos leilões realizados no último final de semana foram o Nelo-sul e o leilão de cruzamento da raça industrial, que foi realizado pela primeira vez na Expogrande. Para equinos, o evento mais badalado aconteceu domingo, quando animais Quarto-de-Milha estiveram no pregão.

Além do movimento de leilões, outra grande disputa aconteceu entre empresas que comercializam equipamentos e produtos agrícolas, sendo que algumas, como Ivomec, trouxeram produtos novos que foram lançados na exposição. Estes lançamentos marcaram a apresentação de novas tecnologias para o aperfeiçoamento da pecuária.

Outro ponto importante da exposição fo-

ram as apresentações de artistas, como, por exemplo, a dupla sertaneja Zezé de Camargo e Luciano. Caravanas de diversos pontos do estado vieram participar da exposição sendo preciso, inclusive, aumentar os preços dos ingressos numa tentativa de impedir a superlotação, em Campo Grande.



*Várias autoridades
prestigiaram os
diversos leilões
da Exposição de
Campo Grande (MS)*