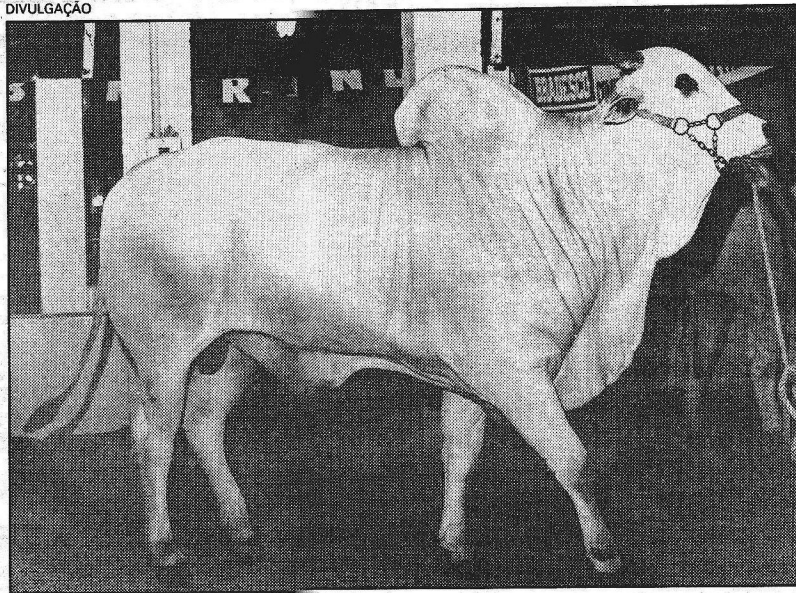


Técnicos aliam a força do nelore ao peso do simental

O Triângulo Mineiro mantém a melhor tradição no aperfeiçoamento de agropecuária, desenvolvendo técnicas de manejo e cruzamento em busca de espécies que apresentem um desempenho maximizado. Quer na produção de leite, quer na exuberância da carcaça. A raça Simental, de origem européia e recém-introduzida no País, vem sendo objeto de um trabalho de refinado tratamento tecnológico, com resultados animadores. Um dos cruzamentos que estão sendo acompanhados com o maior interesse associam o nelore com o simental, dando origem ao meio-sangue "Simbrasil", objeto de gerais atenções dos criadores.

O Núcleo dos Criadores de Raça Simental, do Triângulo Mineiro, presidido pelo criador Marco Antonio Barbosa, vem desenvolvendo vários dias do campo, com a participação dos maiores especialistas em melhoramento zootécnico, fisiologia da reprodução e técnicas de transplante de embriões.

DIVULGAÇÃO



A rusticidade do nelore presta mais um serviço ao Brasil, na associação com a raça simental. Os especialistas esperam obter um produto de alto rendimento