

C. Brasiliense 6/12/72

SENADO APROVA MENSAGEM QUE CRIA TERRACAP

SENADO APROVA MENSAGEM QUE CRIA TERRACAP

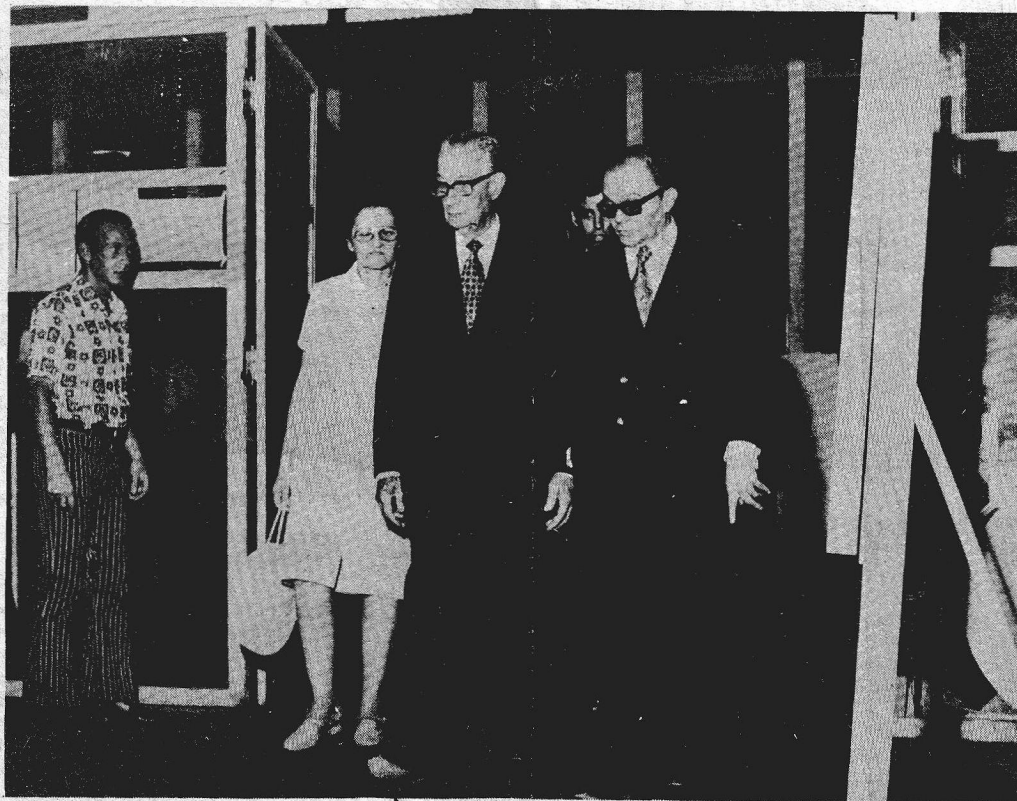
O Senado Federal aprovou ontem em regime de urgência, na sessão extraordinária realizada pela manhã, o projeto de lei de iniciativa do Presidente da República que autoriza o desmembramento da Companhia Urbanizadora da Nova Capital - NOVACAP - mediante alteração de seu objeto e constituição da Companhia Imobiliária de Brasília - TERRACAP.

De acordo com o projeto aprovado, o Governo do DF é autorizado a constituir a TERRACAP, assumindo-lhe os direitos e as obrigações, na execução das atividades imobiliárias de interesse do Distrito Federal, objeto de utilização, aquisição, administração, disposição, incorporação, oneração ou alienação de bens.

ACERTO

No período destinado à discussão da matéria, o senador Benedito Ferreira, da ARENA de Goiás, usou da palavra para assinalar, que, felizmente, o Congresso Nacional permitiu a tramitação do projeto em tempo hábil, "graças ao desvelo daqueles designados para relatá-la", dando ao Poder Executivo, assim, um instrumento que a administração pública do Distrito Federal já vinha reclamando há tanto tempo.

Para o senador golano, esse desmembramento desassoberba a NOVACAP de uma de suas mais difíceis atribuições, dando-lhe novos encargos e criando um órgão específico para cuidar da questão de terras, cujos ocupantes de há muito vinham solicitando soluções aos Poderes Executivo e Legislativo.



Satisfeito em poder atender a um numeroso grupo de funcionários, o senador Petrônio Portella (D) conversa com o também senador Filinto Muller sobre a entrega das 230 casas, ontem, no Guará II.

O senador Petrônio Portella, presidente do Senado, inaugurou ontem, em solenidade que contou com a presença do governador do Distrito Federal, coronel Hélio Prates da Silveira, do senador Filinto Muller, presidente da Arena e, outras autoridades, um conjunto de 230 unidades residenciais construídas no Guará II, destinado aos funcionários do Senado. A entrega foi feita pelo superintendente da SHIS, sr. Valdoir Menezes.

Após o corte da fita simbólica o presidente da Câmara Alta percorreu as novas residências, demonstrando sua satisfação por constatar que os projetos já haviam sido cumpridos integralmente e as casas, cuja construção acompanhou de perto, em diversas visitas, constituem habitações dignas dos funcionários do Poder Legislativo.

Após a inauguração do conjunto do Guará II o senador Petrônio Portella dirigiu-se à Gráfica do Senado, inaugurando os novos vestiários e usina geradora. Finda a solenidade ofereceu um almoço de confraternização aos diretores do Senado, em comemoração ao encerramento do ano legislativo.

CASAS NO GUARÁ

As casas ontem entregues, em número de 230 unidades, são de 3 e 4 quartos, com áreas que vão de 51 a 86 metros quadrados, predominando o último tipo, do qual foram construídas 106 unidades.

O custo total da obra é de Cr\$ 5.958.403,39 e o valor aproximado das prestações deverá oscilar entre Cr\$ 95,00 e Cr\$ 170,00, para as de 4 quartos.

As residências serão entregues com água, luz e esgoto já instalados, possuindo um padrão de acabamento superior ao das casas construídas no Guará I.

Ontem mesmo os funcionários contemplados receberam as chaves de suas casas.

Além dos novos vestiários para os funcionários do Senado o presidente Petrônio Portella inaugurou também 6 grupos de geradores da usina Diesel do Senado. Os novos geradores fornecerão energia não apenas para a Gráfica do Senado mas também para a própria Câmara Alta que assim poderá funcionar em sua plenitude mesmo nos casos de corte de energia.