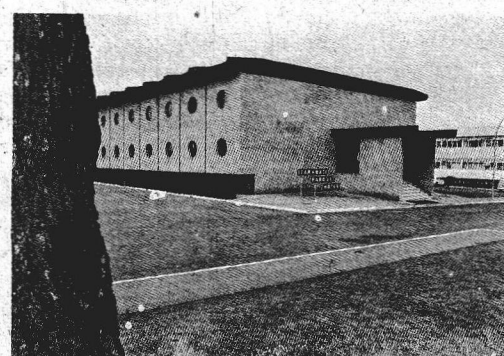
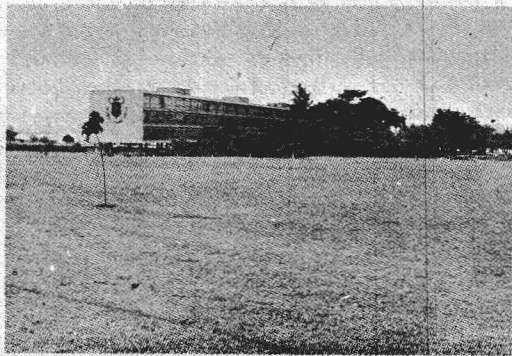


Se você é turista (e tem dinheiro) Brasília já dispõe de bons hotéis

Há quatorze anos passados, quem visitava a nova Capital da República deparava com um grande problema: onde ficar? Não havia, naquela época, um hotel que se pudesse chamar de confortável. Apenas o Núcleo Bandeirante tinha alguns barracos de madeira que convencionaram chamar "hotel" e ali o visitante, ainda que possuísse dinheiro para se hospedar com maior

conforto, tinha que ficar nos barracos do Núcleo se quisesse conhecer a nova Capital. Hoje, porém, a situação está bastante mudada e Brasília conta com uma rede de hotéis de alto luxo podendo atender aos hóspedes mais exigentes. No artigo que segue damos um serviço dos hotéis do Plano Piloto, com preços e condições de cada um.



TORRE PALACE HOTEL. Localizado no setor hoteleiro norte, bloco A, com uma ampla visão de toda Praça dos Três Poderes. O Torre tem 165 apartamentos muito bem decorados, sendo 10 suítes, 9 comuns e uma suite presidencial. Os preços não são muito altos: a diária para solteiro é de 140 cruzeiros mais 10% de serviço; o quarto para casal fica por 180 cruzeiros mais 10% de serviço. Mas quem quiser aproveitar e dar uma de ricoço pode ocupar uma das suítes cujas diárias estão em 350 cruzeiros para uma pessoa, e 400 cruzeiros para mais de uma pessoa. Isto sem falar na suite presidencial pela qual o hóspede deve pagar 1.500 cruzeiros a diária e dispõe de dois banheiros, escritório, sala para visitas, aparelho de ar condicionado; o apartamento é totalmente carpetado.

ARISTUS HOTEL. Possui estacionamento próprio e está localizado no setor hoteleiro norte. Seus 50 apartamentos oferecem grande conforto, e música ambiente. No hotel há uma lanchonete-bar, café, sala de estar com TV a cores. Quem quiser fazer reservas com antecedência pode utilizar o sistema de reservas que o hotel oferece e, inclusive, pedir para marcarem passagens se você está só passando alguns dias

em Brasília. A diária para solteiro é de 100 cruzeiros; o casal paga 150 cruzeiros. O hóspede que quiser passar somente uma noite no hotel pode instalar-se em alguns dos quartos especiais para solteiros, cuja diária é de 80 cruzeiros.

HOTEL MIRAGE. - É um hotel bastante aconchegante, com somente 10 apartamentos, ideal para quem deseja ficar alguns dias na cidade só para conhecê-la. Está localizado na QHN 2 lote N. A diária de solteiro é de 70 cruzeiros e a de casal é de 120 cruzeiros. Não cobram 10% de serviço e têm café da manhã incluído na diária. Trabalham com cheque ouro.

BIBLOS HOTEL. Um dos mais novos hotéis de Brasília, o Biblos está localizado no setor hoteleiro norte, num ponto muito agradável e fácil de se encontrar táxis e ônibus. Não é um hotel muito grande, mas seus 46 apartamentos são muito confortáveis e, se o hóspede desejar, pode ter televisão no quarto. Os apartamentos são todos carpetados, com telefone e música ambiente. O hotel, não oferece um serviço de bar nem lanchonete, mas possui estacionamento próprio com vigia toda a noite. Têm um serviço de reservas muito eficiente e trabalham com cartão de crédito e cheque ouro.

Diárias: solteiro - 110 cruzeiros; casal - 160 cruzeiros.

HOTEL DIPLOMAT. É um dos mais modernos de Brasília e está localizado no setor hoteleiro norte, com vista para a Praça dos Três Poderes. Seus 43 apartamentos são decorados com bom gosto e possuem televisão, rádio, ar condicionado. O restaurante funciona ao lado do hotel e serve uma deliciosa comida chinesa. As diárias variam segundo o tipo de apartamento que o hóspede desejar. Para solteiros são de 90, 100 e 120 cruzeiros; para casal são de 130, 140 e 160 cruzeiros.

HOTEL ERON. - Luxuoso hotel, com um dos mais eficientes serviços de hotelaria da cidade, o Eron está localizado no setor hoteleiro-norte. Possui apartamentos para todos os gostos. As diárias de apartamentos simples são de 170 cruzeiros para solteiros e 230 cruzeiros para casais. O hóspede que desejar se instalar numa suite de luxo vai pagar 390 cruzeiros pela diária e terá em seu apartamento um aparelho de televisão a cores. A diária da suite executiva está em 230 e 260 cruzeiros, tendo incluído, telefone, ar condicionado, geladeira, aparelhagem de som estéreo com quatro fitas, e para sua segurança existe no quarto um sistema Springer contra incêndios. Aquele que quiser se hospedar na suite presidencial respon-

derá pela conta de 1.200 cruzeiros diários.

ITAMARATY PARQUE HOTEL. Localizado no setor hoteleiro sul, o Itamaraty possui 50 apartamentos confortáveis, com telefone, rádio, música ambiente, todos atapetados. O serviço de bar e copa funciona toda a noite. As diárias são de 100 cruzeiros para solteiro, 150 para o casal e 180 para três pessoas, mais 10% de serviço.

HOTEL PLANALTO. - Localizado no setor hoteleiro sul, o hotel Planalto é um dos mais antigos da cidade e já conhecido pelo eficiente atendimento. Tem 50 apartamentos, todos com tapete, telefone e música ambiente. O hotel possui um bar próprio e faz reservas de passagens. As diárias são de 100 cruzeiros para solteiros, 150 para o casal e 180 para três pessoas. Cobra-se 10% de serviços. O carro estará seguro no estacionamento privativo do hotel.

BRASILIA PALACE HOTEL. Está mais afastado da cidade e é ideal para quem veio à Brasília para passar uma temporada grande. O hotel é muito confortável com eficiente serviço de atendimento aos hóspedes. Este pode dispor do quase pequeno clube que o hotel oferece: há piscina, quadras de vôlei e futebol. Tem restaurante com cozinha internacional e está próximo à

Churrascaria do Lago. O hotel possui também uma boate de intenso movimento. São 126 apartamentos e o hóspede que desejar pode instalar-se numa das 9 suítes que o hotel oferece. As diárias são de 123 cruzeiros para solteiro e 185 cruzeiros para o casal. A cama extra custa 30 cruzeiros a mais na diária. Todos os apartamentos têm televisão e telefone.

HOTEL NACIONAL. - Localizado no setor hoteleiro sul, de frente para a praça dos Três Poderes, é de alto luxo com 360 apartamentos, 60 suítes, sendo uma presidencial. Você pode dispor de um restaurante com cozinha internacional, churrascaria, pizzaria, piscina interna e sauna. Na boate Tendinha há shows diariamente, nas imediações, há um completo centro comercial. A diária para solteiro é de 170 cruzeiros e para casal é de 230 cruzeiros, estando incluído um farto café da manhã. O hotel tem estacionamento próprio e um serviço permanente de táxis.

BRASILIA IMPERIAL HOTEL. - Localizado num ponto de fácil circulação no setor hoteleiro norte, o Imperial também já é conhecido pelo serviço que oferece. O hotel é composto de quatro blocos, cada um com 34 apartamentos. Não tem res-

taurante próprio mas está muito próximo do Stalão, cuja cozinha é internacional. As diárias são de 100 cruzeiros para solteiro e 150 para casal. Um quarto para três pessoas sai por 180 cruzeiros a diária. O hotel tem uma lanchonete que oferece refeições àqueles que não quiserem sair do hotel.

BRISTOL HOTEL. - Moderno hotel, com 143 apartamentos e 22 suítes, o Bristol está localizado no setor hoteleiro sul com a frente para a Avenida W-3 e para a Praça dos Três Poderes. É um dos mais luxuosos hotéis da cidade, com piscina, restaurante, bar e todos os apartamentos com televisão. Possui um serviço eficiente de reservas de passagens. As diárias são de 190 para casais e 140 para solteiro-somam-se 10% de serviço. As suítes saem a 380 cruzeiros. Crianças com menos de 5 anos não pagam e com menos de 12 pagam somente 25 cruzeiros.

HOTEL DAS NAÇÕES. - Ao lado do Hotel Alvorada, que funciona dentro do mesmo sistema, o Hotel das Nações embora não sendo um dos mais luxuosos da cidade, oferece um ambiente agradável e sossegado. O hotel cobra a diária de 130 cruzeiros por um quarto de solteiro e 180 cruzeiros por um de casal. Está incluso na diária o café da manhã.



Fotos: Evaristo Neto