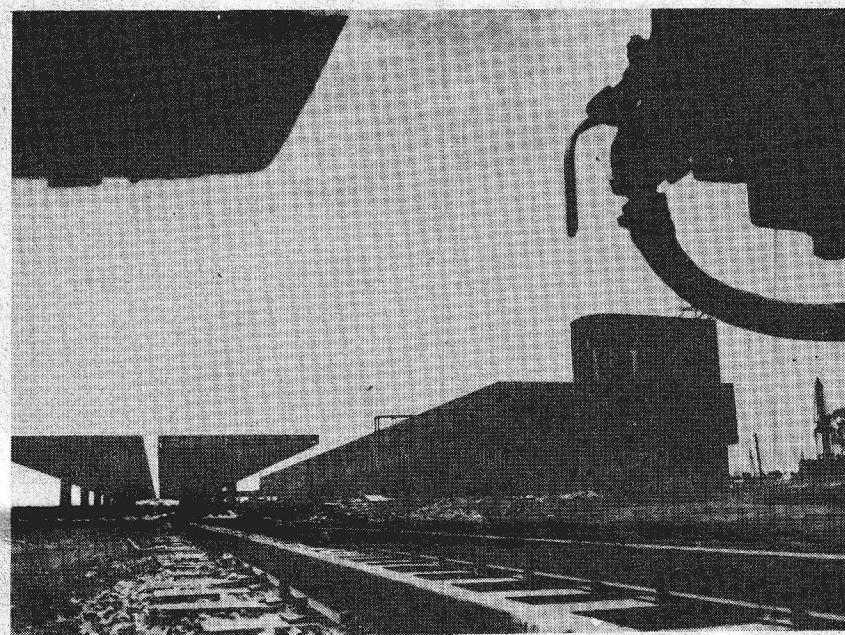
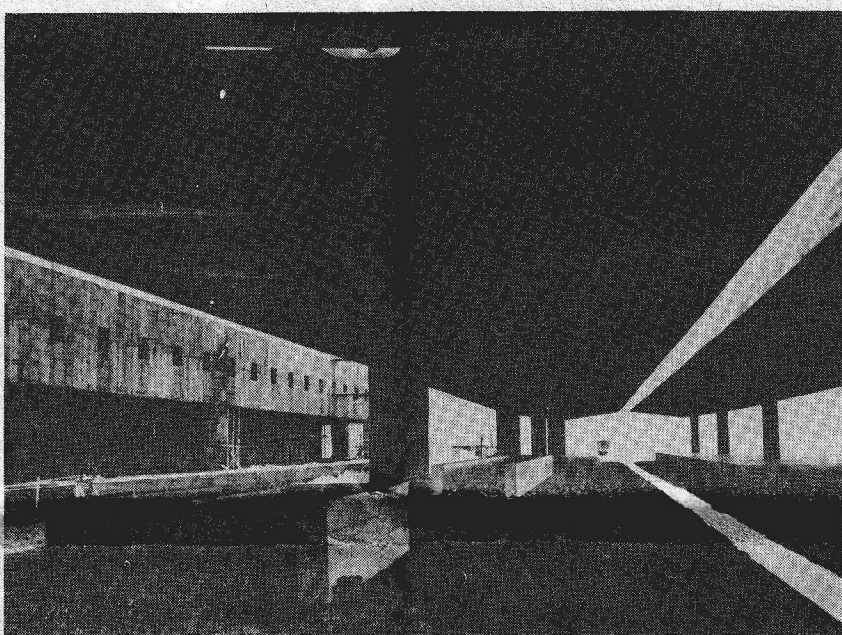
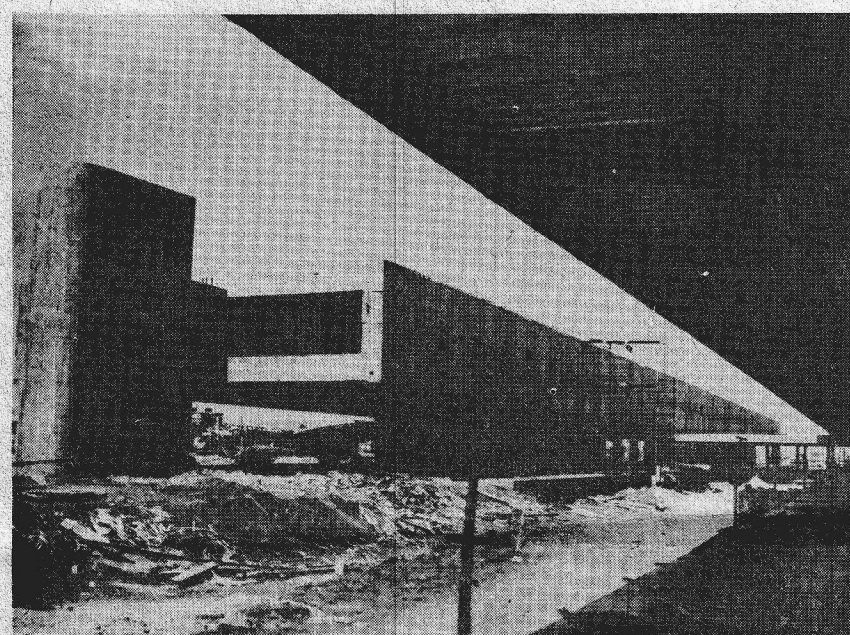
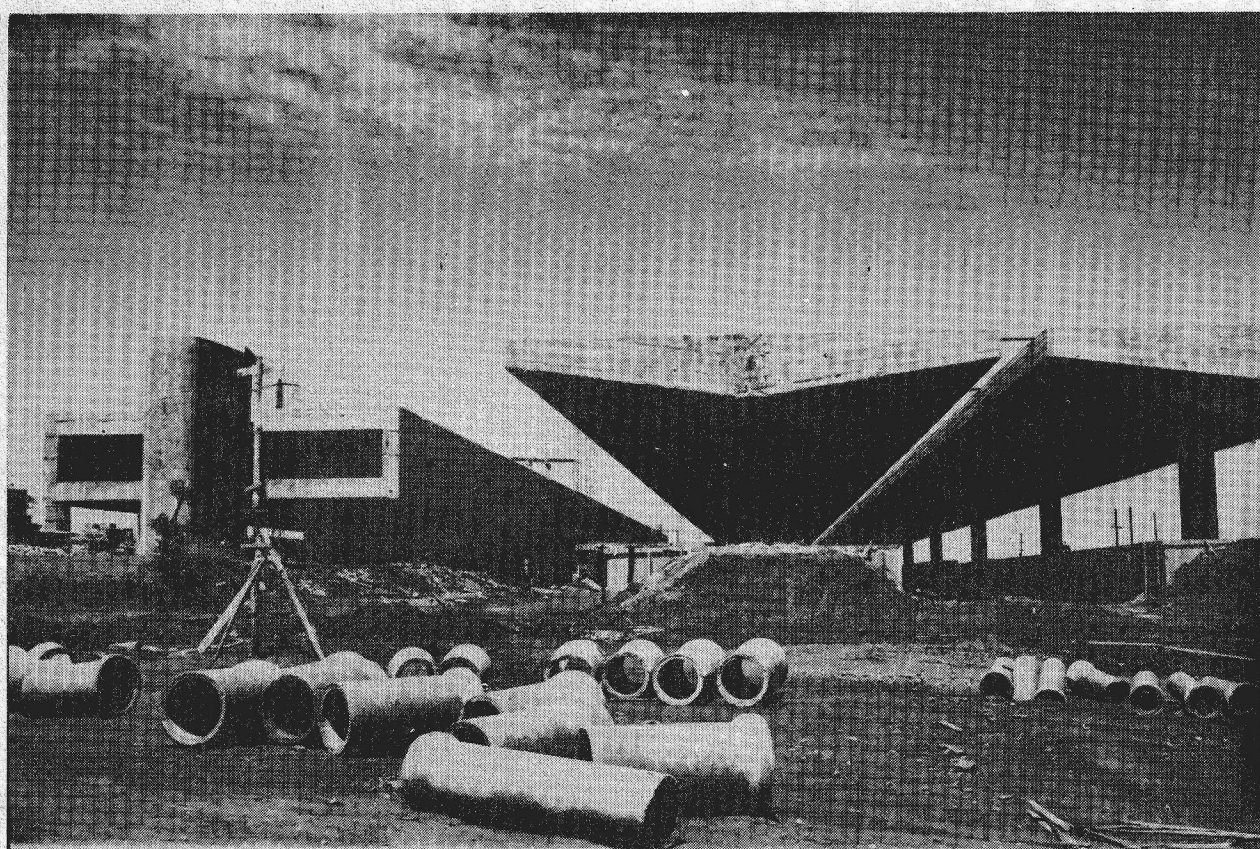
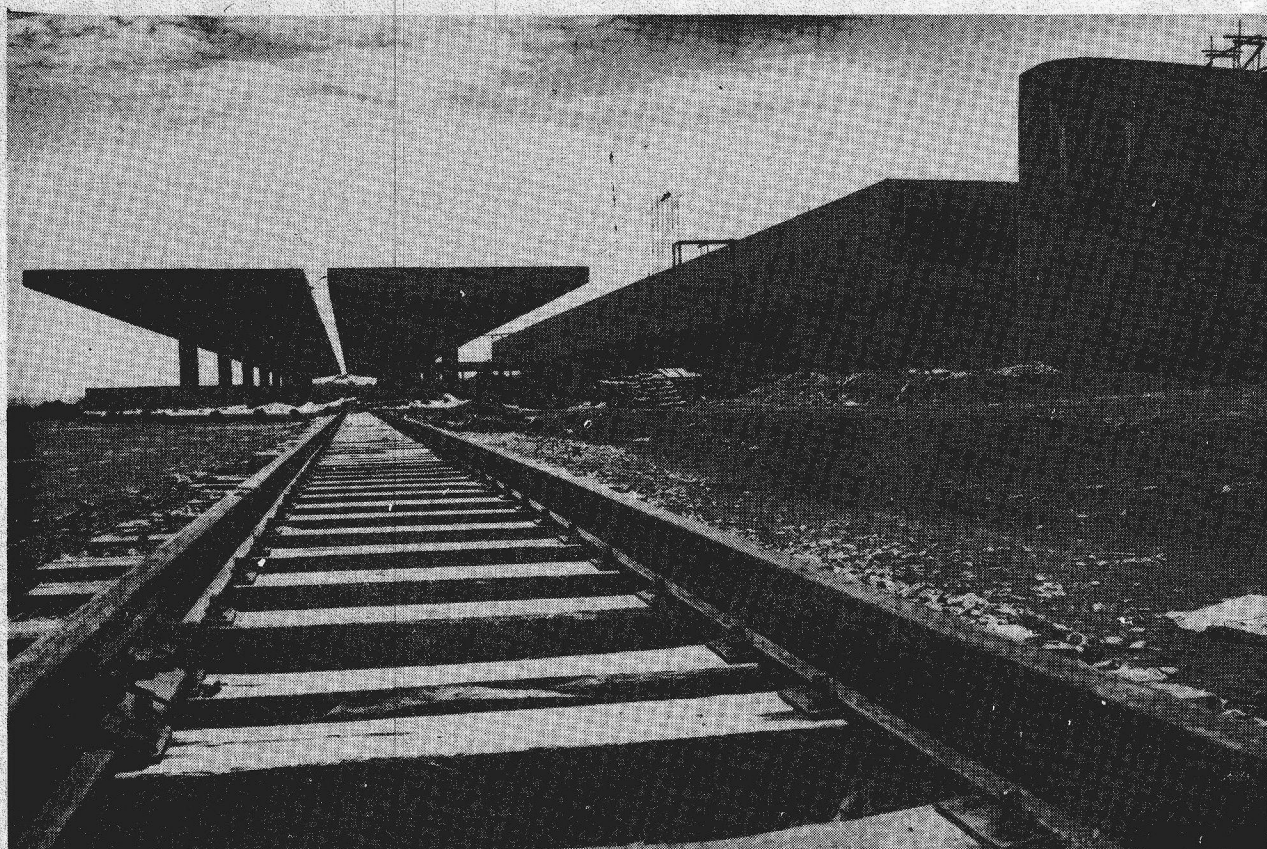


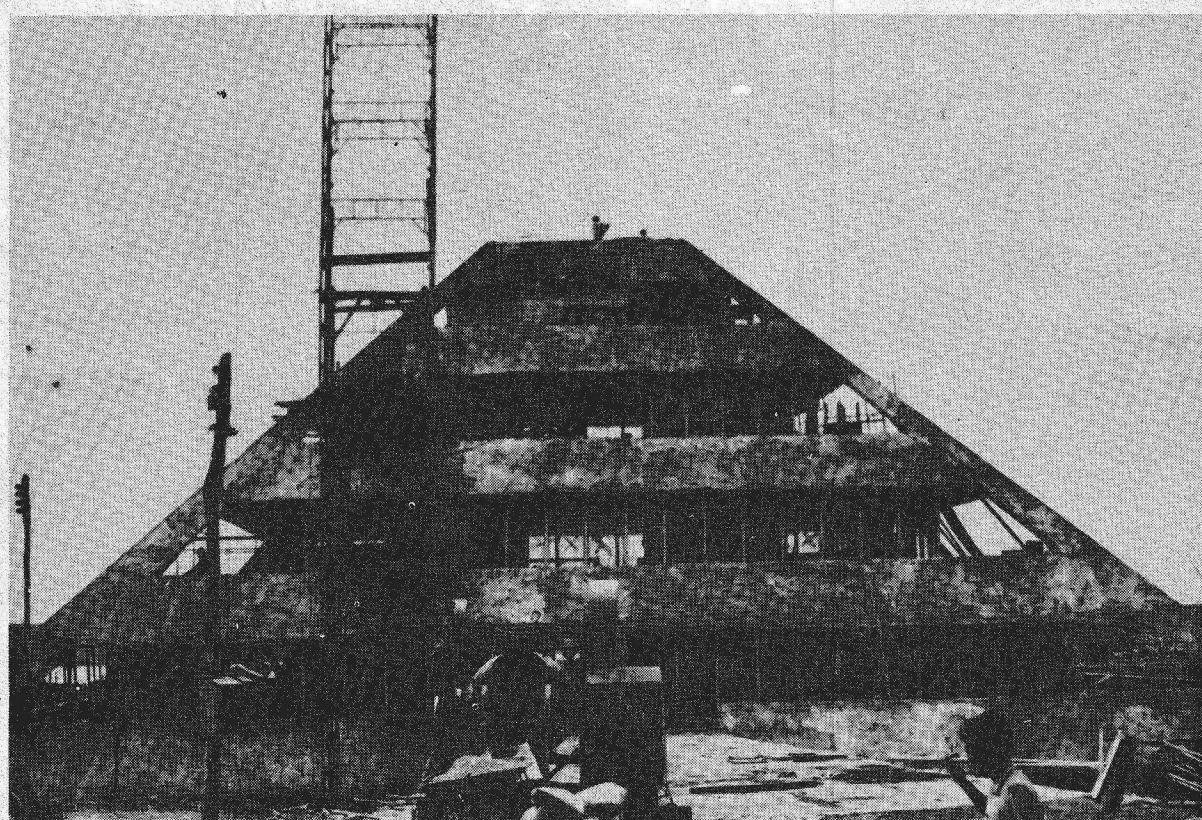
Estação Ferroviária, uma obra da Soares Leone que abre ao Brasil as portas de Brasília



Estamos abrindo ao Brasil, a nova porta de Brasília. Obra que orgulha e impõe a engenharia nacional. Mobilizamos equipes de engenheiros e arquitetos para oferecer à cidade e ao país a mais moderna estação ferroviária brasileira. Projeto de ousadia somente possível graças ao gênio de Oscar Niemeyer e ao empenho e tenacidade do engº Glauco Benévolo, do DNEF.



Esta pirâmide, na L-2 Norte, é a Estação Mestra da CEB, onde funcionará o sistema de supervisão e controle da rede elétrica de Brasília. Já no 2º semestre deste ano a estação funcionará em caráter experimental. O sistema, pioneiro em todo o país, solucionará graves problemas técnicos atuais, uma vez que as análises e operações praticadas por pessoas humanas convergirão para modernos e sofisticados equipamentos a serem instalados na nova estação. Essa é mais uma obra da Soares Leone.



O Anexo III da Câmara dos Deputados é uma das grandes obras da Soares Leone em Brasília. Lá funcionam os gabinetes dos 316 deputados e os serviços de apoio, restaurante, agência da ECT, barbearia, mecanografia e vários outros serviços essenciais ao desempenho da atividade parlamentar. A essa grande obra o dr. Luciano Brandão, diretor geral da Câmara, devotou todo o seu empenho, consciente da sua importância e necessidade.

Nossa saudação e aplausos aos 12 meses da administração Elmo Farias

SOARES LEONE S.A.