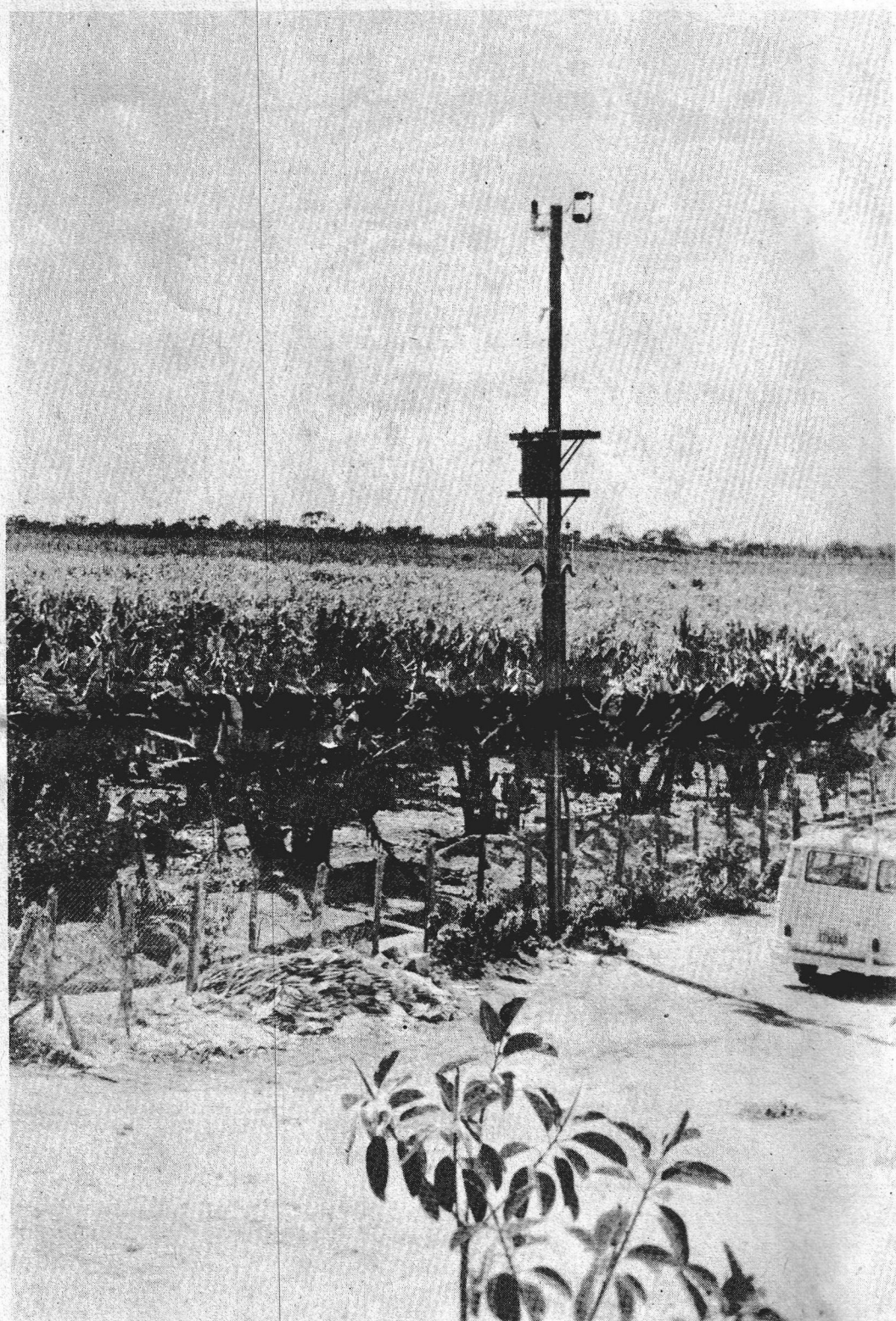


Assistência direta ao homem do campo



Uma das grandes preocupações do atual Governo do Distrito Federal se refere ao abastecimento da população de Brasília e suas cidades-satélites. E, nesse sentido, foi adotada uma política de apoio e incentivo aos agricultores do chamado Cinturão Verde, através da Secretaria de Agricultura e Produção. Mas não fica apenas nesse aspecto o interesse pelo agricultor e pecuarista no Distrito Federal. Hoje, conta ele com uma assistência médica e educacional para seus dependentes, além da assistência veterinária para seus animais.

EDUCAÇÃO E SAÚDE

Em todos os Núcleos Rurais do Distrito Federal vê-se a presença marcante da Secretaria de Educação e Cultura e da Secretaria de Saúde.

Os filhos dos agricultores e pecuaristas dispõem de modernas escolas, onde iniciam os estudos curriculares. A par disso, Postos de Saúde, com médicos e dentistas, atendem a todos os moradores desses Núcleos, cuidando de sua higiene física.

ASSISTÊNCIA

Em um ano apenas à frente da Secretaria de Agricultura e Produção, o sr. Pedro do Carmo Dantas, seguindo diretrizes traçadas pelo Governador Elmo Serejo Farias, conta com um saldo positivo de realizações em prol do agricultor e pecuaristas do Distrito Federal.

Assim é que os nove Núcleos Rurais contam hoje com a permanente assistência de 26 técnicos, número que a SAP pretende aumentar para cinquenta até o final do ano corrente. Ao mesmo tempo, a criação da Casa do Agricultor, em todos os Núcleos, aumentará a assistência ao homem da terra, através de engenheiros-agrônomos, veterinários e técnicos agrícolas.

CRÉDITO DIRETO

A obtenção de recursos necessários ao desenvolvimento de seu trabalho já não constitui problema, tanto para o agricultor quanto para o pecuarista do Distrito Federal.

A obtenção do crédito direto e orientado agora é mais fácil. A Casa do Agricultor elabora os projetos e os submete diretamente às fontes de crédito, que fornecerão os créditos.

Sob esse aspecto, este era um dos maiores problemas com que o homem do campo se debatia, pois não tinha orientação técnica nem facilidades para chegar às fontes creditícias.

MECANIZAÇÃO AGRÍCOLA

Grandes dificuldades enfrentavam os Núcleos Rurais, devido à falta de assistência mecanizada para a agropecuária. Também esse problema vem obtendo uma solução razoável e que já se vai aproximando quase da perfeição.

Ainda no mês corrente, entram em funcionamento mais 30 tratores de esteiras e 50 de pneus, para melhor assistência ao setor agropecuário. O Serviço de Mecanização Agrícola passa, deste modo, a contar com 171 tratores, oferecendo melhores condições ao homem do campo.

EXPOSIÇÃO

Um dos mais importantes fatores de incentivo ao homem do campo, sem dúvida, é a Exposição Agrícola, que se realiza todos os anos durante a semana do aniversário de Brasília. Este ano, a Secretaria de Agricultura e Produção resolveu dar maior realce ao importante acontecimento, ampliando as instalações da Exposição e oferecendo oportunidade a um maior número de expositores.

Nessa mostra será apresentado ao brasiliense um quadro real do que se realiza, no campo hortifrutigranjeiro, no Distrito Federal, e o que a SAP vem realizando em prol dos que amam a terra, através do Serviço de Revenda de Material Agropecuário.

FEIRA PECUÁRIA

Outro fator de estímulo ao pecuarista é a Feira Permanente do Gado Bovino, a ser inaugurada no próximo dia 10, na Granja do Torto. Nela terá o criador oportunidade de adquirir gado de raça, para reprodução, evitando seja obrigado a deslocar-se pra outros centros. Todo o mercado de compra e venda de animais será controlado pela Secretaria de Agricultura e Produção, tanto para o Distrito Federal quanto para sua região geo-econômica, oferecendo aos criadores maiores facilidades. A Feira Permanente de Gado Bovino terá capacidade para acolher cem animais de cada vez. Serão expostos animais da raça Zebuína, tais como Nelore e Gir, desde que preencham os requisitos estabelecidos pela SAP.

VACINAÇÃO

Ainda no campo de assistência ao agricultor e pecuarista, as Casas do Agricultor, no Núcleos Rurais, vêm dedicando especial atenção às campanhas sanitárias de defesa dos animais. Assim é que vêm sendo desenvolvidas campanhas de vacinação contra a aftosa em toda a área do Distrito Federal. Até o momento, foram vacinadas cerca de 20 mil cabeças de gado, havendo uma previsão de 35 mil, a ser alcançada dentro dos próximos meses.

AUTO-SUFICIÊNCIA

As diretrizes adotadas pela Secretaria de Agricultura e Produção no apoio direto ao homem do campo vêm obtendo os melhores resultados para a Capital da República, que caminha a passos largos para sua auto-suficiência no Setor de Abastecimento.

