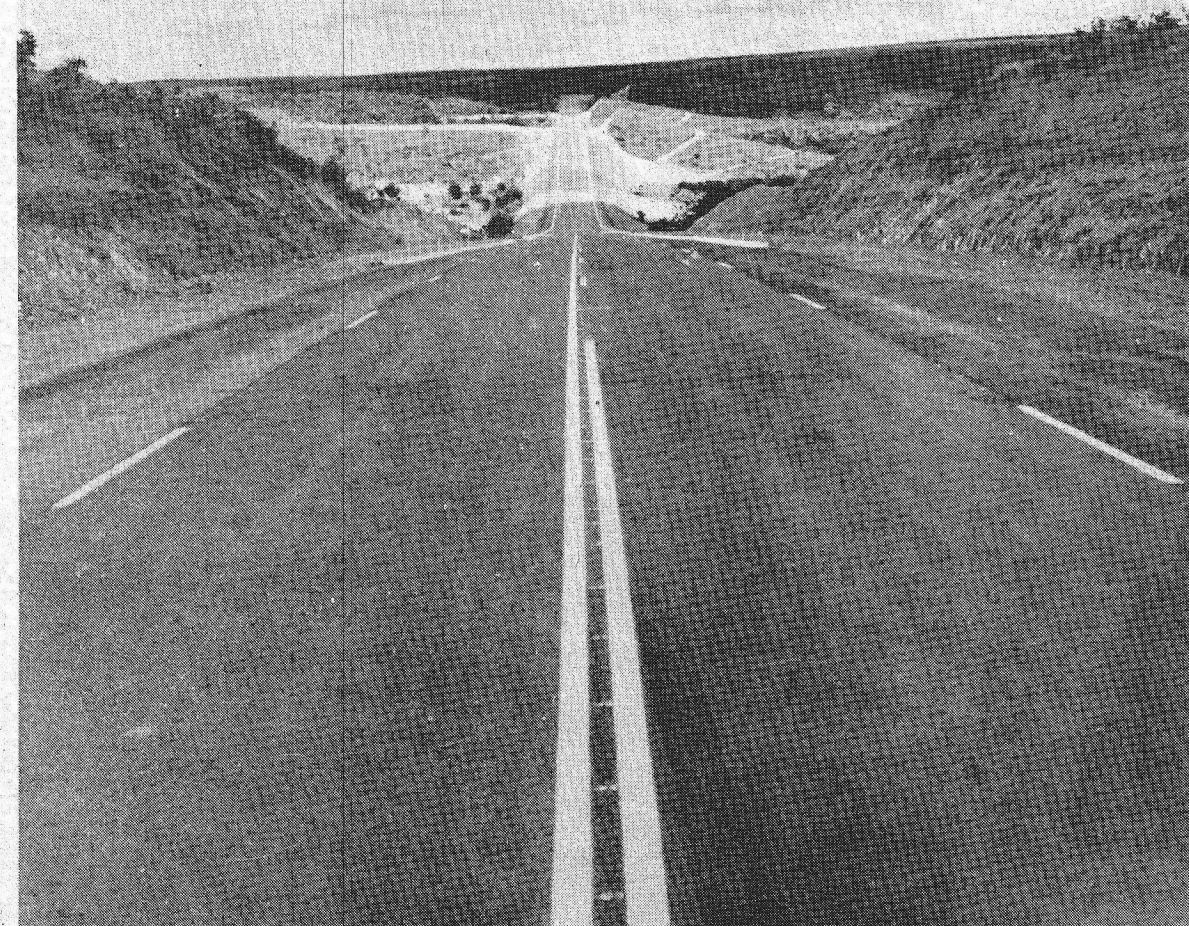




## Solução para os problemas viários do Distrito Federal



A problemática viária do Distrito Federal, especialmente a do Plano Piloto e cidades-satélites, figura como assunto de caráter prioritário para o governador Elmo Serejo Farias. Toda a máquina administrativa de Brasília vem sendo acionada, pelo atual governo, com vista à equação desse problema considerado um dos mais difíceis da Capital da República.

Brasília e suas cidades-satélites já padecem, hoje, do mal que atinge as cidades tradicionais, tendo em vista seu rápido crescimento demográfico, que ultrapassou, nestes poucos anos, todas as previsões.

### VIADUTOS NO EIXO

São sete os viadutos a serem construídos no Eixo Rodoviário Sul e auxiliares, tendo a Novacap dado início às obras daqueles que, no Setor de Triagem, no final desse Eixo, farão a interligação e permitirão melhor escoamento do tráfego de veículos rumo ao Aeroporto, Setor Policial Militar Sul, L-2 Sul, Avenida das Nações e cidades-satélites sem cruzamentos.

### TAGUATINGA-SIA

No momento, estão em fase final os trabalhos de construção do viaduto que duplicará a via que, partindo da confluência dos setores Policial Militar Sul, Gráfico e de Indústria e Abastecimento, levará diretamente a Taguatinga, via Estrada-Parque.

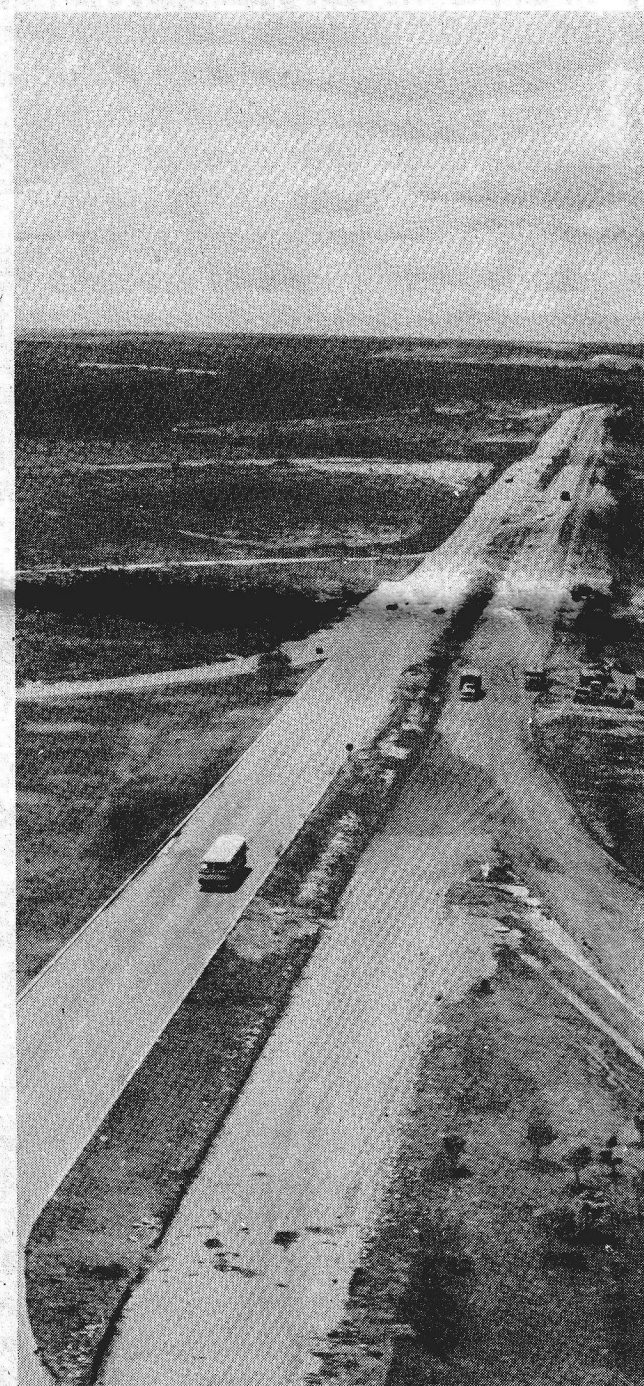
Durante muitos anos, a falta desse viaduto e do trevo de distribuição, também em construção nesse local, trouxe sérios problemas ao escoamento de veículos naquele trecho, sendo causa, inclusive, de grande número de acidentes. Sua inauguração, marcada para breve, permitirá um tráfego em linha reta, diretamente a Taguatinga, evitando os inconvenientes de cruzamentos perigosos e curvas excessivamente fechadas.

### ESTRADA-PARQUE

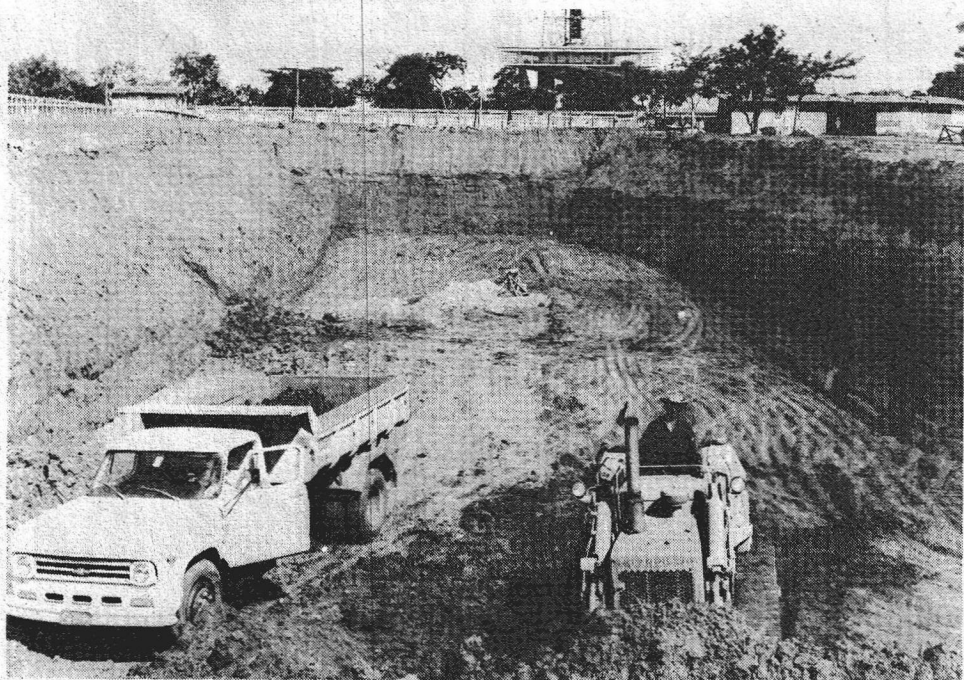
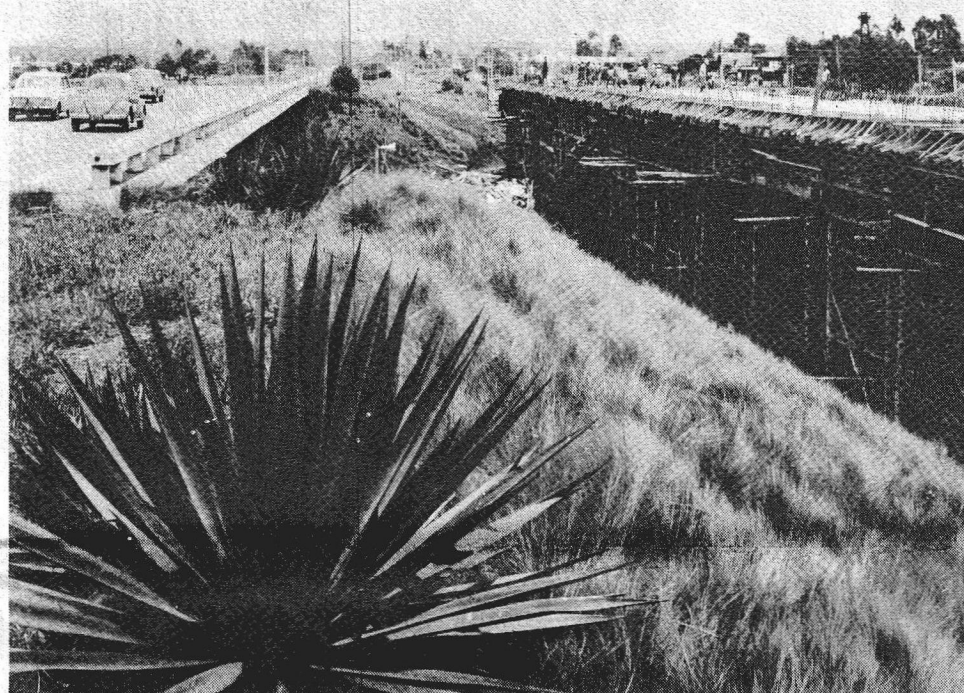
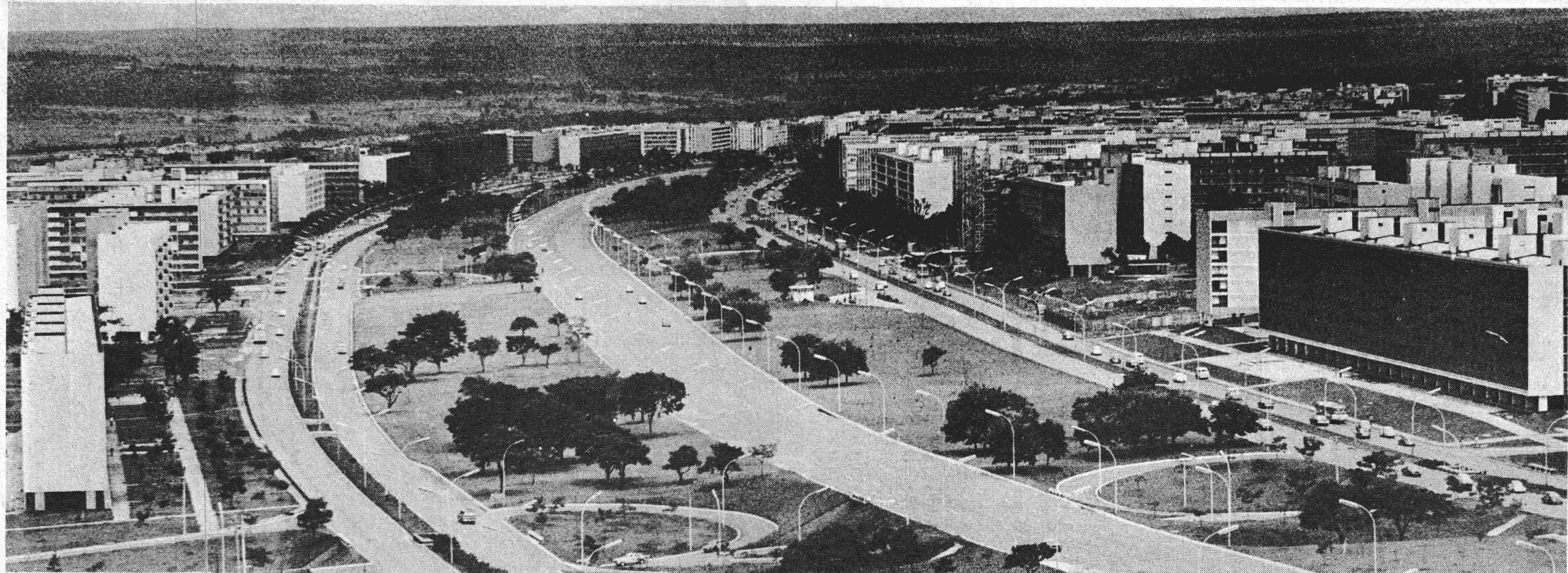
A Estrada-Parque Taguatinga-Plano Piloto se constituiu, pelas suas precárias condições, num ponto de estrangulamento do tráfego para a maior cidade-satélite de Brasília, além de ser palco de acidentes diários de veículos, normalmente com a perda de preciosas vidas. A situação chegou a tal ponto que a via foi denominada pelo povo de "Estrada da Morte".

Tão logo assumiu o governo, o engenheiro Elmo Serejo Farias, juntamente com seu secretário de Viação e Obras, Sízínio Galvão, recebeu uma comissão de líderes comunitários, que lhe foi levar a reivindicação maior da cidade, justamente a recuperação da estrada. O governador prometeu e cumpriu. Seis meses depois, a Estrada-Parque estava totalmente recuperada, com recapeamento asfáltico reforçado, meios-fios colocados ao longo de toda sua extensão e, melhorando o aspecto paisagístico, o canteiro central totalmente urbanizado e gramado.

Complementando esse importante trabalho, que solucionou os problemas de tráfego de Taguatinga, foi construída uma terceira pista na subida das Águas Claras, local que era o ponto de estrangulamento do escoamento de veículos. Essa terceira pista é destinada aos veículos pesados.







#### VIA EXPRESSA

Foi mais além o governador, ao prometer a solução dos problemas viários de Taguatinga. Determinou estudos imediatos no sentido da viabilidade de construção de uma Via Expressa, ligando Taguatinga, em linha reta, ao Eixo Monumental, no Plano Piloto. Referidos estudos estão em fase bem adiantada e talvez ainda este ano seja iniciada a construção dessa importante via de escoamento, que será a solução final para o problema de tráfego da maior cidade-satélite de Brasília.

#### RECUPERAÇÃO DA BR-040

Um trecho de 14 quilômetros da BR-040, Estrada Brasília-Belo Horizonte, está sendo totalmente recuperado pelo Departamento de Estradas de Rodagem do Distrito Federal. A recuperação teve início no viaduto do Núcleo Bandeirante, prosseguindo até o Centro Rodoviário do Departamento Nacional de Estradas de Rodagem.

Ao mesmo tempo, o DER-DF iniciou a duplicação dessa rodovia, no trecho compreendido entre o Catetinho e o Centro Rodoviário, numa extensão de 4 quilômetros.

O término desse trabalho está programado para dentro de mais alguns dias.

#### INTERLIGAÇÃO W/3

A interligação das Avenidas W/3 Sul com a W/3 Norte está em fase adiantada de processamento, com a construção de passagens subterrâneas, que evitarão o atual cruzamento.

A ligação entre as duas principais avenidas de Brasília era feita até então, através do cruzamento do Eixo Monumental, com circulação através de balões, o que se constituiu, durante 15 anos, num ponto de estrangulamento entre as duas asas do Plano Piloto.

Determinou, então, o governador Elmo Serejo Farias o estudo e a elaboração de projeto destinado a solucionar o problema. E, tão logo ficou pronto o projeto, aprovado pelos órgãos competentes, foi dado início ao trabalho de construção das passagens subterrâneas, no momento em fase bastante adiantada.

#### ANO PRODUTIVO

Em apenas um ano de Administração, o Governador Elmo Serejo Farias vem dando um enfoque especial aos problemas viários de Brasília, buscando soluções viáveis e duráveis. A continuação do ritmo atual de obras será uma garantia de que, dentro de mais algum tempo, a Capital da República terá a solução definitiva dos problemas de circulação que tanto atormentam sua população.

E justo será destacar que o governador não se está dedicando apenas à solução dos problemas do Plano Piloto, senão que também está dando atenção especial às cidades-satélites de Brasília, procurando oferecer melhores condições às suas populações.

