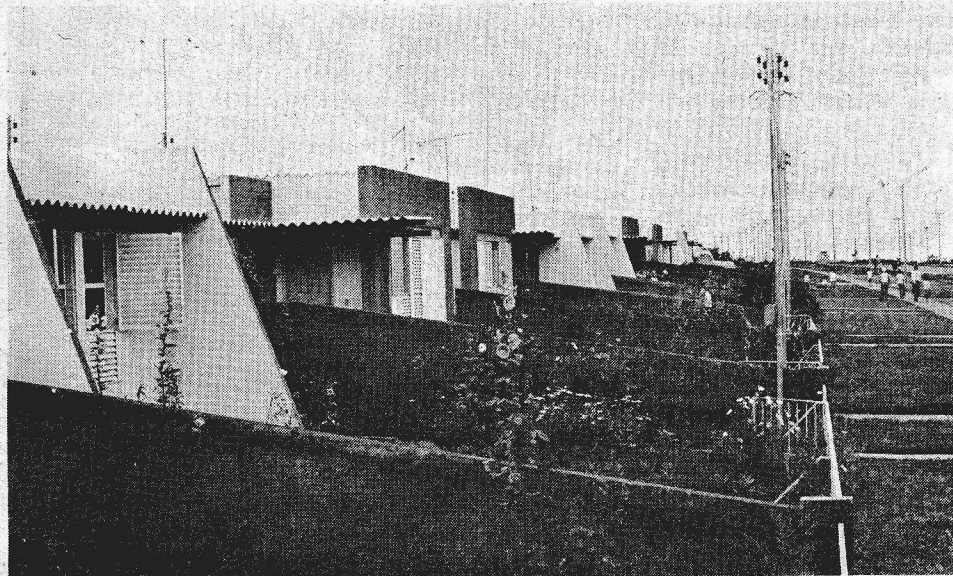
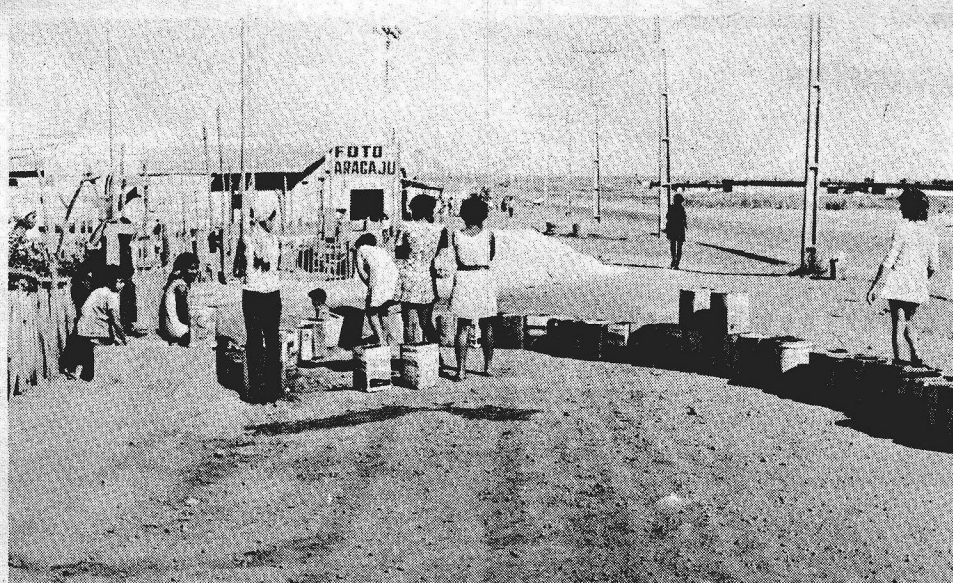




A Ceilândia terá, dentro em breve, um novo aspecto



Novas e modernas residências para o mais novo Núcleo Habitacional do DF



As filas para a água não mais existirão

Ainda este ano terá início a aplicação de cerca de 900 milhões de cruzeiros (900 bilhões antigos) serão aplicados na execução de obras em Taguatinga e Ceilândia. 746 milhões serão aplicados no Plano de Infra-Estrutura da Ceilândia, através de convênio celebrado entre o Governo do Distrito Federal e Ministério do Interior, que liberou os recursos através do Banco Nacional da Habitação. 100 milhões serão aplicados no sistema viário de Taguatinga.

Taguatinga será enormemente beneficiada com a aplicação destes recursos na Ceilândia, uma vez que o dinheiro circulará em maior escala. A mão-de-obra a ser utilizada sem dúvida será constituída por moradores de Taguatinga e da própria Ceilândia.

Durante muito tempo a Ceilândia se constitui em "uma pedra no meio do caminho de Taguatinga", agora com os recursos a serem aplicados aquele Núcleo Habitacional irá retribuir em forma de grandes empreendimentos o muito que Taguatinga fez por ele. Sem dúvida em muito serão beneficiados os setores bancário, comercial e industrial da Cidade com o novo Plano de Infra-estrutura da Ceilândia.

Outro Plano deverá entrar em execução muito breve, solucionando a problemática daquele Núcleo Habitacional criado para acabar com as muitas favelas do Distrito Federal.

#### EXECUÇÃO

A execução do Plano, a ser atacada em várias frentes, prevê sua conclusão global para um máximo de 24 meses. As verbas estão distribuídas pelos diversos setores básicos, na seguinte ordem:

#### ÁGUA POTÁVEL

A população futura da Ceilândia é estimada em 166.308 habitantes. Segundo dados fornecidos pela Codeplan, admite-se, para esse núcleo habitacional, o mesmo índice populacional de Taguatinga, com a média de 6,2 habitantes por residência.

Para o atendimento dessa população, a Companhia de Água e Esgotos de Brasília está encarregada da execução do plano de implantação das redes de água potável. Isto será feito através do Sistema do Descoberto, que deverá entrar em funcionamento em dezembro de 1976.

Mas a Caesb já construiu, em caráter precário,

uma rede provisória de distribuição de água. E o abastecimento está sendo feito através de torneiras públicas.

Tão logo esteja implantada a rede definitiva, ligada ao Sistema do Descoberto, o que se prevê esteja concluída dentro do prazo de 21 meses a partir do início da execução do Plano, toda a população da Ceilândia terá água potável em suas residências. O custo desse projeto está fixado em Cr\$ 22.779.999,95.

#### ESGOTOS SANITÁRIOS

A Caesb ficará encarregada, também, da implantação da rede de esgotos sanitários, que antederá não só à Ceilândia, mas do mesmo modo os Setores L e M Norte de Taguatinga, além do setor Shis-Norte.

O custo desse projeto, que tem prazo de execução fixado em 19 meses, será de Cr\$ 87.639.934,06.

#### ÁGUAS PLUVIAIS

Todas as galerias de lançamento estão previstas para a Ceilândia, sendo que a execução, ainda uma vez, estará sob a responsabilidade da Caesb. As redes coletoras serão implantadas apenas nas ruas a serem pavimentadas, possibilitando sua imediata entrada em carga.

A implantação desse serviço essencial está prevista para as ruas internas do núcleo em uma segunda etapa, na ocasião que estiverem em fase de pavimentação.

O custo desse projeto, cujo prazo de execução é de 21 meses é de Cr\$ 96.908.297,00.

#### PAVIMENTAÇÃO

O Plano prevê a pavimentação e implantação de meios-fios em todas as vias longitudinais norte-sul e nas duas pistas externas leste-oeste, com sete metros de largura e uma base de 45 metros, totalizando 32.850 metros. Ao mesmo tempo, está prevista a pavimentação e colocação de meios-fios em suas vias transversais internas leste-oeste, com sete metros de largura e 30 centímetros de base, totalizando 13.440 metros. Serão pavimentados, também 4.000 metros de pistas de acesso, fazendo a ligação do Setor Sul de Taguatinga ao Setor Sul da Ceilândia.

O prazo para execução desse projeto é de 15 meses, estando orçado em Cr\$ 33.000.000,00.

#### ILUMINAÇÃO PÚBLICA

O projeto de iluminação pública da Ceilândia prevê a instalação de 1.546 luminárias a vapor de mercúrio, para lâmpadas de 400 Wats, nas vias principais, e 3.389 luminárias a vapor de mercúrio, para lâmpadas de 250 Wats, nas vias secundárias, totalizando 4.935 lâmpadas.

O custo desse projeto, cuja execução está prevista para 8 meses, é de Cr\$ 6.000.000,00. A responsabilidade está a cargo da Companhia de Eletricidade de Brasília.

#### CRONOGRAMA

A execução dos projetos de implantação da infra-estrutura será feita de acordo com este cronograma: redes de águas pluviais e de esgotos sanitários; terraplenagem e base estabilizada nas ruas; redes de distribuição de água potável; capa asfáltica; meios-fios e boca-de-lobo e sua ligação à rede de águas pluviais.

#### SAÚDE PÚBLICA

No setor de Equipamento Comunitário, o projeto de Saúde Pública, sob a responsabilidade da Secretaria de Saúde, prevê a construção de um módulo do projeto global do Hospital da Ceilândia. Este será constituído em vários módulos, possibilitando a sua construção em várias etapas, sem prejuízo de seu funcionamento. O módulo a ser construído inicialmente funcionará como Posto de Saúde, dispondo de um grande número de consultórios, o que o torna mais capacitado do que os postos de saúde convencionais.

Sua execução, prevista para 12 meses, está orçada em Cr\$ 13.100.000,00.

#### EDUCAÇÃO

O projeto Educação e Cultura, a cargo da Secretaria de Educação e Cultura, compreende a construção de seis Escolas-Classe, com 10 salas de aula cada uma, construção e equipamento de um Centro de Ensino Polivalente, com 30 salas de aula, além da complementação e ampliação das estruturas das Escolas já existentes, e quadras esportivas polivalentes, para a prática de Educação Física.

O custo desse projeto é de Cr\$ 36.661.000,00 e seu prazo de execução é de 9 meses.

#### SERVIÇOS SOCIAIS

No capítulo dos Serviços Sociais, está prevista

a construção de um Centro de Desenvolvimento Social, um auditório e três módulos para a instalação de um Centro de Desenvolvimento e Integração Juvenil, de grande importância para o atendimento de uma ponderável parcela da população, constituída por grande número de crianças.

O custo desse projeto está orçado em Cr\$ 3.700.000,00 e o seu prazo de execução é de 6 meses.

#### RECREAÇÃO

Também sob a responsabilidade da Secretaria de Serviços Sociais, o projeto prevê a construção de dois Centros de Recreação e Esportes e nove miniparques infantis.

Esses centros, a serem construídos na Ceilândia Norte e Sul, compreendem miniginásio de esportes, campos de futebol, quadras polivalentes, miniparque infantil, vestiários, pistas de atletismo e praças públicas. Serão administrados pela Secretaria de Educação e Cultura.

Este projeto está orçado em Cr\$ 7.800.000,00 e o prazo de execução é de 8 meses.

#### SEGURANÇA

No Plano não foi esquecida a Segurança Pública, tão necessária a uma comunidade do tamanho da Ceilândia. Este projeto prevê a construção de uma nova Delegacia de Polícia, no setor norte, e ampliação das instalações da já existente, no setor Sul.

O prazo para a execução desse projeto está fixado em 4 meses, sendo seu custo previsto em Cr\$ 1.900.000,00.

#### HABITAÇÃO

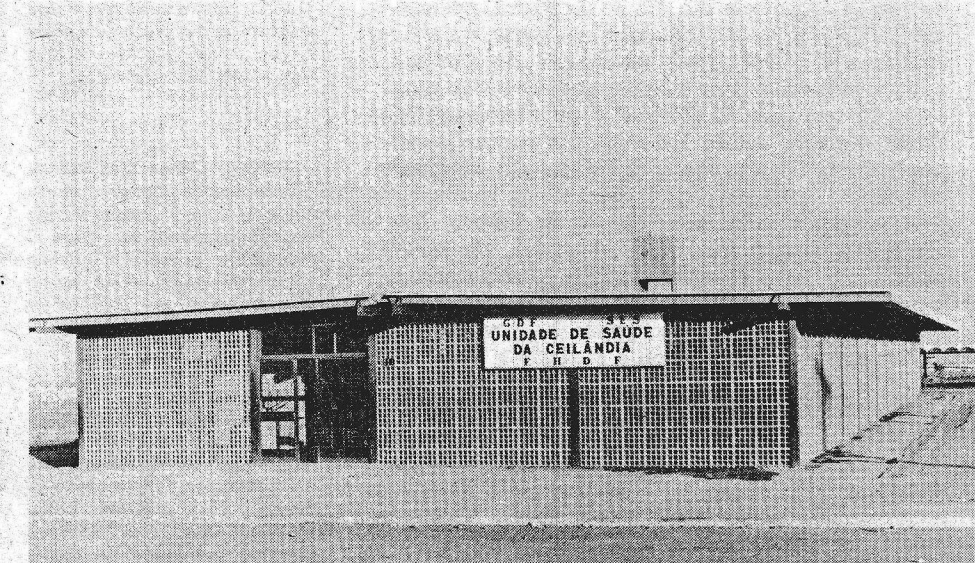
Uma das partes mais importantes desse Plano diz respeito ao Setor Habitação, que contam com uma verba de Cr\$ 437.022.100,00. Através dele, serão oferecidas facilidades para os que desejarem construir suas casas definitivas, em alvenaria.

O interessado terá a liberdade de escolher entre cinco projetos de construção diferentes, que lhe serão fornecidos gratuitamente. Mas poderá, se nenhuma lhe agradar, mandar executar um projeto a seu gosto.

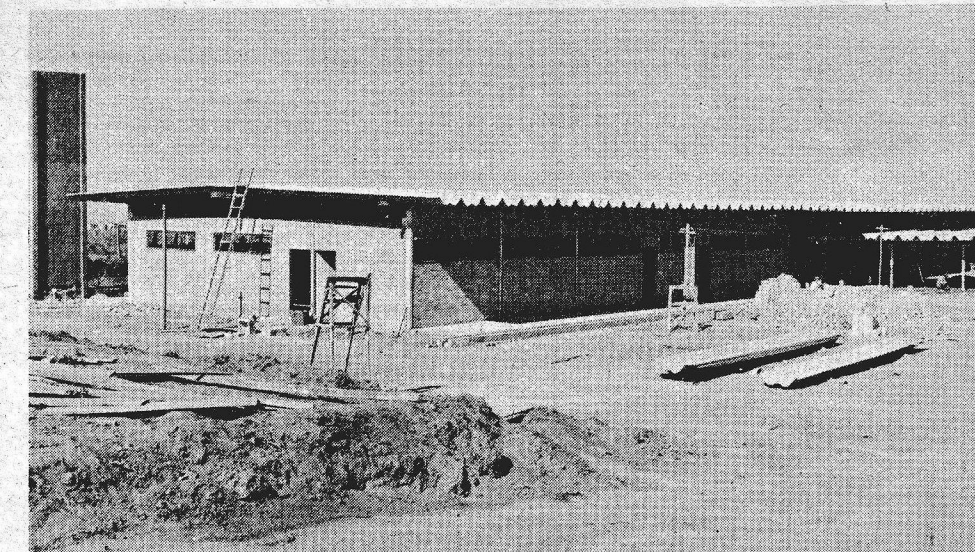
Escolhido o projeto, o financiamento do material necessário lhe será fornecido em cinco etapas: alicerce, paredes, cobertura, portas e janelas e equipamento e acabamento.



O lazer improvisado. Serão criados os minicentros.



A Unidade Saúde será apenas um complemento. Um grande Hospital será construído



Mais Escolas, melhores condições de Educação. Surgirá uma nova Ceilândia em breve