

Utilização territorial urbana de Taguatinga

Sob o aspecto de sua utilização territorial urbana, Taguatinga está distribuída em 26.976 lotes.

A Ceilândia, criada há pouco mais de três anos, está dividida em 22.842 lotes.

CEILÂNDIA

Setor Residencial — Total de lotes, 21.173. Casas construídas, 1.177. Barracos de alvenaria, 2. Barracos de madeira, 14.564, havendo um total de 5.965 lotes ainda vagos.

Setor Comercial — Existem na Ceilândia 1.134 lotes destinados a casas de comércio. Destes, 104 já estão construídos em alvenaria. 53 estão instalados ainda em barracos de madeira, havendo um total de 977 lotes vagos.

Áreas Especiais — São 213 as áreas especiais. 43 já estão com prédios de alvenaria. E 36 têm barracos de madeira, havendo um total de 133 áreas vagas. O total de lotes da Ceilândia soma 22.842.

TAGUATINGA

Setor Residencial — 23.910 lotes, assim distribuídos: casa de alvenaria, 14.515; barracos de madeira, 6.186. Lotes ainda sem qualquer construção, 3.229.

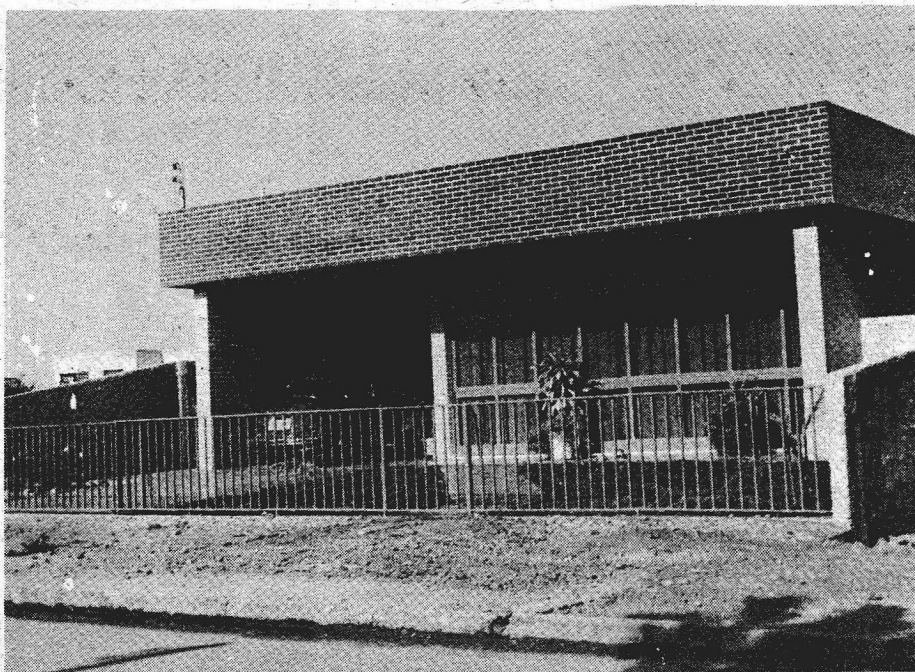
Setor Industrial — total de lotes, 1.173. Prédios construídos em alvenaria, 276; barracos de alvenaria, 78; barracos de madeira, 209, vagos, 610.

Setor Hoteleiro — Total de lotes, 12. Prédio em alvenaria, 1. Dois lotes em fase de construção. Por construir 9.

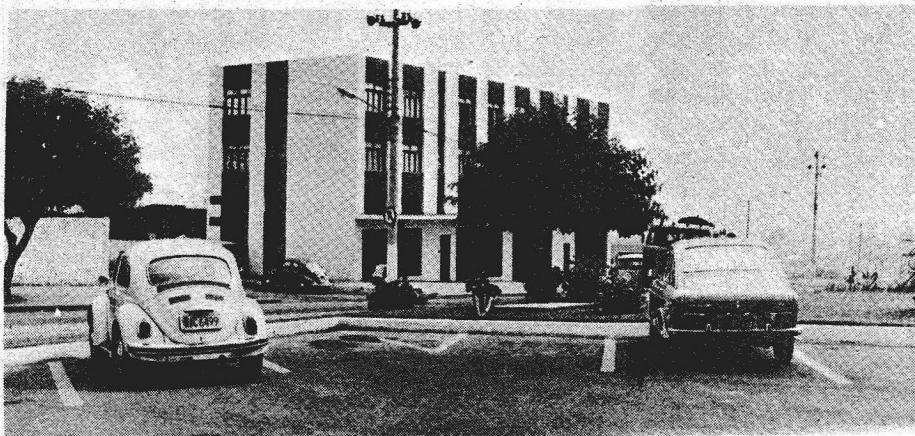
Setor de Oficinas — Lotes, 24. Com prédios de alvenaria, 6; com barracos de alvenaria 8; barracos de madeira, 8. Lotes sem construção, 2. Ainda em formação, mais dois Setores de Oficinas, um ao sul e outro ao norte da cidade.

Áreas Especiais — Total, 267. Já construídas, com prédios de alvenaria, 125. barracos de alvenaria, 12. barracos de madeira. 20. Ainda por construir, 110.

Projeções — Existem, ainda, 23 áreas destinadas a projeções, mas todas ainda por construir.



Taguatinga conta hoje com cerca de 14.500 casas construídas em definitivo



Modernos e funcionais edifícios comerciais vão surgindo a cada dia