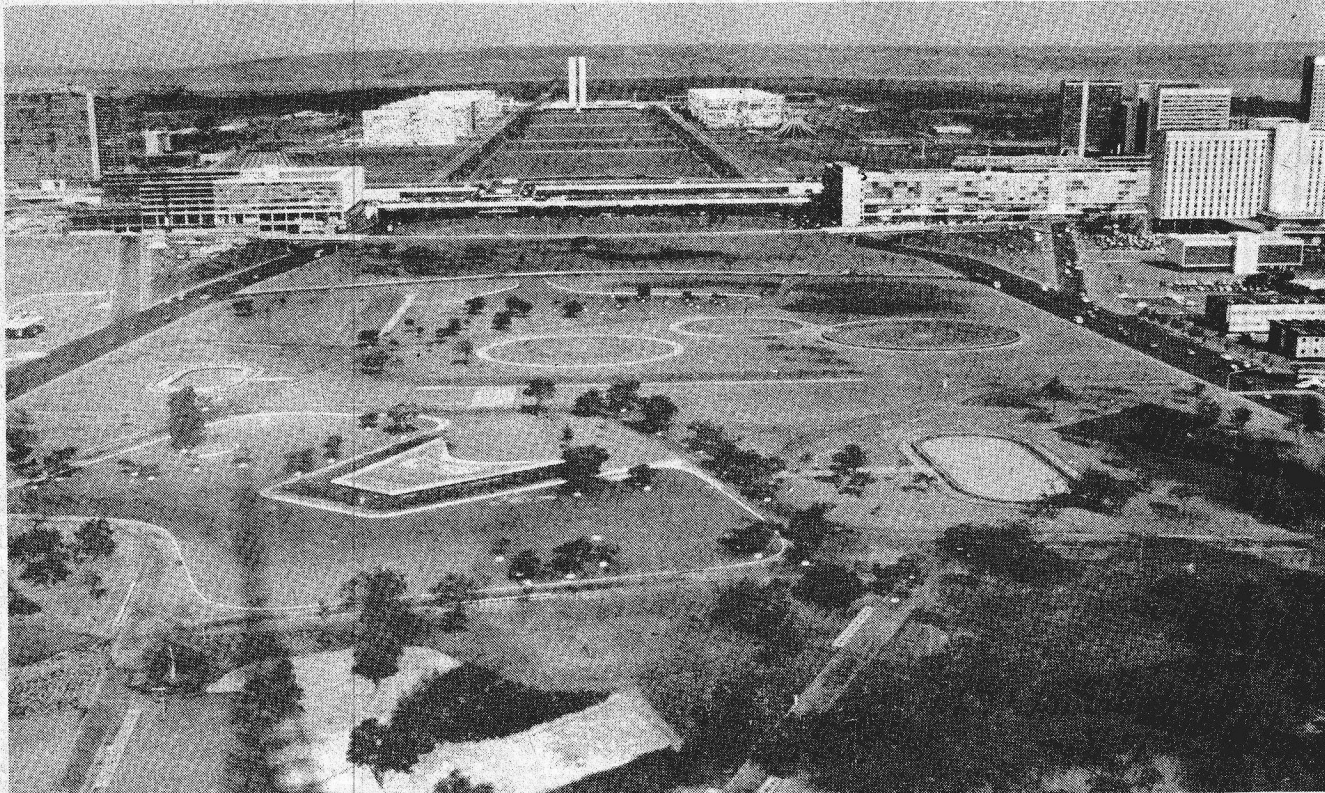


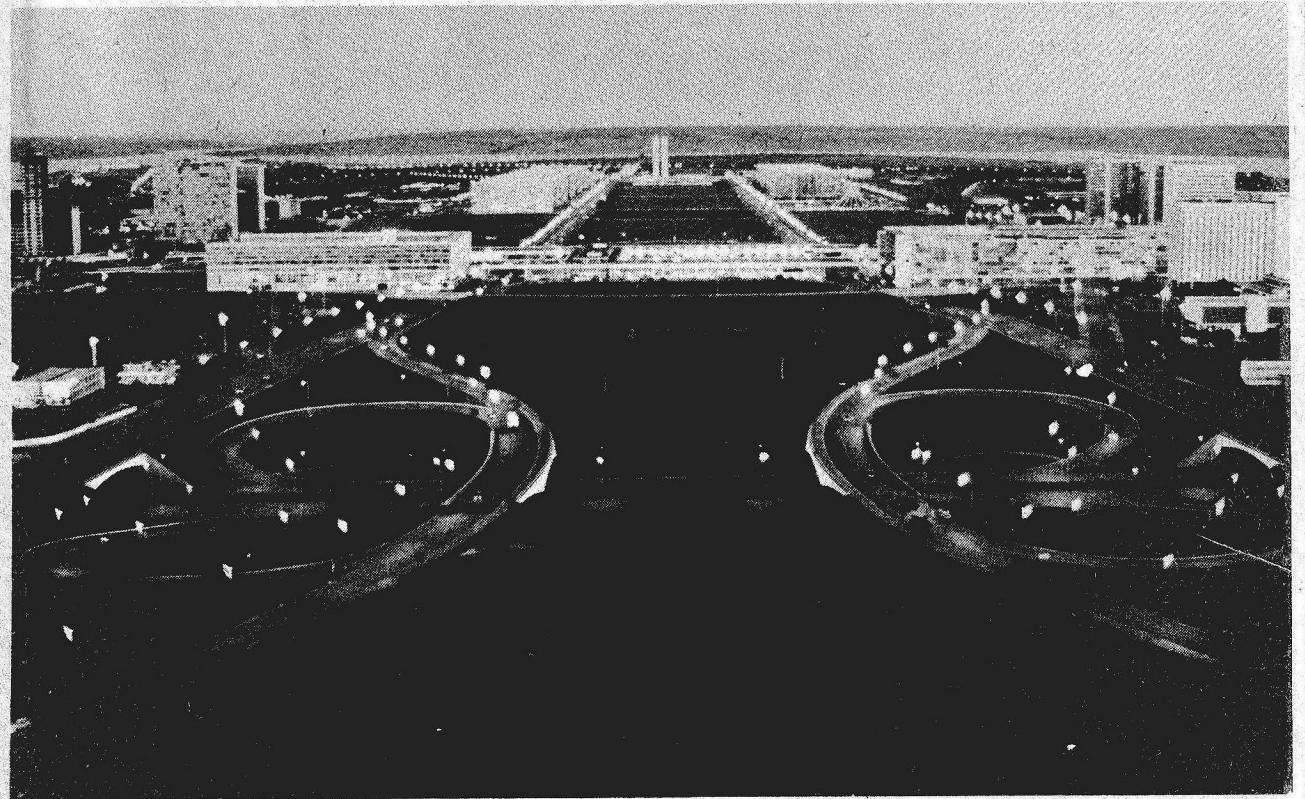


Mudanças em função demográfica

1975



1976

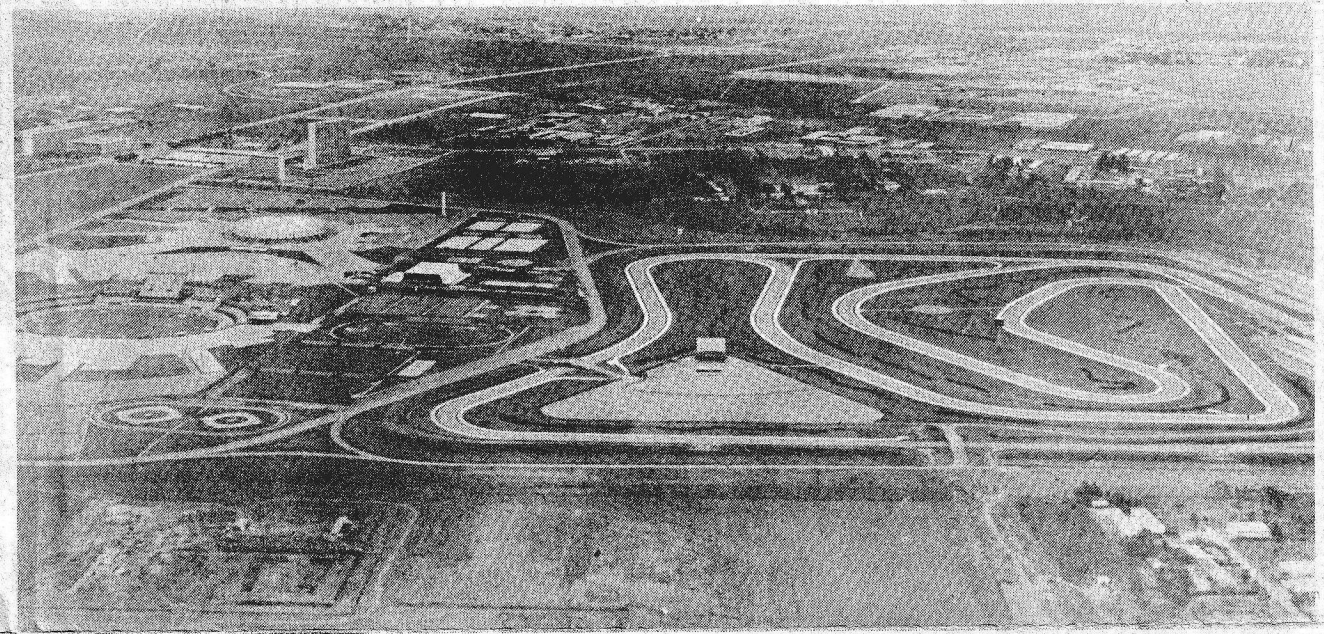


O crescimento vertiginoso da cidade, principalmente de sua população de carros, provoca mudanças no aspecto urbano da cidade. É o exemplo da praça da Torre, cujo aspecto mudou em um ano.

ANTES



1976



Até 1973, as competições automobilísticas em Brasília, obedeciam um circuito em torno da Estação Rodoviária. Hoje, Brasília possui um dos autódromos mais modernos do mundo.

Esgotos: rede expande-se em todo o DF

No ano de 1975 foram implantadas, na rede coletora de esgotos do Distrito Federal, mais o seguinte: Brasília, mais 16.064 metros; Gama passou a contar com mais 717 metros; Guará com mais 105 metros; Sobradinho com mais 138 metros e Planaltina com mais 3.800 metros.

A média diária de coleta de lixo no Distrito Federal foi de 393,8 toneladas no ano de 1975 contra 336,5 toneladas em 1974. O lixo coletado em 1975 na área metropolitana corresponde precisamente a 54,39% de todo o lixo coletado no DF e recebe tratamento na Usina do Serviço de Limpeza Urbana.

O crescimento do serviço de limpeza foi de 180,7 toneladas em 1970 para 393,8 toneladas em 1975.