

A nova sinalização da cidade

Além da precisão e da clareza das informações, a nova sinalização que está sendo implantada na cidade apresenta as seguintes vantagens com relação à atual:

a) São ao todo 10.495 placas contra menos de duas mil existentes antes de sua implantação.

b) Detalhados mapas de Brasília, com a indicação dos seus principais pontos serão colocados às entradas da cidade e junto aos principais pontos turísticos.

c) O lado Comercial da W/3 também está recebendo sinalização clara e precisa, com a indicação dos números das quadras e dos seus respectivos blocos, o que não existe atualmente.

d) O lado residencial da W3 Sul está recebendo, além da numeração, a indicação das direções dos blocos procurados

e) As superquadras passam a contar com placas indicativas de direção, placas indicativas do local, um mapa com a posição relativa dos blocos e, nas extremidades destes, sua identificação em prismas que podem ser vistos de qualquer ponto da quadra.

f) Os setores de comércio local ganham sinalização de identificação e de direção.

g) Além das novas e modernas placas, o Lago está ganhando numeração ordenada racionalmente, permitindo uma pronta identificação dos endereços.

i) As tesourinhas dispõem de sinalização indicando todas as direções de sua possível utilização.

j) Os prédios públicos e pontos turísticos ganham placas de identificação.

k) O Setor Comercial Sul ganha mapas em cada uma de suas quadras indicando a posição relativa dos seus edifícios.

l) A sinalização do trânsito também está incluída no Plano Diretor de Sinalização.

m) As novas placas são em ferro cimento - duas chapas de ferro, separadas por uma camada de isopor, cobertas por argamassa de cimento e têm maior durabilidade e resistência.

n) Todos os retornos estão recebendo sinais indicando os pontos a que conduzem.

o) A nova sinalização não se limitará ao Plano Piloto. Cobrirá, também todas as cidades-satélites.

p) Como na Asa Sul, também na Asa Norte, a sinalização beneficiará os dois lados da Avenida W/3.

q) As placas de saída e indicação de direção das cidades-satélites permitem uma visualização mais rápida.

r) Todas as quadras e conjuntos do Lago estão sendo sinalizados.

s) O plano projeta uma identidade visual própria e vai contribuir para que a população desenvolva o seu amor pela cidade, descobrindo os seus reais significados.

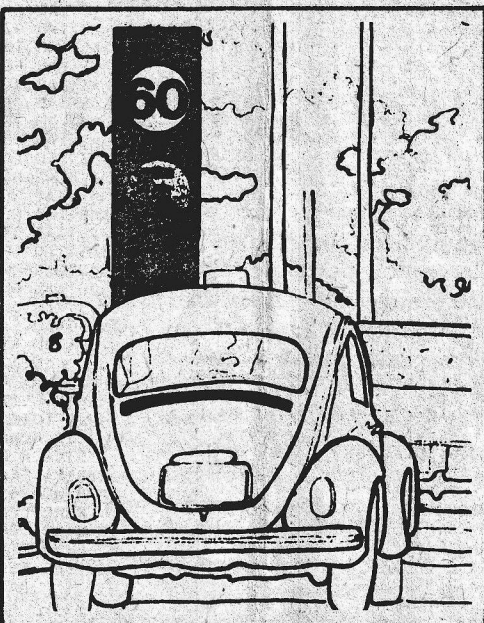
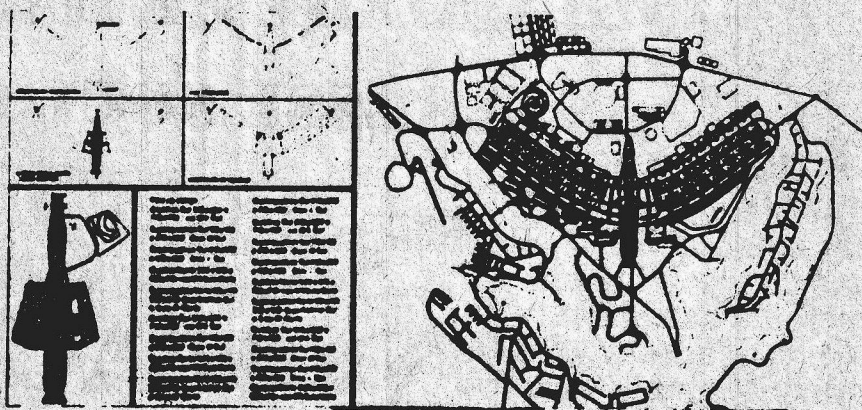
t) A nova sinalização torna a cidade legível, traduz a sua estrutura e a identifica, valorizando-a.

u) O plano diretor de sinalização usa elementos coerentes e integrados, com uma linguagem comum e organizada.

v) Os novos sinais simplificam as mensagens e definem os espaços.

x) Cada tipo de informação tem a mensagem inscrita sobre uma cor diferente: assim, o azul indica o local onde se encontra e, o verde, a direção, a seguir.

z) A placa de saída indica também as cidades do percurso. Assim, em vez de apenas "saída sul", essa placa indica as direções de Goiânia, Belo Horizonte, São Paulo e Rio de Janeiro.



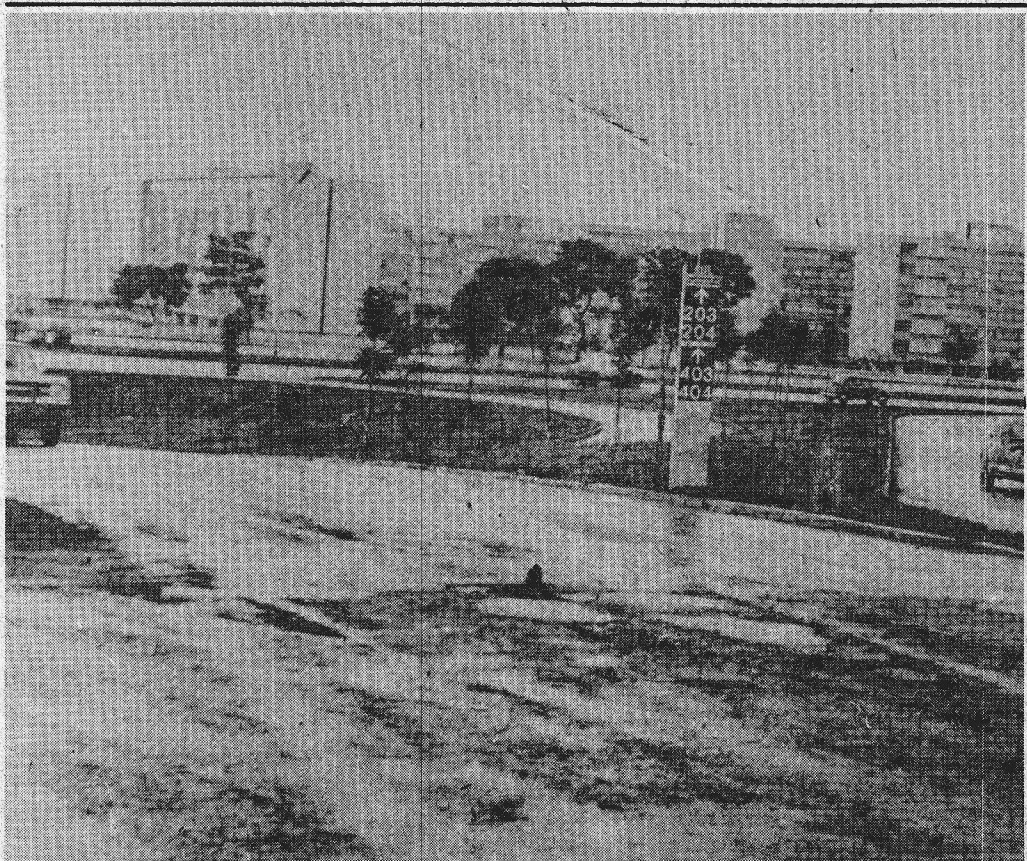
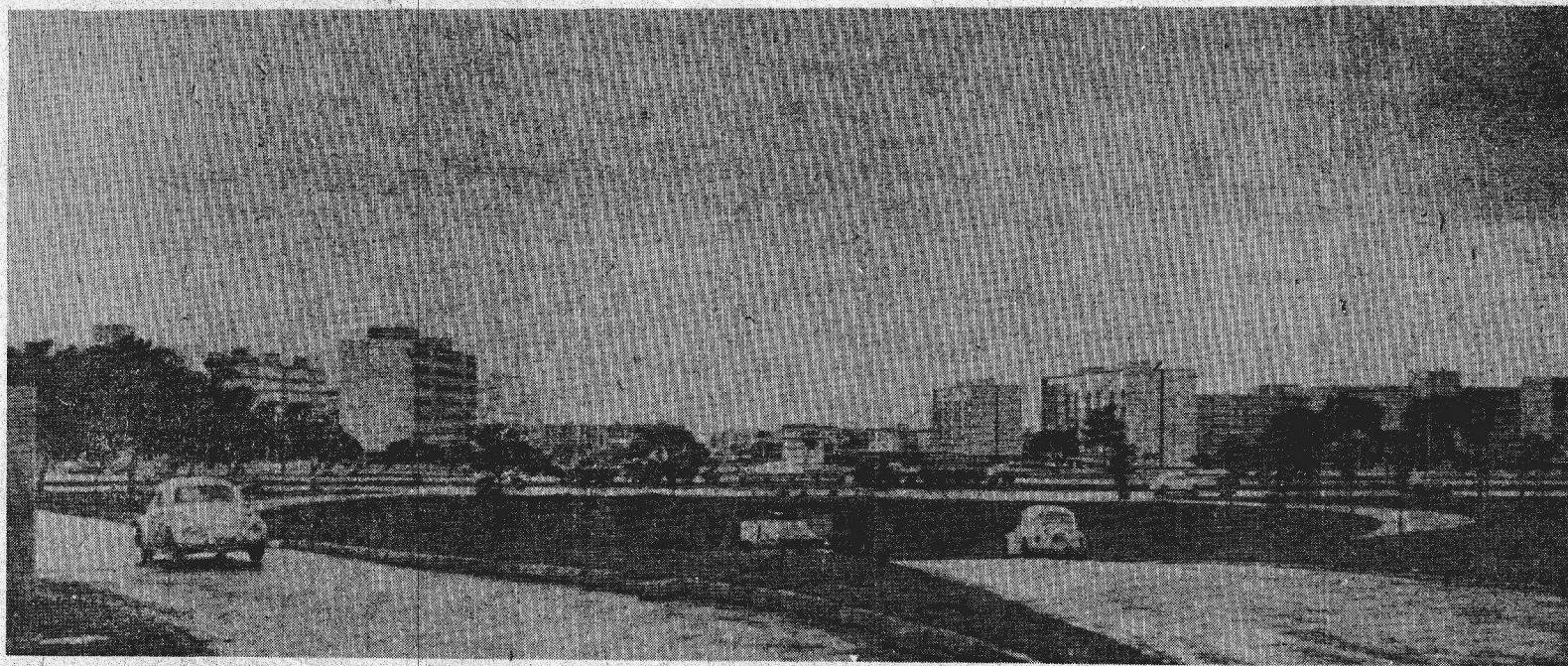
Das pranchetas dos técnicos da Codeplan saiu a nova sinalização. Com ela, Brasília deixa de ser um emaranhado de siglas e fica mais fácil de ser conhecida

Ceilândia ↑
Taguatinga →

Via W3
Eixo W
Saída Sul

SAÍDA SUL:
Goiânia
Belo Horizonte
São Paulo
Rio de Janeiro

Asa Norte



O sistema viário de Brasília fica ainda mais prático e racional com a conclusão das tesourinhas. O tráfego flui com maior facilidade e as distâncias foram diminuídas.

Distâncias diminuem com as tesourinhas

Todas as tesourinhas ao longo dos Eixos Leste e Oeste estão concluídas facilitando os acessos às superquadras e diminuindo distâncias. A obra, realizada pelo GDF, atende também à política de racionalização do consumo de combustíveis e vem alcançando a melhor receptividade por parte da população.

- Logo que as obras começaram - relata um comerciante da 107 Sul - foi um atropelo muito grande. Muita gente, inclusive eu, não se conteve e reclamava, porque as entrequadras comerciais ficaram praticamente isoladas, pois as passagens subterrâneas foram interditadas. Agora, porém, que as obras estão concluídas, temos que curvar a cabeça e tirar o chapéu para as autoridades".

O funcionário público Reginaldo Costa Cardoso manifesta que a grande vantagem da tesourinha é o fato de diminuir o percurso. Segundo ele, diariamente tem que trafegar pelo Eixo Leste e, à altura da 113 precisa to-

mar a direção das Quadras 200. Anteriormente, para chegar ao seu destino, tinha que subir na 113 comercial, fazer o retorno e, só depois, pegar a passagem subterrânea. Agora já não existe tal dificuldade, pois do próprio Eixo logo pega a passagem.

Cláudio Menezes Albuquerque, também funcionário, destaca que a importância das tesourinhas está em sua grande contribuição para facilitar o trânsito de veículos. Na sua opinião, não fosse essa obra Brasília enfrentaria no futuro complicados problemas em seu sistema viário.

Idêntica é a opinião de dona Maria das Dores Padilha, proprietária de uma panificadora: "Toda a confusão decorrente das obras e os seus problemas estão, agora, plenamente compensados. Só temos que agradecer, ao nosso Governador por não ter se curvado diante das críticas e ter levado as obras até o fim. Com isso, a cidade foi premiada e todos nós saímos ganhando."