

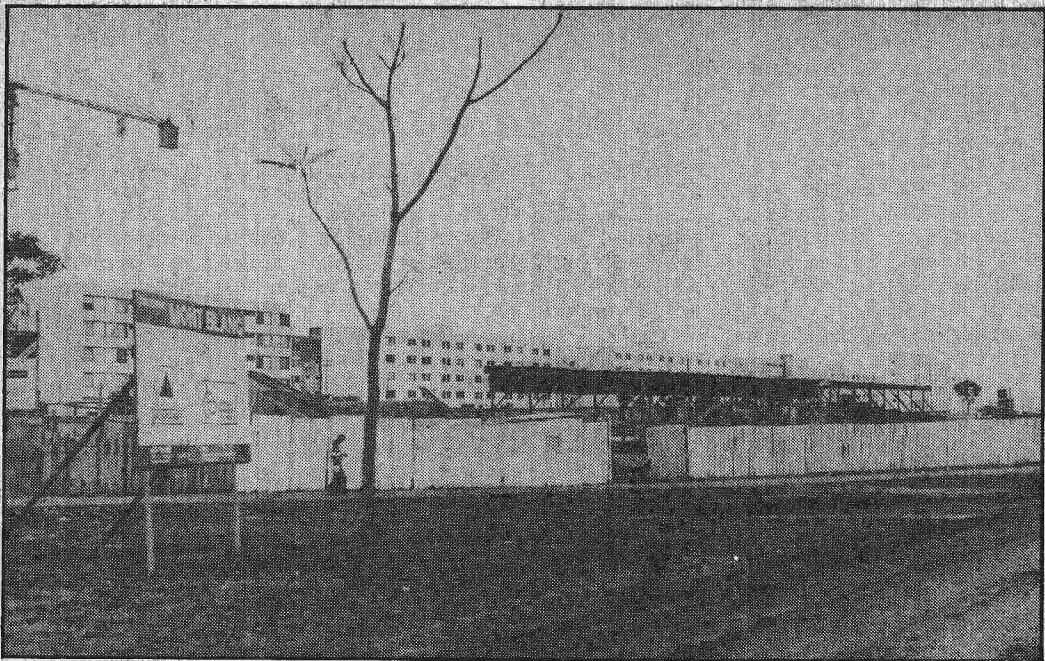
# Cruzeiro perde área de lazer

Em cima do campo de futebol, situado numa área que até seis meses atrás era utilizada como espaço de lazer pelos moradores da quadra 105 do Cruzeiro Novo e quadras adjacentes, está sendo erguido um novo bloco. E, como se um não bastasse, a Terracap decidiu fazer um aproveitamento integral da área e outros dois canteiros de obras ocuparam o que então havia sobrado do terreno.

A Associação dos Moradores do Cruzeiro tem se manifestado com frequência, através de notas dirigidas à imprensa e à Câmara dos Deputados, contra a ocupação, alegando que o terreno é público, pois «trata-se de uma área verde». A denúncia é de que a Terracap teria criado uma projeção numa área cuja destinação original era um parque público. Os moradores diretamente afetados pela construção também protestam e com muita veemência: Maria Auxiliadora, por exemplo, residente de um bloco exatamente em frente à obra, fez a seguinte comparação:

— Para quem morou sete anos aqui, como é meu caso, gozando de amplo espaço para as crianças, com árvores e campos de futebol, ser agora obrigada a levantar antes das sete da manhã ouvindo o barulho das máquinas não é nem um pouco agradável e tudo isso para que daqui a alguns meses exista um bloco de concreto junto à minha janela, e um parque de pilotis para passear com meus filhos».

O secretário de Viação e Obras, José Carlos Mello, ao tomar conhecimento da denúncia, determinou imediatamente a direção do Departamento de Licenciamento de Fiscalização de Obras (DLFO) que realizasse uma vistoria no local e conferisse a destinação daquela área de acordo com a programação urbanística original da cidade. José Carlos Mello garantiu que hoje terá uma solução para apresentar. «Se a obra estiver invadindo uma área verde, será embargada, caso contrário, tudo continua da forma como está».



Os moradores do Cruzeiro contestam a construção de novos blocos