

# Brasília Palace vira Casa de Hóspede Oficial

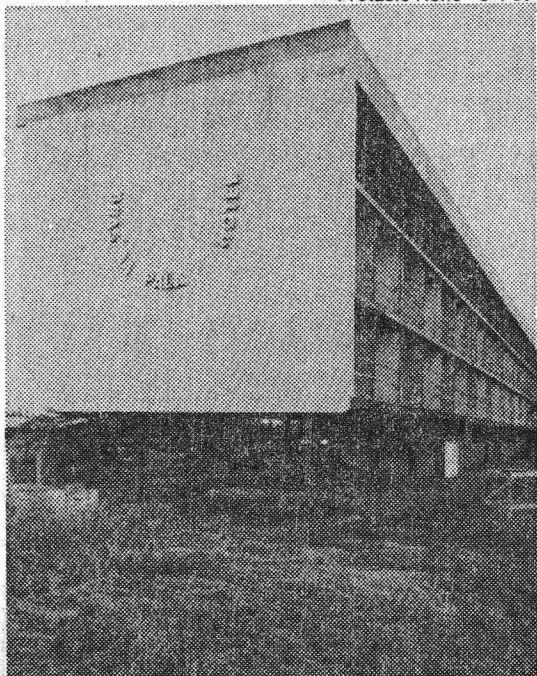
BRASÍLIA — Seguindo recomendação do Palácio do Planalto, o prédio onde há 11 anos funcionava o Brasília Palace Hotel, primeiro grande hotel da capital federal, será transformado nos próximos seis meses na Casa de Hóspedes Oficial e ainda este ano passará a receber os convidados ilustres do Governo Federal. A mudança, através do qual o hotel se tornará oficialmente uma extensão do Palácio da Alvorada, custará mais de Ncz\$ 4 milhões, além dos NCz\$ 500 mil investidos há dois anos na recuperação das estruturas do prédio, destruído parcialmente, em 1978, por um incêndio.

Segundo informou ontem o secretário de Viação e Obras do Governo do Distrito Federal, Vanderley Valim, o projeto arquitetônico da obra já foi aprovada pelo arquiteto Oscar Niemeyer, responsável pela maioria das construções da capital federal, e está sendo executado pelo arquiteto Pedro Costa, que trabalha no escritório de Niemeyer. Depois de pronto, o projeto será entregue à Companhia Urbanizadora da Nova Capital (Novacap), que abrirá licitação pública no início de maio próximo. Um dos andares será destinado ao gabinete de despacho do presidente da República.

**Liberal** — Instalado em 1958, dois anos antes da inauguração da nova capital do país, o Brasília Palace Hotel fez história. Da pérgula de sua piscina, o presidente Juscelino Kubitschek acompanhou e vibrou com a vitória do Brasil contra a Suécia, que valeu a conquista da Copa do Mundo daquele ano, e em seguida abriu oficialmente o hotel, destinado a hospedar personalidades como o Papa Paulo VI, Che Guevara e a vedete Virgínia Lane.

Situado bem próximo ao Palácio da Alvorada, residência dos presidentes da República, o Brasília Palace viu sua época de ouro terminar tragicamente em 1978, com um incêndio sobre o qual lançaram-se várias suspeitas, uma vez que houve quem lembrasse na época a vocação *liberal* do hotel inaugurado por Juscelino. Em 1968, 47 deputados estavam hospedados no hotel quando foram avisados de suas cassações pelo AI-5.

Protásio Nenê - 5-4-88



*Fogo destruiu o hotel em 1978*