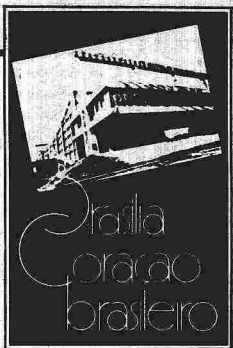


ROTEIRO DO LAZER



Em uma das áreas mais centrais de Brasília, fica o Parque da Cidade, um espaço para fazer piquenique ou churrasco, ou simplesmente para dar uma saudável caminhada ao ar

livre. O Parque dispõe de uma completa infra-estrutura de lazer, como equipamentos para prática esportiva, piscina, bares, restaurantes e um lago artificial.

Fuja da rotina sem sair da cidade

Acampar, fazer piquenique ou churrasco, ou simplesmente dar uma saudável caminhada ao ar livre, distante da poluição — você não precisa ir longe para realizar os seus desejos em Brasília. Em uma das áreas mais centrais da cidade, entre os setores Gráfico e de Grandes Áreas Sul, fica o Parque da Cidade, um lugar para o mais autêntico lazer popular.

Ao todo, são 4,1 milhões de metros quadrados à disposição do público, diariamente, das 8 às 24h, com entrada franca. No seu interior, existem cinco áreas de recreação coletiva, equipamentos para prática esportiva, lago artificial, bares e restaurantes. Há, ainda, 55 churrasqueiras, com mesas e cadeiras em concreto, também à disposição do público.

O lago artificial tem 160 mil metros quadrados, possui ancoradouro, pontes, ilhas e um restaurante. O Parque tem ainda uma piscina de ondas, que atrai grande número de frequentadores nos fins de semana e feriados. As ondas, formadas artificialmente através de um processo pneumático, duram 10 minutos, repetindo-se a cada meia hora.

Quem visitar o Parque da Cidade deve conhecer o Relógio Solar, instalado próximo ao local da Festa dos Estados, como marco comemorativo dos 160 anos do Observatório Nacional, que coincidiram com a consagração de Brasília como Patrimônio Cultural da Humanidade.

ÁGUA MINERAL

Outra opção de lazer popular é o Parque Nacional de Brasília, conhecido como "Água Mineral". Situado a oito quilômetros da Estação Rodoviária, esse parque tem uma área de 32,8 mil hectares, onde são preservadas a flora e a fauna características da região.

Atraindo grande público nos fins de semana e feriados, o parque dispõe de uma área para recreação de 654 hectares, com fontes de água mineral, piscinas de água corrente, bosque natural, orquidário e infra-estrutura de apoio ao turismo. Além disso, o parque dispõe de área de estudos e pesquisas destinada a técnicos e pesquisadores.

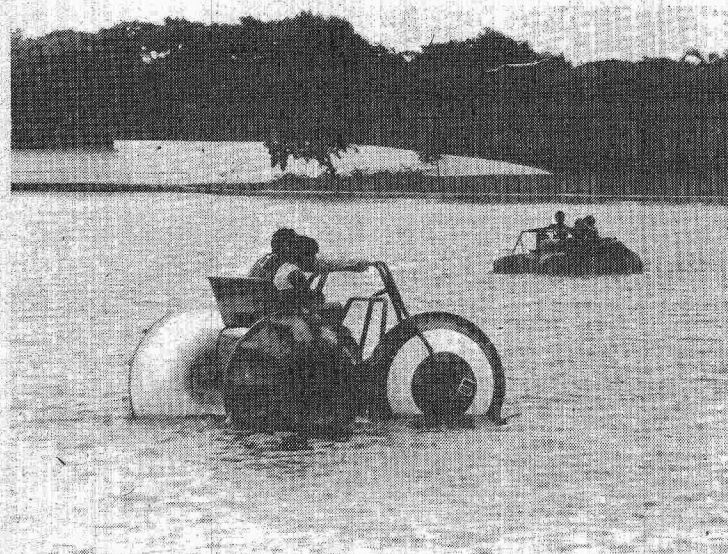
ZOOLOGICO

O Parque Zoológico, ou Zoológico, é outra opção. Está situado na EPIA (saída Sul/Guará), com 600 hectares de área. Em toda a extensão do Zoológico, há pequenos bosques apropriados para piqueniques. Possui serviços de bar, lanchonete, vestiário e sanitários.

O Zoológico abre diariamente e, nos fins de semana, apresenta espetáculos circenses, com animais amestrados, no Teatro de Arena, que tem capacidade para 2 mil pessoas sentadas.

JARDIM BOTÂNICO

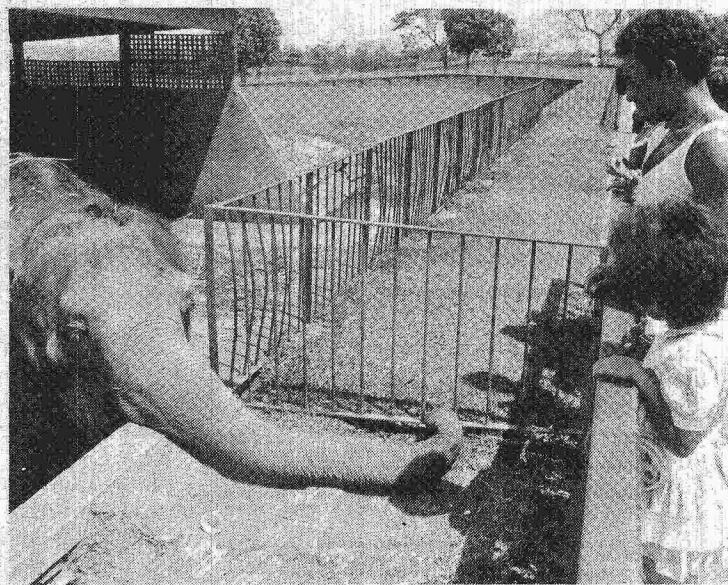
O Jardim Botânico possui vários ambientes naturais representativos da vegetação



No lago do Parque da Cidade, divirta-se no pedalinho



Na Água Mineral, a atração das piscinas de água corrente



No Zoológico, uma boa opção de passeio ao ar livre

nativa da região, identificados nos diversos tipos de solos e no posicionamento topográfico. As coleções de espécies vegetais estão ordenadas conforme a evolução de cada uma delas, permitindo que o visitante acompanhe a história das plantas.

O Jardim Botânico localiza-se no Setor de Mansões Dom Bosco, Conjunto 12, no Lago Sul. Tem mais de 600 hectares e integra uma área de preservação ambiental, juntamente com a Caesb, IBGE e Proflora.

Como chegar lá

PARQUE DA CIDADE: Entre os setores Gráfico e de Grandes Áreas Sul. Horário de visitação: 8 às 24h.

ÁGUA MINERAL: Acesso pela EPIA. Horários de visitação: as piscinas estão abertas diariamente de segunda a sexta-feira, das 8h30 às 16h. Aos sábados, domingos e feriados, as piscinas abrem das 8 às 16h.

ZOOLOGICO: Está situado na EPIA (saída Sul/Guará).

JARDIM ZOOBOTÂNICO: setor de Mansões Dom Bosco (SMDB), Conj. 12. Horário de visitação: sábado e domingo, das 8 às 17h.

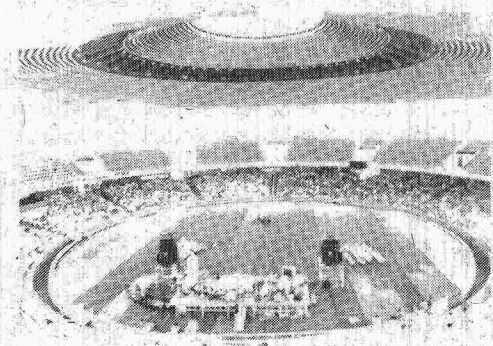


Na Torre de TV, feira de artesanato

Faça a feira na Torre

Com 218 metros de altura, a Torre de TV pode ser vista de quase todos os pontos da cidade. Projetada por Lúcio Costa, é o centro de irradiação de som e imagem de televisão e rádio.

O mirante da Torre de TV oferece uma visão geral de Brasília. Em torno de sua base funciona uma feira de artesanato aos sábados, domingos e feriados.



O Ginásio também é local de shows

Esporte aqui tem vez

Brasília dispõe de uma boa infra-estrutura para a prática de esportes; como o Centro Desportivo Presidente Médici, que tem como parte mais importante o Ginásio de Esportes, inaugurado em 1973. No Centro Desportivo, há ainda o Estádio de Futebol e de Atletismo, o Conjunto de Piscinas, os campos de esportes externos e o Autódromo.