

# Planaltina tem água racionada

Sobradinho e Planaltina estão sofrendo em dobro com a seca. Desde maio, os moradores convivem com racionamento diário de água.

Em Planaltina, 50% dos 90 mil moradores só têm água nas torneiras oito horas por dia.

“Só tomo banho de cuia e acho um absurdo essa situação”, reclama o professor José Humberto Oliveira. Para a diretora do Sistema de Águas da Companhia de Água e Esgotos de Brasília (Caesb), Rossana Celestini, a construção do sistema Pipiripau de captação de água resolverá o problema nas duas cidades.

**Verba** — “No entanto, precisamos de recursos internacionais e a obra demora no mínimo dois anos”, detalhou. Os recursos (R\$ 44 milhões) a Caesb espera conseguir através do Banco Interamericano de Desenvolvimento.

Para o aposentado Sebastião Ferreira, de Sobradinho, é muito sacrifício ter que esperar mais dois anos para ter água nas torneiras.

O abastecimento em Planaltina se agravou porque um dos córregos que abastece as duas cidades, o Cascarra, está seco há um mês.

Além disso, nos outros três (Paranoá, Corguinho e Contagem) o leito está baixo, reduzindo a captação de água, explicou Rossana Celestini.

Outra cidade que está com racionamento há quase um ano é Ceilândia. Nos setores P Sul e Guariroba, falta água diariamente das 15h às 24h.

“Precisamos cortar o abastecimento nesse período para encher o reservatório”, salienta a diretora da Caesb.

Em janeiro do próximo ano, quando será concluída a ampliação de uma elevatória — equipamento que bombeia água —, o problema será resolvido.

## AS CIDADES

### LOCAL

### MOTIVO

### SOLUÇÃO

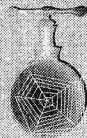
Ceilândia



A cidade cresceu ganhando setores como o P Sul e Guariroba. Assim, o reservatório com capacidade de 20 mil litros se tornou insuficiente.

A Caesb construiu outro reservatório e está ampliando a elevatória que irá bombear mais água para Ceilândia. A previsão é que o problema esteja solucionado em janeiro.

Sobradinho e Planaltina



A captação de água é feita em quatro córregos. Um deles já está seco e os demais com o nível de água baixo. Além disso, o atual sistema de captação é insuficiente para a quantidade de moradores.

Construção do sistema Pipiripau que levaria dois anos para ser concluído e consumiria R\$ 44 milhões.

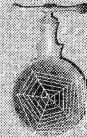
Paranoá



Durante a seca aumentou o consumo e o reservatório com capacidade de cinco mil litros se tornou insuficiente.

Colocar hidrômetro nas residências para controlar o consumo e condicionar os moradores a economizar.

Santa Maria



Não tem abastecimento definitivo. A rede de distribuição de água está sendo implantada na maioria da cidade e o reservatório também está sendo concluído. Na fase de testes o fornecimento é suspenso.

Concluir a implantação da rede de redistribuição, o que deve ocorrer até final de setembro.

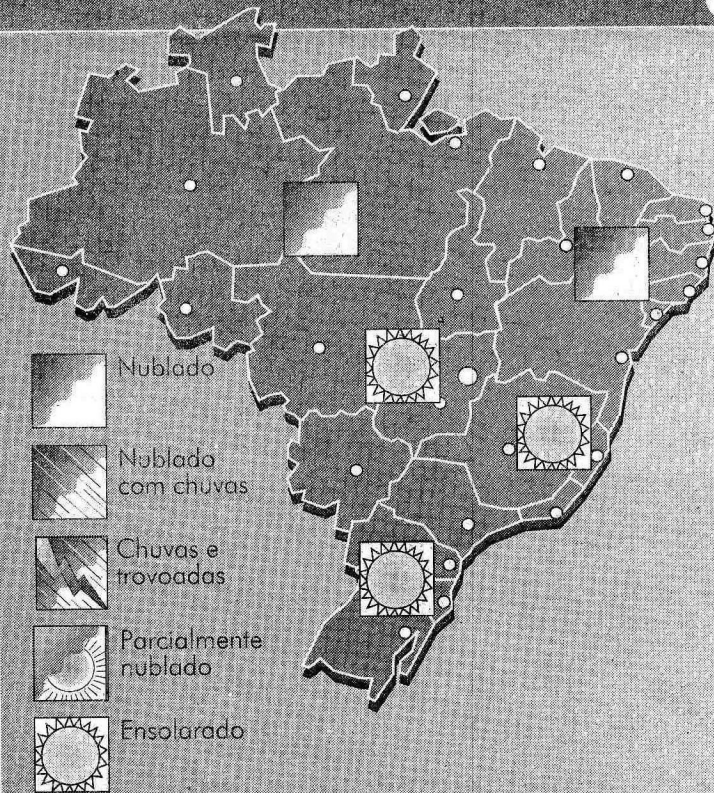
Recanto das Emas



O abastecimento é feito somente através de chafarizes

A Caesb está adquirindo material para implantar a rede de água que deve ser concluída em cinco meses.

## O TEMPO



### NAS CAPITAIS

CIDADE	TEMPO	MIN/MÁX
Manaus	Claro	23/34
Boa Vista	Parc. nublado	23/35
Macapá	Nublado	23/34
Belém	Parc. nublado	23/34
São Luís	Parc. nublado	23/33
Teresina	Parc. nublado	19/36
Fortaleza	Nublado	21/32
Natal	Nublado	21/29
João Pessoa	Nublado	20/29
Recife	Nublado	20/29
Maceió	Nublado	20/28
Aracaju	Nublado	20/29
Salvador	Nublado	20/29
B. Horizonte	Claro	17/28
Vitória	Claro	20/29
R. de Janeiro	Parc. nublado	16/36
São Paulo	Claro	16/31
Curitiba	Parc. nublado	15/31
Florianópolis	Nublado	13/27
P. Alegre	Nublado	14/26
C. Grande	Claro	20/35
Goiânia	Claro	15/35
Cuiabá	Claro	19/39
P. Velho	Parc. nublado	22/35
Rio Branco	Claro	19/34
Palmas	Claro	20/39

### EM BRASÍLIA

#### TEMPERATURA (graus)

MÍNIMA 15 MÁXIMA 30

#### UMIDADE RELATIVA DO AR (%)

MÍNIMA 20 MÁXIMA 50

No Distrito Federal, o tempo hoje será bom. Haverá névoa seca. A visibilidade será boa e os ventos fracos soprarão na direção nordeste, segundo dados da Meteorologia.

### A LUA



Crescente  
04/08



Cheia  
10/08

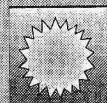


Minguante  
18/08



Nova  
26/08

### O SOL



### FUSO HORÁRIO

Fernando de Noronha e ilhas oceânicas - 13 h  
Acre - 10 horas  
DF, Sul, Sudeste, Nordeste, Goiás, Tocantins, Amapá e leste do Pará - 12 h  
Centro-Oeste, Norte e oeste do Pará - 11 h