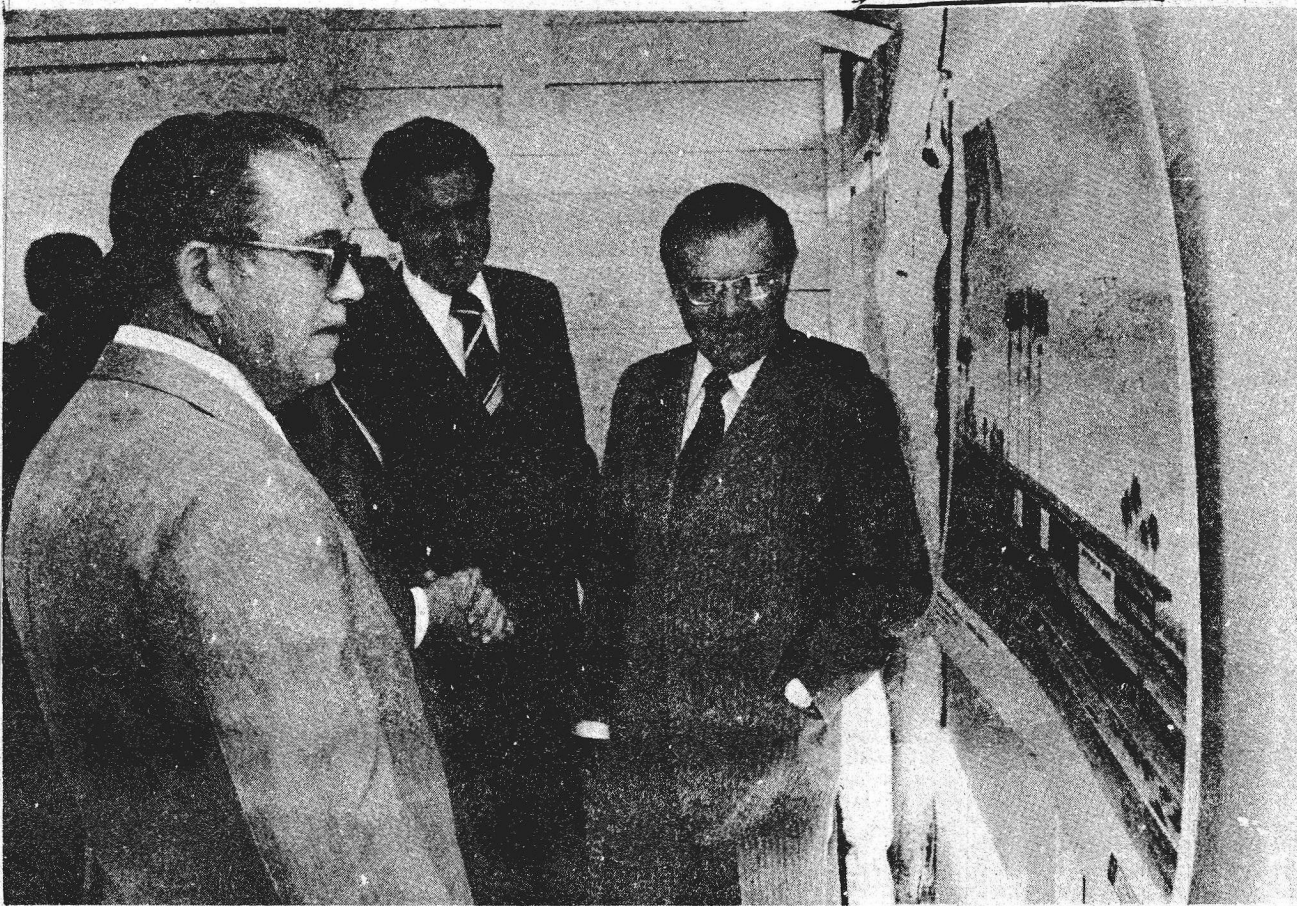


Governador autoriza início das obras do Instituto de Saúde



O Ministro Almeida Machado assistiu na manhã de ontem à assinatura pelo Governador Elmo Serejo Farias, da Ordem de Serviço para a construção, em 12 meses, do Instituto de Saúde do Distrito Federal. O ato se deu à Quadra 601 do Setor de Grandes Áreas Norte, lotes "O" e "P", onde será erigido o Instituto, e contou com a presença dos titulares das Pastas de Saúde, Newton Myulaert de Azevedo, e de Viação e Obras, José Reynaldo Carneiro Tavares e do Superintendente da NOVACAP, Mauro de Alencar Fecury, entre outras autoridades.

A obra demandará recursos da ordem de Cr\$ 20 milhões e o cupará 4.000 m², em área construída, do terreno de 15.000m². Paralelamente ao seu desdobramento serão efetivadas providências para a aquisição de parte do equipamento e instrumental destinado aos laboratórios do Instituto, utilizando-se, para esse fim, de verba no valor de um milhão de cruzeiros, cedido pelo Ministério da Saúde. Nesse período serão treinados os elementos que vão compor seu quadro de pessoal, de forma que seu funcionamento se dê praticamente em seguida à conclusão das obras civis.

AMPLA ATUAÇÃO

Criado pelo decreto 2.976, de agosto de 1975, o Instituto de Saúde tem como finalidades básicas, entre outras, atender a urgência no campo da saúde pública e proceder a exames de laboratório envolvendo as áreas de bioquímica, bromatologia, imunologia, microbiologia, parasitologia, micologia, toxicologia, virologia, bacteriologia, análises clínicas e anatomia patológica.

Isto significa que o Instituto estará em condições de dar cobertura científica a atuação do Departamento de Fiscalização da Secretaria de Saúde, fornecendo Atestados Oficiais e a análises de produtos desde os alimentares até cosméticos, de acordo com a urgência requerida para cada caso. Além disso, se ocupará com levantamentos necessários ao melhor conhecimento dos problemas sanitários do DF e mesmo da Região Geo-econômica de Brasília, e com a promoção de investigações científicas no campo de suas atividades.

ESTRUTURA

A estrutura do Instituto de Saúde constará de três Divisões Básicas; Biologia Médica, Bromatologia e Administração Geral, além da Unidade de Profilaxia da Raiva. A Divisão de Biologia Médica contará com 7 laboratórios e a de Bioquímica, com 6, além de 2 destinados à Unidade de Profilaxia da Raiva e de um biotério geral.

Entre as numerosas competências atribuídas a cada um desses órgãos estão as seguintes; analisar e avaliar condições ecológicas e suas relações com as ocorrências epidemiológicas; realizar exames citológicos para diagnóstico de câncer, identificar as drogas vegetais animais e minerais contidas em medicamentos, através de exames macroscópicos e histológicos; promover análises químicas da potabilidade das águas, determinar a dosagem de resíduos de pesticidas e ou substâncias tóxicas de origem animal, contidas em bebidas, leites, laticínios, doces, óleos,

gorduras, condimentos, café e correlatos etc.

Simultaneamente a essas atividades, o Instituto complementarará seu desempenho com a indicação de normas gerais sobre o emprego de aditivos intencionais e sobre os padrões de identidade e qualidade dos diversos produtos consumidos pela população.

DISCURSOS

Destacando a importância de empreendimento, discursaram o Governador Elmo Farias, o Ministro Almeida Machado e o Secretário Newton Myulaert de Azevedo, cujas palavras foram as seguintes;

"Quando sua Excelência o Governador Engenheiro Elmo Serejo Farias sancionou o Decreto nº 2.976, de 12 de agosto de 1975, aprovando o regimento da Secretaria de Saúde do Distrito Federal, criou sabiamente o Instituto de Saúde do Distrito Federal, o Departamento de Saúde Pública e o Núcleo de Controle de Programas de Saúde.

Compreendeu sua excelência, ainda, que não se pode fazer saúde pública sem essa mínima estrutura.

Já conseguimos implantar quase toda essa infraestrutura, faltando-nos o Instituto de Saúde. Temos programado para 1978 a construção das Inspetorias de Saúde, sendo uma em cada cidade-satélite e uma no Plano Piloto com seus postos de medicina preventiva que completará assim, o Sistema de Saúde Pública planejado pela atual Secretaria de Saúde do Distrito Federal.

Autorizado por sua Excelência, está aberto o concurso para inspetor de Saúde com 12 vagas para melhor atendimento dessa área.

Interpretando sempre os anseios da Secretaria de Saúde e sempre dando apoio irrestrito ao que esse órgão solicita, vai sua Excelência assinar a ordem de serviço para a firma vencedora na concorrência pública para a construção do Instituto de Saúde do Distrito Federal.

Essa obra modulará ser construída num total de 1.800 metros quadrados, sendo 1.300 metros quadrados para laboratórios e 500 metros quadrados para administração.

Tem o prazo contratual de 8 meses, devendo estar concluída em meados de 1978 a sua construção civil. Seu valor está orçado em nove milhões e novecentos mil cruzeiros.

O Instituto contará com laboratórios de bacteriologia, imunologia, virologia, parasitologia, microbiologia, micologia, bioquímica e bromatologia.

Com o apoio do Instituto, ficará a Secretaria de Saúde com a sua infraestrutura completa, podendo fazer suas pesquisas e controles de saúde pública.

Nos seus 17 anos de fundação, ressentia-se o Distrito Federal desse órgão que sua Excelência tem agora, dentro do planejamento de suas grandes obras na Capital da República, o privilégio de ordenar a sua construção.