

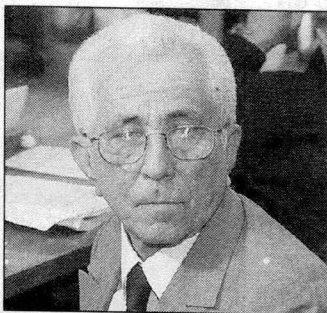
# ▶ Conheça os integrantes do conselho



**GILBERTO MESTRINHO (PMDB)**

- Ex-governador do Amazonas, foi o escolhido pelo PMDB para ser o presidente.

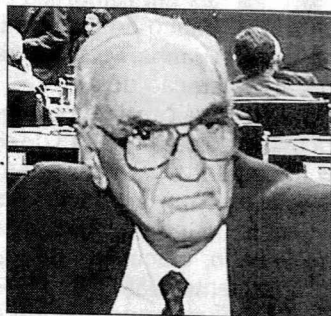
- **Carlos Bezerra (PMDB-MT):** Defendeu Jader no caso Banpará.
- **Casildo Maldaner (PMDB-SC):** É fiel aos líderes do PMDB.
- **João Alberto (PMDB-MA):** É tido como leal a Jader e José Sarney.
- **Waldeck Ornélas (PFL-BA):** É inimigo de Jader.



**NABOR JÚNIOR (PMDB)**

- Ex-governador do Acre, defendeu Luiz Estevão durante o processo de cassação.

- **Francelino Pereira (PFL-MG):** Tem participação discreta em plenário.
- **Geraldo Althoff (PFL-SC):** Votou pela cassação de Antonio Carlos.
- **Bello Parga (PFL-MA):** Foi presidente da CPI dos Bancos.
- **Antero Paes de Barros (PSDB-MS):** Votou contra Antonio Carlos.



**ROBERTO SATURNINO (PSB)**

- Ex-prefeito do Rio, foi relator do caso da violação do painel eletrônico do Senado.

- **Ricardo Santos (PSDB-ES):** Era suplente de José Inácio.
- **Leomar Quintanilha (PPB-TO):** Senador em primeiro mandato.
- **Jefferson Peres (PDT-AM):** Foi relator no processo contra Luiz Estevão.
- **Heloísa Helena (PT-AL):** Suspeita de ter votado a favor de Luiz Estevão.