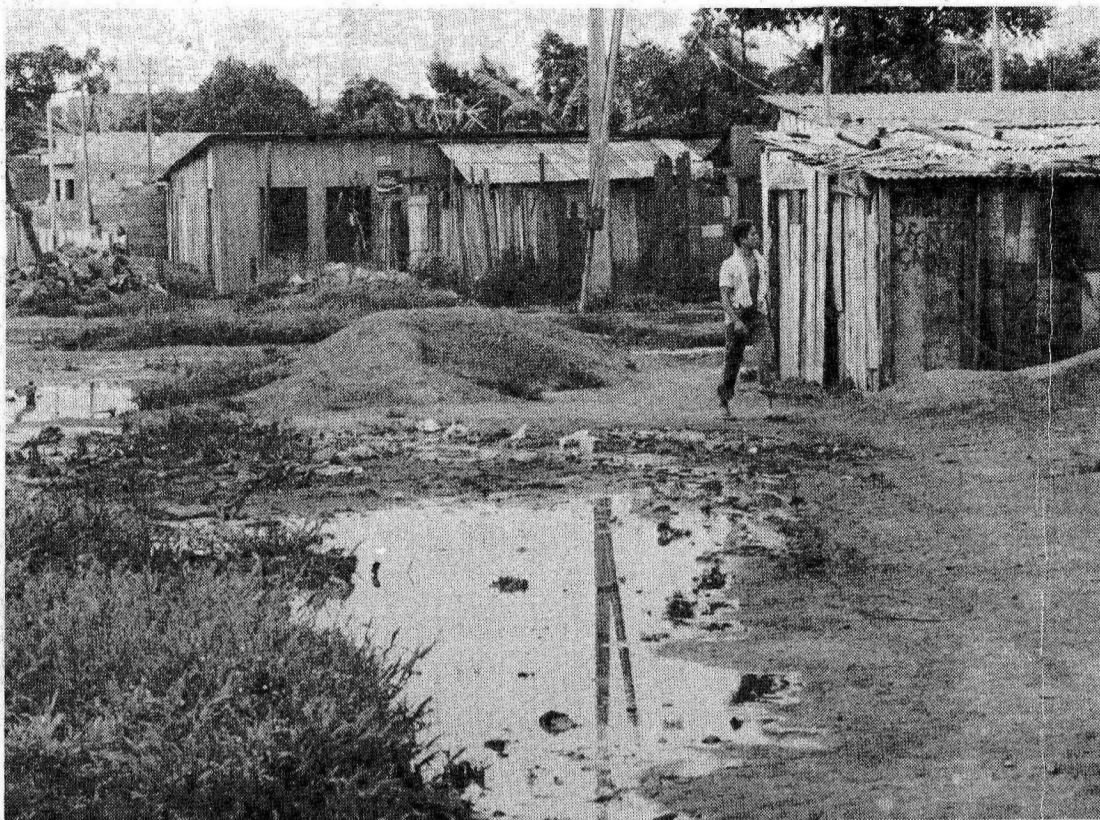


Moradores continuam sem esgoto e Caesb não resolve o problema

JORNAL DE BRASÍLIA

24 SET 1986



Os esgotos correm pelas ruas, um problema que a Administração não consegue resolver

O entupimento dos esgotos com lixo e a má instalação das redes são os principais problemas da rede de saneamento básico de Ceilândia. A situação é caótica, com muitos esgotos correndo a céu aberto e por causa do tamanho da cidade, tanto a Caesb quanto a Administração Regional são impotentes para resolver a situação de imediato.

Os primeiros contatos para a solução do problema foram feitos com o chefe do Gabinete Civil do GDF, Guy de Almeida, no último domingo. Já foi entregue às autoridades um estudo feito pela Universidade de Brasília sobre a situação da rede de esgotos de Ceilândia. Como soluções paliativas, existem 3 grupos do Núcleo de Operações da Caesb que tentam detectar os problemas da área, mas a falta de recursos humanos é um empecilho para uma maior eficiência nas operações.

Situação

A rede de saneamento básico de Ceilândia só cobre 50% de sua área, mas mesmo assim já existem muitos PVs (Postos de Visitas) entupidos. Os postos de visitas são as caixas de esgoto que ficam visíveis na rua ou no fundo dos lotes. Normalmente eles só dão problema quando a rede está 100% completa. A princípio, pensou-se que o subdimensionamento da rede de esgotos seria o principal problema do sistema, mas o estudo feito pela UnB concluiu que o problema fica por conta da falta de informação da população na hora de fazer as ligações subterrâneas.

Um dos problemas mais comuns encontrados através deste estudo foi a confusão entre as galerias pluviais e as de esgoto. Em alguns trechos, as galerias se ligam e causam muitos problemas. Um exemplo é a interrupção que foi feita perto da QNP 25 para alguns reparos: examinadas as galerias pluviais, statou-se que delas saía mais esgoto do que qualquer coisa. E o problema não é só com as galerias pluviais: a água potável da Ceilândia também está seriamente comprometida, pois a água servida (água residual que vem de tanques, pias e ralos) pode penetrar nos canos de água potável se houver uma falha qualquer.

Lixo

O maior problema da rede de esgotos de Ceilândia, no entanto, é o entupimento dos Postos de Visitas e dos bueiros com lixo. Plástico, madeira e até animais mortos já foram encontrados em alguns trechos da rede. O problema é mais grave nas partes mais baixas da cidade, e segundo os técnicos do Departamento de Serviços Públicos da Administração Regional, com o entupimento de certos trechos o esgoto volta ao seu local de origem, ocasionando vazamentos nos Postos de Visita. A paralisação de alguns trechos para obras também prejudica o sistema de galerias de esgoto.

Os esgotos a céu aberto também são um grande problema, principalmente na Expansão do Setor. O. Causados pelo entupimento da rede, eles formam um córrego em um certo trecho e comprometem inclusive as condições sanitárias da região. A população dificulta a ação da Caesb e da Administração, pois não avisa a esses órgãos dos problemas com os esgotos, e as equipes volantes não dão conta do serviço. A Administração Regional, tomou a iniciativa de montar uma equipe própria, que pode fiscalizar com mais rigor a situação.

Educação

Segundo o Administrador Regional de Ceilândia, o problema dos esgotos não tem uma solução imediata e é preciso educar a população que constrói as suas casas. O ideal seria, segundo ele, fiscalizar todas as instalações de esgoto da cidade, para verificar onde as ligações de saneamento estão misturadas às de água pluvial e de água potável. O problema do lixo também seria resolvido orientando-se a população, pois os técnicos da Administração garante que o Serviço de Limpeza Urbana passa na Expansão do Setor O para recolher o lixo e não é necessário jogar o lixo nos bueiros.

Ilton Mendes fala também que nas partes menos urbanizadas de Ceilândia, as galerias pluviais e as de esgotos são entupidadas pela terra das ruas e pelas pedras. "Mas o problema principal é a instrução do povo, para que as galerias de esgoto possam funcionar normalmente sem serem entupidadas por causa do lixo".