

Matrícula em escola pública começa dia 11

Para quem já estuda na rede oficial de ensino, renovação é automática, desde que pais assinem termo de autorização

Rosana Tonetti
Da equipe do Correio

O fim de mais um ano está chegando e com ele a época de matrículas escolares. A rede pública de ensino vai matricular, de 11 a 22 de novembro próximo, as crianças que ainda não estão na escola e que vão completar sete anos até 31 de julho de 1997.

Quem tiver filhos com idade superior sem estudar nem por isso deve deixar de procurar uma vaga nas escolas públicas durante o mesmo período.

O ideal é que os pais recorram à escola mais próxima de sua casa ou do local de trabalho. Antes, é bom que se saiba que o critério de escolha fixado por técnicos da Fundação Educacional do Distrito Federal (FEDF) levará em conta primeiro a vizinhança da escola em relação à residência da criança, para, depois, considerar a proximidade do local onde os pais trabalham.

A Secretaria de Educação também garante o ingresso automático de seus alunos de primeiro grau nas escolas públicas de segundo grau.

Exceto para os cursos profissionalizantes, que, em geral, têm uma demanda maior do que o número de vagas oferecidas.

Neste caso, o estudante precisa se submeter a um exame classificatório. E deverá que estudar para isso.

Como a preferência é de quem já está na rede de ensino público, os alunos que vão migrar da rede particular para pública e que quiserem uma oportunidade nos cursos profissionalizantes terão que fazer o exame.

CRESCIMENTO

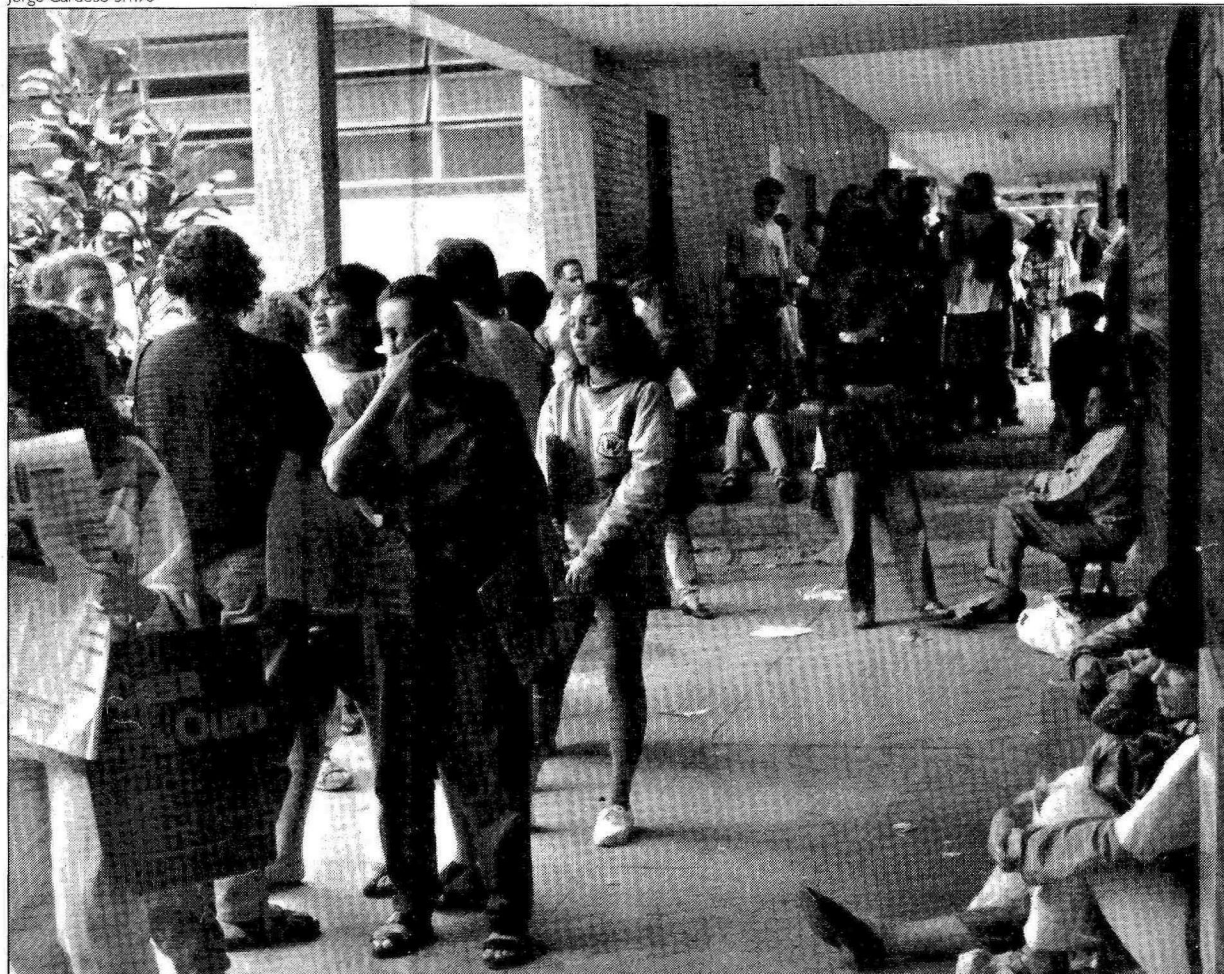
"Muita gente acha que isso é privilégio. No entanto, temos a obrigação de manter na rede os alunos que já estão conosco, muitos deles desde a educação infantil", esclarece a diretora do Departamento de Planejamento da Secretaria de Educação, Maria José Feres.

A diretora lembra que, em rela-

ção a 1995, o número de alunos que procuraram a rede pública em 1996 cresceu 11%.

"O empobrecimento da classe média, as escolas particulares que custam caro e a credibilidade do ensino público são os responsáveis por esse crescimento. Estamos esperando uma explosão para 1997", finaliza.

Jorge Cardoso 3.1.95



Mensalidades caras nas escolas particulares são causaram um aumento de 11% no número de alunos da rede pública

SALAS CHEIAS

A rede oficial tem hoje

504

mil alunos

CALENDÁRIO

De 11 a 22 de novembro
Matrículas para alunos da 1ª classe de alfabetização que vão completar sete anos até o dia 31 de julho de 1997. O período é válido também para crianças em idade superior a sete anos que estão sem escola.

De 1º a 14 de novembro
Renovação de matrícula para os estudantes da rede pública. Ela é automática. Os pais só precisam preencher e assinar um formulário fornecido pela escola.

De 6 a 17 de janeiro
Período para matricular alunos entre 2ª série de alfabetização e 8ª série que estão se transferindo da rede particular para a rede pública.

De 4 a 8 de novembro
Inscrição para alunos da rede que estão indo para os cursos profissionalizantes de segundo grau. Dia 8 de dezembro — Prova classificatória dos cursos profissionalizantes para os estudantes que já estão na rede pública.

De 6 a 9 de janeiro
Abertas as inscrições para alunos da rede particular que querem ingressar nos cursos profissionalizantes.

Dia 27 de janeiro
Prova classificatória dos cursos profissionalizantes para estudantes que não fazem parte da rede pública.

De 2 a 6 de dezembro
Sorteio de vagas para a educação infantil (creches) e pré-escola.

De 11 a 13 de dezembro
Matrículas para a educação infantil e pré-escola.

RENOVAÇÃO AUTOMÁTICA

Para quem já estuda na rede pública mantida pelo Governo do Distrito Federal, a renovação é automática, sem problemas. Os pais só precisam assinar um termo, que o próprio aluno leva para casa, autorizando a renovação, e depois devolvê-lo à direção da escola.