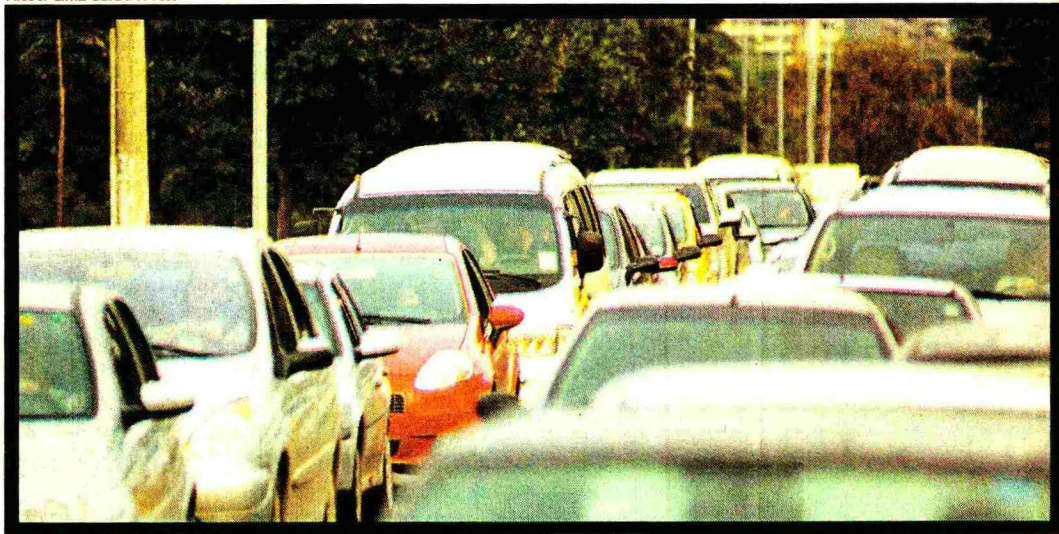


# Radiografia do sistema para evitar problemas

O ano letivo de 2009 começa hoje para quase 550 mil crianças e adolescentes da rede pública. Ao todo, 620 escolas espalhadas por todo o DF receberão os alunos para o início de 200 dias de aula. No último mês, a Secretaria de Educação fez uma radiografia do sistema para tentar antecipar os principais problemas que podem surgir nos primeiros dias. Mas a secretária-adjunta de Educação, Eunice Oliveira, admite: alguns são inevitáveis. É o caso do Centro de Ensino Fundamental de Queima Lençol, na região da Fercal. No fim do ano, a escola foi fechada pelo Ministério Público devido à quantidade de pó de cimento que os mais de 400 alunos estavam inalando. Todos foram transferidos para uma unidade em Sobradinho 2.

No início da tarde de sexta-feira, líderes comunitários da região avisaram por telefone para a assessoria do secretário José Luiz Valente que não deixarão os ônibus com as crianças seguirem para Sobradinho. Irritada com a distância de 15km para o novo colégio, a comunidade ameaça com a colocação de bar-

Kleber Lima/CB/D.A Press



## DETRAN E BATALHÃO ESCOLAR PROMETEM ESQUEMA PARA MINIMIZAR OS EFEITOS DA VOLTA ÀS AULAS NO TRÂNSITO

ricadas impedindo a saída dos veículos de Queima Lençol. Eunice Oliveira explica que um laudo técnico realizado pelo MP indicou que há odor desagradável oriundo da fábrica de cimento.

Além de Queima Lençol, a Secretaria estará monitorando os pedidos de remanejamento. Os pedidos de mudança de escola causaram tumulto nas regionais

de ensino na semana passada. “Tememos que os pais queiram fazer as mudanças logo no primeiro dia. Não é preciso, porque o período vai até o fim da segunda semana de aula”, garante Eunice. Por fim, haverá o controle da possível falta de professores. “Temos que acionar o banco de substitutos à medida que formos descobrindo as ausências para

que ninguém fique sem aula.” Do ponto de vista da segurança dos alunos e do controle de trânsito, continua em atividade a operação Volta às Aulas, sob comando do Batalhão de Trânsito, do Batalhão Escolar e do Detran.

**LEIA MAIS SOBRE EDUCAÇÃO**

NA PÁGINA 16