

Para Osório, PFL mostrou a sua força

O presidente do PFL—DF e candidato a senador, Osório Adriano Filho, recebeu com evidente satisfação os resultados da primeira prévia eleitoral, divulgados ontem pelas empresas Multi e LPM. O fato de seu partido ter sido o preferido nas intenções de voto do eleitorado em Brasília não foi uma surpresa para Osório:

— Já vínhamos trabalhando conscientes de que a nossa mensagem política estava tendo muita aceitação pela comunidade. Agora, o principal detalhe é que poucos perceberam que o PFL é o único dos 22 partidos que alcançou o chamado coeficiente eleitoral, uma percentagem mínima de votos pelo todo do eleitorado que torna possível a eleição de um deputado para a Constituinte. Tivemos 12,7% e este coeficiente é de 12,5%, representando a divisão do total de votantes pelo número de vagas disponíveis na Câmara, que são oito.

Este aspecto técnico, no entender de Osório Adriano, indica que o partido já sedimentou, em grande parte, sua penetração em todas as faixas do eleitorado, transformando o trabalho diário da campanha política num exercício de crescimento progressivo.

— Saímos na frente, e isto é positivo. Mas nosso trabalho será redobrado para mostrarmos aos eleitores que eles têm no PFL e seus candidatos a melhor opção de voto. Porque temos uma chama que consegui reunir candidatos capazes, honestos e conhecedores profundos dos problemas e das soluções viáveis para Brasília.

Sobre o seu desempenho nesta 1ª. prévia eleitoral, o candidato a senador Osório Adriano Filho disse ter gostado. “Tivemos um crescimento significativo em relação ao último levantamento sobre intenções de voto. Saímos de 1,3% para 4,5% e, no somatório da chapa que formo com Benedito Domingos, já estamos com 7,4%. Isto sem considerar que nosso trabalho intensivo iniciou-se praticamente depois do prazo em que a pesquisa foi realizada”, justificou, satisfeito, o presidente do PFL—DF.

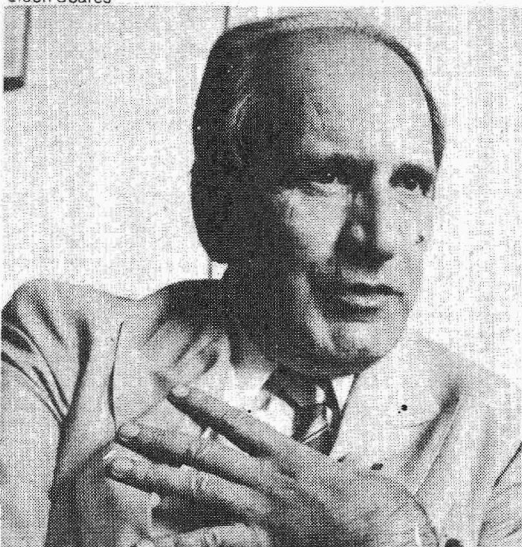
O excelente desempenho obtido pelos candidatos a deputado de seu partido também agradou muito a Osório. Além de ter sido, na soma geral, o partido preferido dos eleitores (12,7%), o Partido da Frente Liberal teve Valmir Campelo em segundo, com 5,3%, e Maria de Lourdes Abadia em terceiro, com 4,2%. “São números que nos incentivam a prosseguir firmes na campanha, porque sentimos o retorno imediato da população.

Roosevelt Pinheiro

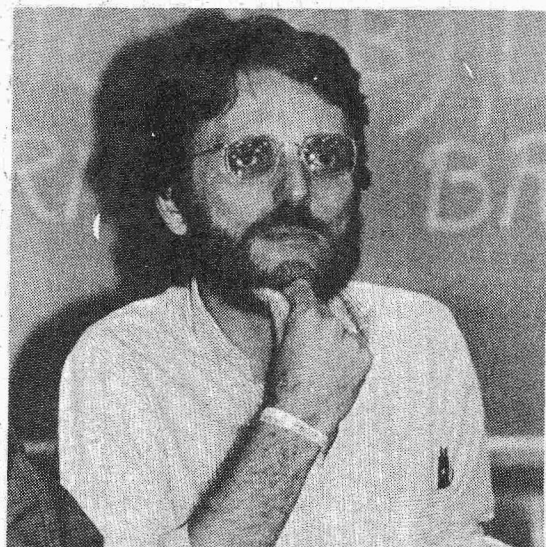


Osório gostou dos números

Elson Soares



Maurício Correia: 4,5%



Hélio Doyle: sem lógica