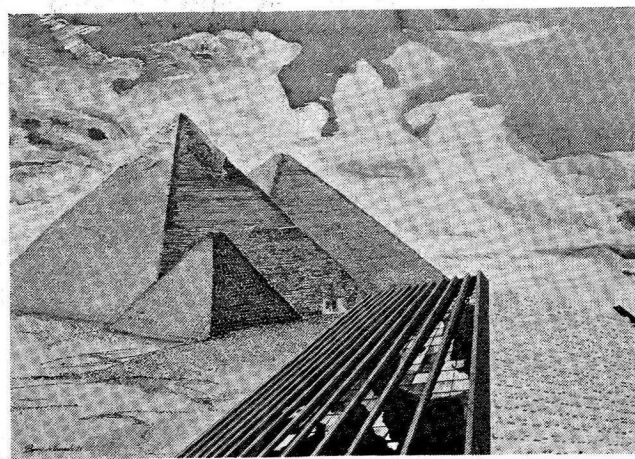


DF · Continuação

Duas imagens para quem visita a cidade: o traçado em forma de avião pode perfeitamente ser visto como o pássaro Ibis, protetor das pirâmides. Da mesma forma, o Teatro Nacional seria a projeção da pirâmide de Quéops..



Será Brasília uma cidade egípcia?

ELZA MARTINS
Da Editoria de Cultura



Dizem as boas línguas que Brasília encontra-se construída em cima de uma rocha de cristal que emana estranhas e desconhecidas energias...

A imagem de uma cidade mística onde convivem 700 seitas e diferentes grupos esotéricos, este ano estará deixando a intimidade dos ritos para incorporar a realidade da máquina turística que vem montando um verdadeiro arsenal de folhetos, mapas e cartões postais para divulgar a simbologia da cidade na tentativa de vender aos turistas — sobretudo os estrangeiros — a imagem povoada de mistérios de uma “capital do terceiro milênio”.

A idéia não é nova e faz parte de um projeto que o Detur acalenta já há dois anos. Para Neusa Maria de Almeida, gerente de operações turísticas do Detur, “a mística de Brasília é uma excelente vocação não apropriadamente explorada no momento, mas plena de potencialidades” e o projeto, que deverá se concretizar ainda neste mês quando ficarão prontos os folders e folhetos “consiste em dar funcionalidade às vocações espontâneas”. Segundo Neusa, o projeto atende aos inúmeros pedidos de turistas que chegam a Brasília curiosos por “manterem contatos” com os grupos e seitas existentes na cidade e



que muitas vezes podem ser vítimas de aproveitadores ocasionais. Pensando nisto, o Detur se preocupou em, juntamente com uma equipe de estagiários, catalogar as principais seitas com um calendário razoável de horários de visitas, além de traçar um roteiro completo dos locais que poderiam ser vistos e “interpretados” convenientemente por “guias”, treinados especificamente para este fim. Além disto, material em vídeo, além de possibilidades de palestras, estará sendo organizado pelo Detur para atender aos turistas.

A iniciativa contou com a colaboração de diversos responsáveis de seitas ou “bruxos” e também de Dioclécio Luz, cujo livro — **Roteiro Mágico de Brasília** —, publicado pela Codeplan, serviu de roteiro para as pesquisas da equipe, além do trabalho da professora Yara Kern — **De Akneton a JK** — onde são detectados 18 pontos místicos na capital; e o vídeo de Pedro Torres, inspirado neste livro. Para Dioclécio Luz, “é importante que os turistas não provoquem uma invasão agressiva no interior dos trabalhos que se desenvolvem nos grupos. Tem gente querendo transformar a cidade em uma capital iluminada”, informa ele, manifestando uma preocupação que já existe desde que se criou o projeto, ou seja, a falta de respeito para com as seitas que até agora viveram em harmonia na cidade.

Uma agência de turismo da Capital, aproveitando também a maré mística, estará lançando em breve, 20.000 exemplares de um mapa que se baseia nas pesquisas desenvolvidas por Yara Kern com os 18 pontos de



com linhas de dentro da pirâmide e um do lado e um do



No Antigo Egito, todos os templos possuíam sua deusa em estatuas posicionadas na entrada frontal, junto ao lago sagrado.

In the ancient Egypt, all the temples had their gods in statues placed in the frontal entrance, near the sacred lake.



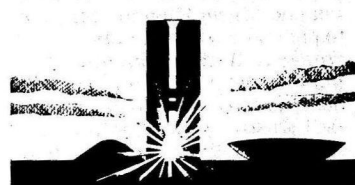
Há 3.500 anos passados, no Antigo Egito, Akneton construiu AION, cidade planejada e que serviu como transição religiosa do país.

3.500 years ago, in Ancient Egypt, Akneton built AION, a planned city that had an important role in the country's religious transition.



No mundo moderno, Jusscelino construiu Brasília, que serviu como transição política e social do país. Assim como Akneton, o fundador de Brasília teve morte trágica 10 anos após a inauguração de sua cidade.

Now, in the modern world, Jusscelino built Brasília, that played an important role on the social and political transition of the country. Like Akneton, Brasília's founder had a tragic death 10 years after opening his city.



No dia 21 de março, aniversário de Brasília, o Detur apresenta o filme “A Mística de Brasília”, que mostra a história da cidade e sua simbologia.

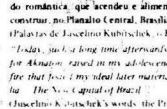
On the 21st of March, Brasília's anniversary, the Detur presents the film “The Mistic of Brasília”, which shows the history of the city and its symbolism.



muito de de 1 metro de lar a energia dos satélites cham Rocha



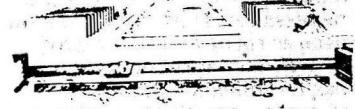
Sakara (Egito) — Pirâmide de degraus com 61 metros de altura, servia para guardar a energia cósmica e também era usada como templo. Construída pelo faraó Sneferu, 114 m de comprimento.



“Hoje, tanto tempo decorrido, pergunto-me: as seitas, se essa admiração por Akneton, surgiu na mocidade, não constitui a chance, distante e de certo modo romântica, que acredeu e alimentou meu ideal, realizado na maturidade de construir, no Planalto Central, Brasília — a Nova Capital do Brasil (Palácio de Jusscelino Kubitschek) — Presidente que construiu Brasília.”

“Today, such a long time afterwards, I sometimes ask myself if this admiration for Akneton, raised in my adolescence, didn't light a distant and, quite romantic, fire that later materialized, to build the Central Plan of Brasília — The New Capital of Brazil.”

Chuschnick's words, the President who built Brasília.



A ligação de Brasília a uma cidade mística, segundo o Detur, se baseia na simbologia da cidade e sua simbologia. O Detur apresenta o filme “A Mística de Brasília”, que mostra a história da cidade e sua simbologia.

The link of Brasília to a mistic city, according to the Detur, is based on the symbolism of the city and its symbolism. The Detur presents the film “The Mistic of Brasília”, which shows the history of the city and its symbolism.

poderes locais — Palácio do Buriti, Tribunal de Justiça e Centro de Convenções. “A superposição destes dois triângulos forma uma perfeita estrela de Davi, com um dos poderes em cada uma das seis pontas”.

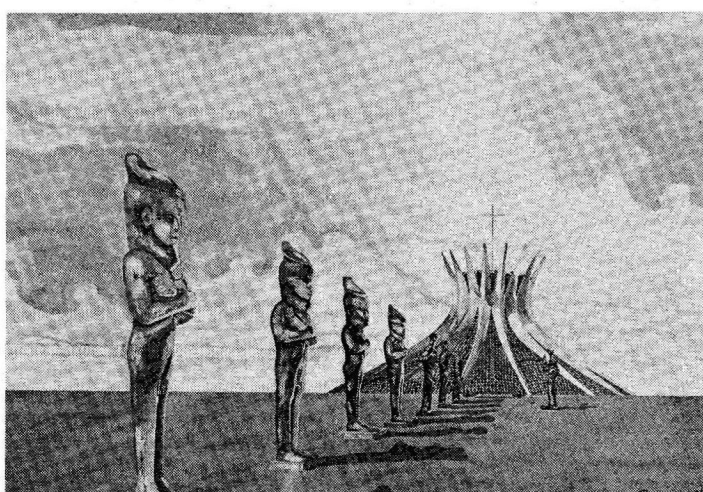
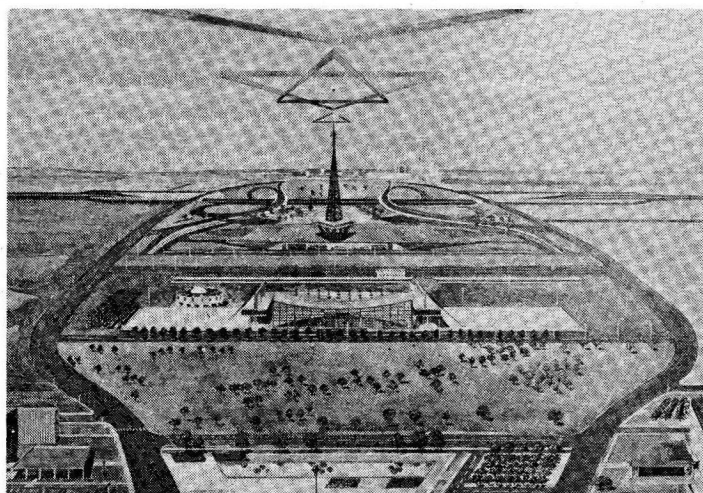
“Curiosidade” ou coincidência seria também a Catedral, toda concebida segundo a simbologia antiga com uma entrada subterrânea e cheia de luz no interior. A disposição dos apóstolos obedece fielmente — segundo Yara — à construção dos templos do Egito antigo e, junto com uma pesquisadora francesa que recentemente esteve em Brasília, Yara constatou ao lado da escultura do apóstolo João, que se encontra só, de um lado da Catedral, uma das “fendas cósmicas” de onde se emanam energias estranhas... As 16 colunas do templo da numerologia significam um número oculto, ao mesmo tempo em que esta ciência explica para Yara uma série de outras simbologias da cidade, onde tudo se indica por letras ou números, “o que não é por acaso” — informa ela.

Do Livro **De Akneton a JK** surgiu um vídeo realizado por Pedro Torres explorando cada ponto descoberto com imagens e textos, que vem sendo exibido pelo Detur já há algum tempo. Recentemente, este vídeo foi traduzido em diversas línguas e exibido também no exterior atraindo a atenção dos turistas estrangeiros, que intensificam a procura por “este lado” da cidade. Yara, que em princípio cedeu os direitos autorais do



vídeo ao Detur, reclama e até contratou advogado porque sente que, embora tenha se tornado conhecida internacionalmente depois do vídeo, “não teve lucros”. Por isto, resolveu ceder o mapa que agora sai publicado para uma agência particular de turismo que lhe pagou de início 20.000 cruzados.

A idéia de uma “Brasília mística” incorporada pelo Turismo não é só fato concreto como também motivo de animação para hotéis e agências de turismo, que já iniciaram a divulgação dos mapas para diversos países, atraindo turistas “místicos” ou não. Ano passado, em entrevista ao repórter Celso Araújo, no **CORREIO BRAZILIENSE**, Raul de Xangô, um dos “bruxos-magos” da cidade já manifestava suas preocupações com o que naquela época era apenas um projeto: “Se forem escancarar as portas dos místicos, coitados deles, vão ter que sair correndo de Brasília e ir para o interior de Goiás”.



A superposição de dois triângulos forma uma perfeita estrela de Davi, com um dos poderes em cada uma das seis pontas. Na catedral, a disposição dos apóstolos obedece à concepção de templo egípcio.