

Brasília e seu lado oculto, além do poder

Uma cidade com tantas coincidências e predestinações vistas em documentário

Arquivo: 30.7.82

Brasília oficial, sede dos três Poderes da República, onde são tomadas diariamente decisões que afetam a vida dos 120 milhões de brasileiros, convive com uma outra Brasília, mística, que se revela com facilidade através do seu traçado urbano e no cotidiano de muitos de seus habitantes.

"Brasília Mística", documentário de 20 minutos de duração realizado por Apoio Vídeo, propõe-se a mergulhar nessa outra faceta da Capital Federal, onde convivem quase mil seitas que atraem espiritualistas de toda parte do País e de todos os cantos do globo.

O misticismo está nas próprias origens de Brasília como revela o texto do jornalista Pelágio Gondim baseado em pesquisa do também jornalista Fernando Lemos — pois o religioso Dom Bosco teve uma visão de sua futura construção já no longínquo ano de 1883, 77 anos antes de sua inauguração pelo Presidente Juscelino Kubitschek.

Juscelino, aliás tinha notável semelhança com o faraó egípcio Akhaton, que também construiu uma cidade e morreu, como JK, 16 anos depois de sua inauguração. E quem pode negar a coincidência entre o traçado do Plano Piloto e os desenhos que evocam o mitológico pássaro sagrado egípcio Íbis?

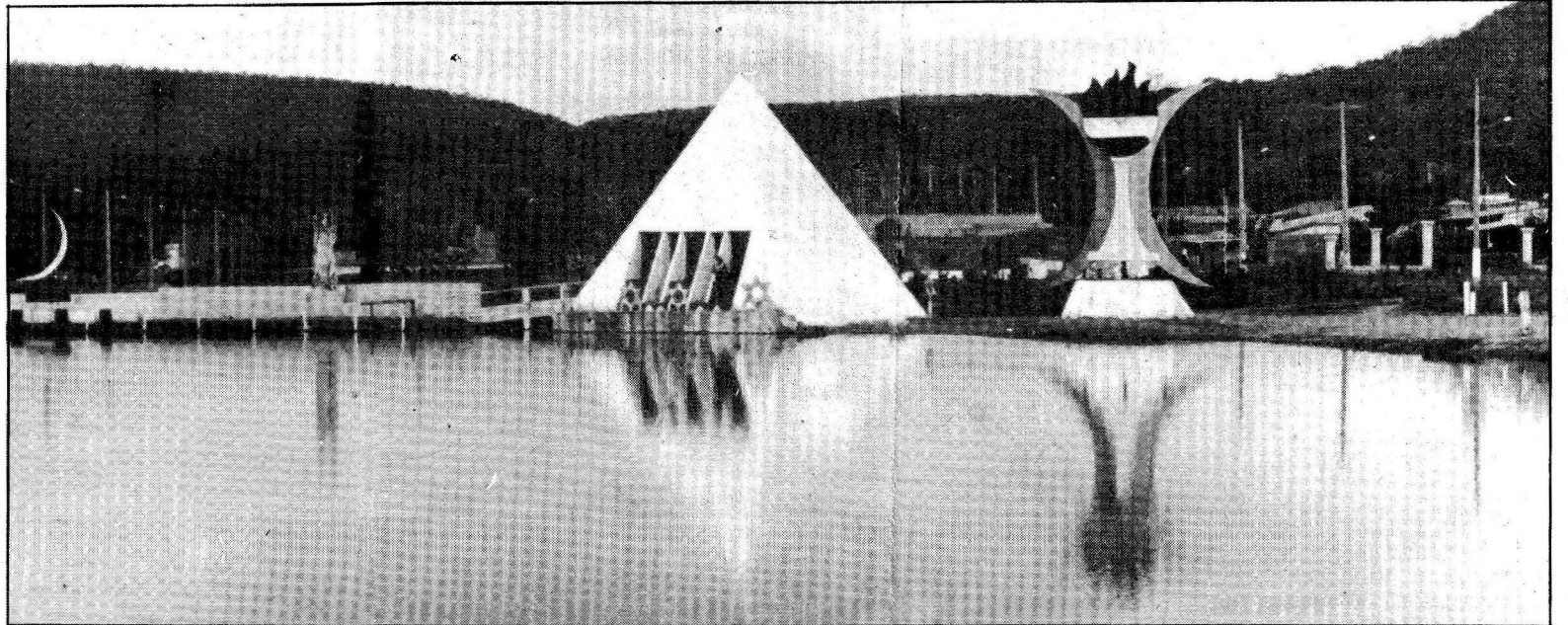
Em Brasília, como lembra em seu depoimento a mundialmente conhecida egiptóloga Yara Kern, as formas piramidais estão por toda parte, do Teatro Nacional à sede da Companhia de Eletricidade, da torre de TV à Igreja Messiânica e ao Templo da LBV.

E há também uma curiosa repetição de grandes triângulos, como os formatos pelos prédios na Praça dos Três Poderes ou pelo Centro de Convenções, Palácio Buriti e Tribunal de Justiça do DF.

Dirigido por Octávio Conte Vuono, o documentário "Brasília Mística" consumiu dois meses de trabalho e exigiu a colaboração de uma equipe de 10 pessoas para revelar em palavras e imagens o outro lado da capital do Brasil. As cenas aéreas ajudam a entender a vinculação entre o traçado da cidade e o significado espiritual que muitos vêem nele, mas são depoimentos como o do pai de santo Raul de Xangô que revelam a profundidade e a dimensão dessas crenças.

Em Brasília há milhares de templos de todas as religiões mas as manifestações de religiosidade e misticismo não se limitam ao Plano Piloto da Capital Federal, como mostra o documentário. Na cidade-satélite do Núcleo Bandeirante, a Terceira Avenida é conhecida como Avenida da Fé, tantos são os templos que ali funcionam.

Já em Planaltina, mostra "Brasília Mística", está o morro da Capelinha, que anualmente serve de cenário para uma encenação da paixão de Cristo que está se tornando nacionalmente famosa. E de lá se tem a melhor visão do "Vale do Amanhecer", que a clarividente Tia Neiva fundou em 1959 e onde vivem hoje mais de dois mil médiuns que



A cidade tem muitas contradições explícitas e muito mistério por baixo das aparências materiais: é decifrar ou ser devorado

Arquivo: 19.4.84



Mestre Yokaanam, mentor espiritual da Cidade Eclética

atendem mensalmente a cerca de 50 mil pessoas.

A cidade eclética, fundada em 1965 em Santo Antônio do Descoberto, a 65 quilômetros da Capital

Federal, encerra essa visão panorâmica, que abrange ainda outros aspectos das atividades esotéricas em Brasília, como a ufologia, a astrologia e a piromancia.

Divulgação:



O Vale do Amanhecer também mostra seu lado comunitário

□ **BRASÍLIA MÍSTICA** — Vídeo de Octávio Conte Vuono, produzido pela Apoio. Duração: 20 minutos. Disponível, a partir de hoje, nas locadoras, livrarias e bancas de jornal, acompa-

nhada de kit contendo um mapa e um roteiro esotérico da cidade. O preço será definido hoje. Maiores informações pelo fone 321-1800 ou no SCS, Edifício Venâncio 2000, bloco B-60, sala 201.