

Sobradinho desperta amor à primeira vista

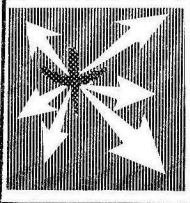
José Euflávio

Sabe aquela cidadezinha típica de interior, com clima ameno, velhos amigos conversando nas calçadas, crianças brincando de roda e uma gente

afável que te atende com a mesma delicadeza da mãe que cuida do filho? Pois bem, Sobradinho, uma bonita cidade-satélite a 22 quilômetros do Plano Piloto, é um caso de amor à primeira vista. Tem seu lado positivo, mas como todo centro urbano, que cresce a cada dia, enfrenta seus problemas — e são muitos —, sempre reclamados pelos moradores do lugar.

Mas por que Sobradinho? A cidade originou-se de uma antiga fazenda no município de Vila Plana, Goiás. Mas aí surge um fato curioso. O legendário nome deriva da existência de um velho cruzeiro de madeira rústica, erguido às margens de um ribeirão. Em um de seus braços foram construídas duas “casinhas” do João de Barro, um pássaro comum na região, superpostas, fenômeno pouco comum nos ni-

SATÉLITES
& ENTORNO



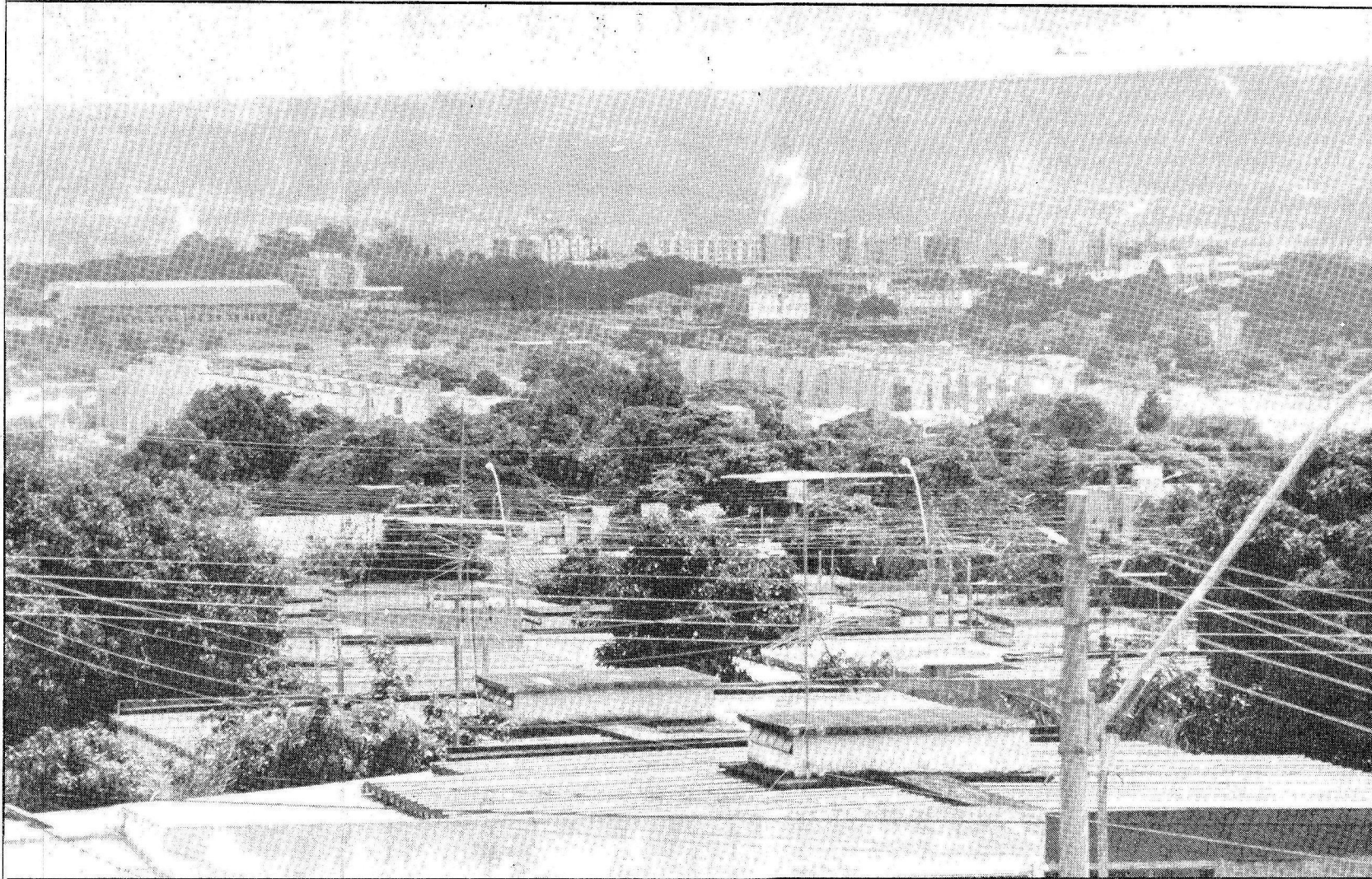
nhos feitos por aquela ave. A partir daí, os que passavam por ali passaram a identificar o lugar como Cruzeiro do Sobradinho ou Sobradinho do Cruzeiro! Tanto faz. O fato é que essa satélite é, sem dúvida, a mais bem planejada.

Fundada em 13 de maio de 1960, Sobradinho, atualmente, tem uma infra-estrutura básica muito boa, segundo a administradora do Núcleo Regional, Nilcéia Luzia Machado, que vem se preocupando com os problemas que a cidade enfrenta.

Saudosismo — Falar de Sobradinho com seus moradores é um exercício de terapia e, muitas vezes, sente-se aquela sensação gostosa de vaca lambendo a cria, ao ouvir um velhinho de 68 anos contar a história do nascimento da cidade e o amor que ele mostra ter pelo lugar que adotou, depois de deixar Minas Gerais, isso há 30 anos. “Seu” José Antonio Filho, o sexagenário que vende picolé no estacionamento do Hospital Regional de Sobradinho, é a própria encarnação do povo do lugar.

“Por que o senhor conduz esta lixeira no seu carrinho de picolé?” A resposta vem com a humildade de quem ganha a vida numa atividade simples, mas sabe manter a dignidade da vida.

JUNIOR BARON



Apesar de enfrentar dificuldades como todo centro urbano que cresce, Sobradinho é considerada a satélite mais bem planejada