

Adesão no Gama foi completa

Sentada no chão da portaria do ambulatório do Hospital Regional do Gama (HRG), a dona de casa Abadia Gonçalves, 44 anos, ficou abatida com o cancelamento de sua consulta, marcada para às 8h de ontem.

Assim como ela, pelo menos outras 250 pessoas deixaram de ser atendidas no HRG. Lá, a adesão dos médicos à greve foi total e apenas os serviços de emergência, completamente congestionados, funcionaram.

Para ir à consulta, Abadia acordou às 6h em Santa Fé, distrito de Luziânia (GO). Pegou o ônibus para o Gama, às 6h55, e chegou meia hora depois ao hospital, onde faria a verificação de sua diabetes.

“Quem tem diabetes precisa comer à toda hora”, justificou, entre uma colherada e outra de arroz com macarrão. “Vou esperar até às 14h e pegar um resultado de exame”, completou Abadia.

Cirurgia — Igual falta de sorte teve o aposentado Lindolfo Cordêiro, 61 anos. Com uma cirurgia na próstata marcada para ontem de manhã, ele foi internado no domingo, mas acabou não sendo operado e retornou para casa, em Santa Maria.

“Disseram que não tinha anestesia. E agora, o que eu faço?”, perguntou.

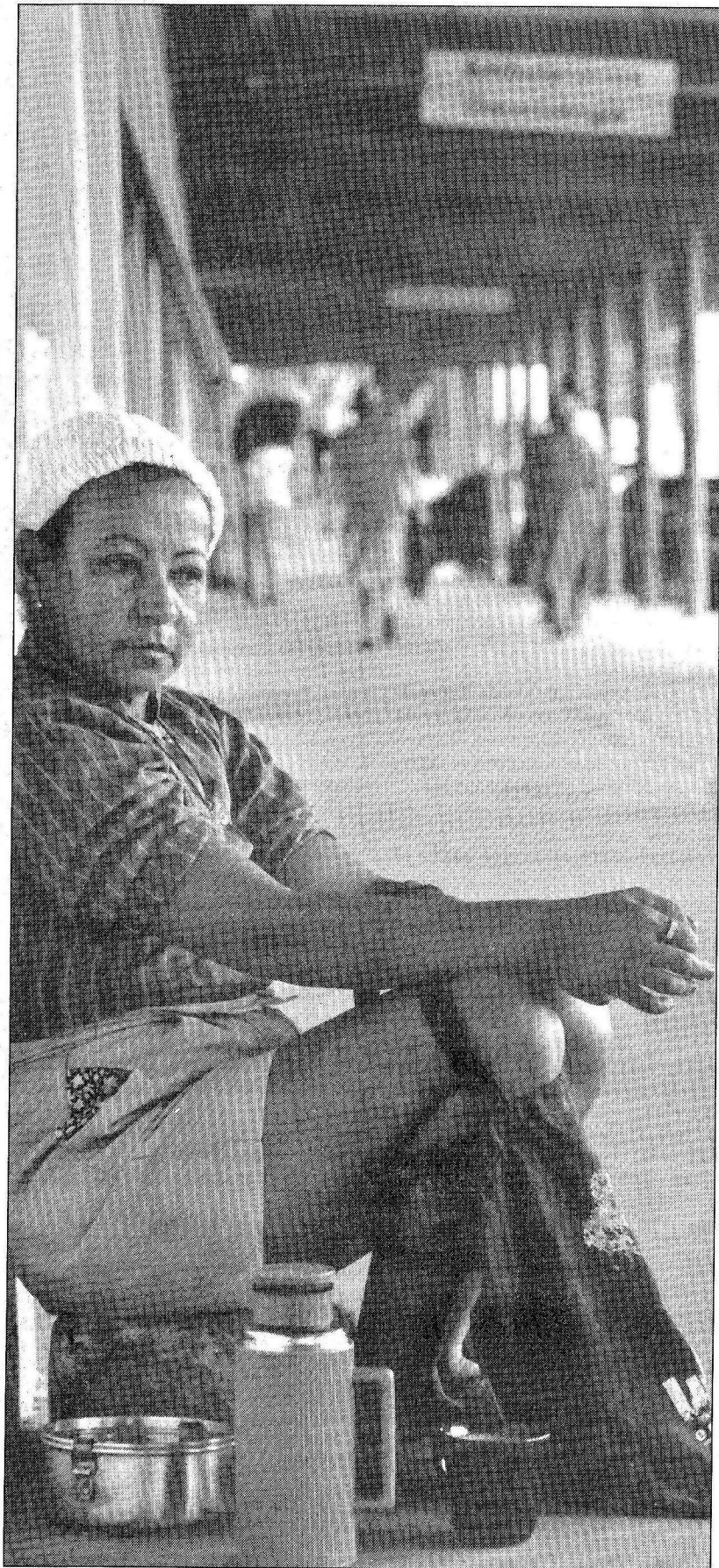
De acordo com dados do Departamento de Estatística do HRG, mensalmente 80 médicos atendem, em média, cinco mil consultas. Em fevereiro do ano passado foram realizados 5.845 atendimentos no ambulatório.

Com o não atendimento no ambulatório a maioria das pessoas, que por algum motivo sentiam-se mal, correram para o serviço de emergência do hospital.

Esse foi o caso de Geni Rodrigues da Silveira, que tentava ser atendida para retirar a bota de gesso na perna de sua filha Ana Lúcia, de sete meses.

“Tenho que ver o médico para tirar esse gesso hoje, porque não sei quando vai dar para voltar aqui no hospital”, dizia Geni, que mora no Jardim Ingá, em Luziânia.

O Centro de Saúde do Gama parecia fechado. Lá, a situação era praticamente a mesma do ambulatório do HRG. A adesão dos médicos à greve foi total e as consultas não se realizaram.



Abadia: teste de controle da diabetes cancelado no hospital do Gama