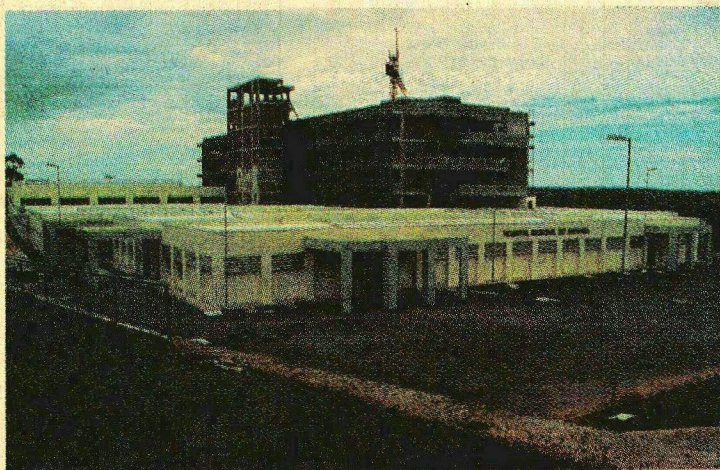


Hospital do Paranoá deverá ser inaugurado este mês.

GDF garante R\$ 9 milhões necessários para que quatro dos cinco blocos comecem a atender em 26 de março.

A inauguração de quatro dos cinco blocos do Hospital do Paranoá foi anunciada pelo GDF para o dia 26 de março. Os recursos finais para conclusão da obra vieram de um convênio assinado entre o governo federal (R\$ 6 milhões) e o GDF (R\$ 3 milhões), permitindo que o hospital passe a atender em breve os cerca de 250 mil moradores do Paranoá e de regiões vizinhas, como Varjão e área rural de Planaltina. A inauguração também desafogará a demanda de pacientes nos hospitais de Sobradinho e Plano Piloto.

O quinto bloco do Hospital do Paranoá também será parcialmente inaugurado,



Quase todo o hospital está com as obras concluídas. Serão 250 novos leitos na rede pública de saúde do DF.

A OBRA EM DETALHES

Área construída: 22 mil m²

Especialidades: clínica médica, pediatria, obstetrícia, cirurgia, ginecologia, ortopedia, ala materno-infantil, duas salas de parto e três boxes para pré e pós-parto. Ambulatório com 24 consultórios e serviços de oncologia, odontologia, eletrocardiografia e ecografia.

fazendo com que a unidade trabalhe com capacidade quase total.

Serão 250 novos leitos na rede pública, seis deles na Unidade de Terapia Intensiva (UTI). A Secretaria de Saúde já concluiu os concursos para médicos e auxiliares de enfermagem; com isso, o quadro de funcionários para o hospital está completo.

A construção do Hospital do Paranoá começou em 1991, porém a obra ficou paralisada durante vários anos, por suspeita de irregularidades. O Tribunal de Contas da União, porém, julgou todas as acusações improcedentes, o que demonstra que o GDF teve completo zelo no uso do dinheiro público investido na construção.

Saúde do Trabalhador de casa nova

As novas instalações da Diretoria de Saúde do Trabalhador (Disat) do GDF já foram inauguradas, depois de seis meses de reformas e ampliações. O governo investiu R\$ 530 mil na remodelação do prédio e construção de uma nova ala. O órgão é muito importante no atendimento aos trabalhadores, pois abriga diversos ambulatórios direcionados ao tratamento e prevenção de acidentes e doenças ligadas ao trabalho. Muito em breve, será instalado um ambulatório de Oftalmologia e melhorado o atendimento de otorrinolaringologia, alergia, pneumologia, neurologia e urologia.