

As elites, fora do poder

Estado: Quais são hoje os principais problemas do Brasil?

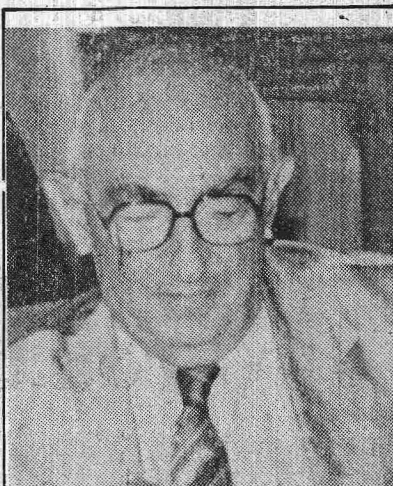
Mindlin: O problema central é político, é ele que está impedindo há vários anos a tomada de medidas óbvias de combate à inflação através da contenção do déficit público. A decisão do presidencialismo foi boa no sentido de que evitou uma fonte de crises permanentes. Eu sempre fui parlamentarista, mas não vejo como esse sistema poderia funcionar bem num quadro em que faltam partidos e em que o Congresso não entusiasma ninguém. Mas, se o presidencialismo evita esse tipo de problema, também se pode dizer que o governo não entusiasma ninguém.

Gerdau: Estamos vendo que a Constituinte não é exclusiva e que gera um problema de continuidade eleitoral, de negociações políticas imediatas, sem regras de longo prazo. Existem centenas de pessoas para conduzir o processo econômico dentro da visão correta, o problema não é esse. O problema é a política interna, temos realmente de passar pela maturação do processo político, embora a Constituinte corresponda nas linhas gerais à média do pensamento brasileiro. Devemos ter paciência e nos preparar.

Olacyr: Um dos principais problemas é a visão que o Estado tem de ser mais importante que a Nação, intervindo violentamente na economia, com dois terços de seus funcionários que não trabalham. O País vai ser escravo do Estado e não acredito que exista um clima político para que o governo tome as medidas que deveria tomar, fechando imediatamente, por exemplo, dez ou 12 ministérios e dispensando funcionários ociosos. Se não tomarmos essas medidas agora, teremos de fazê-lo no futuro, de uma maneira que não interessa a ninguém. Mas, tirando a máquina estatal, o

Brasil é um país viável, de credibilidade.

Bardella: O Brasil começou a parar em 1979 e a transição está demorando demais, vai continuar até 1990 e isso vai ter um preço muito alto. Não sei se o País tem condições de pagá-lo e resolver entre a opção pelo arcaico ou pelo moderno. Faltou e falta estadismo e visão



Arnaldo Friaschi

“O problema central é político. Há anos isso impede a adoção de medidas contra o déficit.”

José Mindlin

dos nossos dirigentes, mas a grande parte da Nação ainda que ser dependente do Estado e age realmente como se pertencesse a um cartório. Dívida externa, inflação, estagnação, tudo isso é reflexo da falta de modernização e não acredito que uma simples mudança de governo

modifique uma mentalidade como essa.

Cunha: Não percebi em nenhum momento do debate na Constituinte a preocupação com o aumento da produção e acredito que vai demorar até que nossa representação política seja permeada por esse tipo de valor. O debate tem sido utópico, ninguém discute como deve ser a integração do Brasil na economia internacional, ou seu isolamento. O Estado, que liderou a industrialização, esgotou seu papel.

Oliveiros: Os partidos formam hoje um oligopólio imbatível, como se fossem um reflexo da própria economia. Enquanto a representação política permanecer assim, as novas formas de organização social, as novas doutrinas, o velho liberalismo não vão conseguir penetrar. São os interesses cartoriais dos partidos que estão em jogo hoje. Mas é preciso colocar na cabeça de cada um que não se tivermos consciência da relação custo/benefício, não podemos discutir os outros problemas. A tese da Constituinte exclusiva, por exemplo, nasceu dos setores mais revolucionários, mas os liberais e conservadores defenderam uma Constituinte congressual, como em 1946, quando deu certo. A medida que ela virou um repositório da CLT, os liberais e conservadores passaram a reclamar uma Constituinte exclusiva e foi o caos.

Mindlin: Não sei se sou conservador ou revolucionário, mas desde o começo fui favorável a uma Constituinte exclusiva. As elites estão à margem do processo: no meio do clientelismo, do populismo, elas não se sentiam à vontade para ingressar no processo político. O certo seria entrar na política e fazer um jogo limpo. Tem de haver flexibilidade e jogo de cintura, mas há princípios éticos básicos que não estão sendo seguidos.