

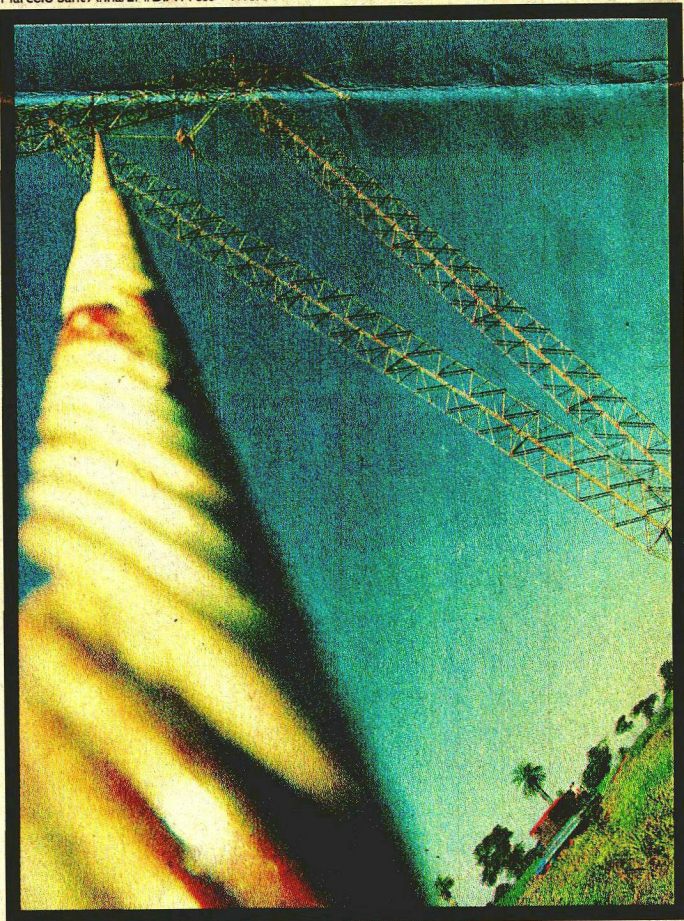
# Consumo de energia cai 2,7%

Marcelo Sant'Anna/EMI/D.A Press - 17/3/04

O consumo de energia do Sistema Integrado Nacional em janeiro ficou 2,7% menor em relação a igual mês do ano anterior, refletindo o freio na produção industrial diante da queda da demanda mundial, segundo dados preliminares do Operador Nacional do Sistema (ONS) divulgados ontem. A diminuição do consumo de energia, um dos indicadores antecedentes do ritmo de atividade do setor produtivo, sinaliza o contexto de recessão técnica.

Comparado a dezembro, no entanto, o consumo de energia aumentou 1%. No acumulado dos últimos doze meses, o índice também mantém alta, de 2,3%. "Os segmentos industriais de siderurgia, ferroligas, produtos químicos e as montadoras de veículos são alguns dos que têm efetuado reduções de demanda de energia nas empresas do setor elétrico", explicou o ONS em nota.

O operador destacou que houve maior intensidade de redução na demanda principalmente dos subsistemas Sul e Sudeste/Centro-Oeste, que juntos representam cerca de 73% do consumo industrial total do sistema elétrico brasileiro. O subsistema Sul teve a maior queda de consumo, de 3,9% contra janeiro de 2008, motivada pela redução do ritmo de produção industrial, com destaque para a cadeia automobilística. Em relação ao mês anterior,



## TRANSMISSÃO DE ENERGIA: QUEDA É SINAL RECESSIVO NA ECONOMIA

houve ligeira alta de 0,2%.

O subsistema Sudeste/Centro-Oeste recebeu uma carga de energia 3,3% menor do que há um ano, mas subiu 2,2% em relação a dezembro. O subsistema Nordeste, cuja indústria é bastante voltada à exportação,

caiu 1,8% em relação a janeiro do ano passado e 1,4% contra dezembro. Somente a Região Norte conseguiu se manter positiva em relação há um ano no consumo de energia, uma alta de 2,9% em comparação a janeiro de 2008.